



Catégorie: Dôme Fixe - IP - Caméra

Référence: GD-CI-BC2626V

CODE EAN: 4260573062034

ESSENTIAL

La gamme de produits ESSENTIAL offre des performances élevées et des fonctionnalités essentielles, idéales pour les petites applications.

Points forts

H.265pro+



H.265pro+ est basé sur le format standard H.265/Codage vidéo haute efficacité (HEVC). Avec H.265pro+, la qualité vidéo est proche de celle du H.265/HEVC, mais réduit la bande passante de transmission et la capacité de stockage requises en raison des technologies clés.

Essential Line

De nombreuses installations de petite et moyenne taille peuvent être exploitées sans exigences particulières. En cas d'incident, l'enregistrement de séquences vidéo peut suffire à reconstituer les événements à partir des images enregistrées. GRUNDIG Security propose une large gamme d'applications standards pour répondre à ces exigences. Il s'agit notamment de caméras qui fournissent des images haute résolution quelles que soient les conditions d'éclairage et d'enregistreurs capables de stocker des séquences vidéo pendant des semaines ou des mois. Cette pratique étant rarement utilisée pour des raisons de confidentialité, la gamme de produits « Essential » est idéale pour répondre aux besoins de base avec une qualité d'image élevée.

Caractéristiques

- Caméra 2 Mégapixels avec vidéo Full HD 1080p temps réel
- Mode de compression H.265/H.265+, H.264/H.264+ & M-JPEG
- 0 Lux : IR LED intégré, distance de visionnement jusqu'à 30m
- Objectif varifocal: f = 2,8 - 12 mm
- Support 3 axes, 2 types de montage: mural/plafond
- Compatible Poe et 12 VDC

Specification GD-CI-BC2626V

Caméra

Capteur:	1/2.8" progressive Scan CMOS
Résolution vidéo:	1920 x 1080
Sensibilité couleur:	0,01 Lux @ F1.2 (AGC ON)
Sensibilité N&B:	0 Lux LED IR on
Vitesse du shutter:	1/3 ~ 1/100.000 sec (Automated Electronic Shutter)
Obturbateur lent:	Soutenir

Objectiv

Longueur focale de l'objectif:	2,8 ~ 12 mm
Nombre F iris:	F1.6
Monture:	Ø14
Champ de vision:	98° ~ 34° (horizontal), 51° ~ 19° (vertical), 115° ~ 40° (diagonale)

Projecteur

Portée IR utile:	Jusqu'à 30 m
Longueur d'onde:	850 nm

Vidéo

Coleur/N&B:	On/Off/Auto, filtre amovible
Wide Dynamic Range:	72 dB (Système numérique haute dynamique)
Amélioration de l'image:	BLC, 3D DNR
Réglages image:	Saturation, luminosité, contraste, définition réglable par logiciel client ou navigateur web
Interrupteur Jour/ Nuit:	Support automatique, planifié

Taux de trame

1. Flux vidéo:	50 Hz: 25 ips (1920 × 1080, 1280 × 960, 1280 × 720) 60 Hz: 30 ips (1920 × 1080, 1280 × 960, 1280 × 720)
2. Flux vidéo:	50 Hz: 25 ips (640 × 480, 640 × 360, 320 × 240) 60 Hz: 30 ips (640 × 480, 640 × 360, 320 × 240)

Réseau

Fonctions:	Réinitialisation à une touche, anti-scintillement, heartbeat, miroir, protection par mot de passe, masque privés, watermark, filtre IÜ-adresses
Compression vidéo:	Flux principale: H.264, H.264+, H.265, H.265+ Sous-flux: H.264, H.265, MJPEG
Région d'intérêt:	Soutenir 1 région fixe
Profile code H.264:	Baseline Profile / Main Profile / High Profile
Débit:	32Kbps ~ 8Mbps
Carte SD:	Emplacement pour carte Micro SD / SDHC / SDXC avec ANR (jusqu'à 128G), NAS (NFS, SMB / CIFS)
Protocole réseau:	TCP/IP, ICMP, HTTP, HTTPS, FTP, DHCP, DNS, DDNS, RTP, RTSP, RTCP, NTP, UPnP, SMTP, IGMP, 802.1X, QoS, IPv6, UDP, Bonjour
Cyber-sécurité:	3 niveaux de gestion des utilisateurs: administrateur, opérateur, utilisateur, cryptage AES pour la protection par mot de passe, mot de passe compliqué, authentification de connexion HTTPS (SSL), authentification de base et digest pour HTTP / HTTPS, authentification 802.1X, (EAP-LEAP), authentification 802.1X (EAP-TLS), authentification 802.1X (EAP-MD5), filigrane, filtre d'adresse IP, WSSE et authentification Digest pour ONVIF, SNMP V2, SNMP V3, TLS 1.0, TLS 1.1, Brute Force Delay Protection, Firmware signé, sécurisé Démarrage par vérification du matériel

Connexions

Sortie(s) vidéo:	1x CVBS (1 Vcc) BNC
Interfaces réseau:	1x 10/100 Base T/TX PoE (RJ-45)

Fonctions intelligentes

Détection d'intrusion:	Motion Detection
Sources d'événements:	Falsification vidéo, réseau déconnecté, adresse IP en conflit, disque dur plein, erreur de disque dur

Approbations

Indice de protection:	IP67 (IEC 60529-2013), IK10 (IEC 62262:2002)
Normes:	CE, EAC, FCC, RoHS Conforme
Standard:	ONVIF (Profile S, Profile G), ISAPI

Environnement

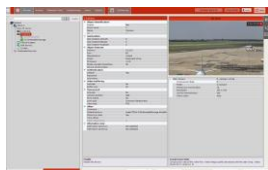
Température d'utilisation:	-40 °C ~ 60 °C (-40 °F ~ 140 °F)
Humidité:	Moins que 95%, sans condensation

Électrique

Alimentation:	12 VDC, PoE (IEEE 802.3af)
Consommation:	Max. 6 W

Mécanique

Montage:	Pan: 0° to 355°, tilt: 0° to 70°, rotate: 0° to 360°, ajustement à 3 axes
Dimensions:	∅ 141 × 99,9 mm (∅ 5,6 × 3,9 inch)
Poids:	800 g (1,76 lb)

Accessoires

GD-CW-VIEWER



GD-CW-FINDER



GD-SW-SCMS



GD-HW-SD-128GB



GD-HW-SD-256GB



GD-BR-AJX01



GD-BR-AMF01



GD-BR-AMP08



GD-BR-AMW04



GD-BR-AWJ01

Dimensions

