



Kategoria: Bullet - IP - Kamera

Numer artykułu: GD-CI-BC2616T

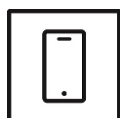
EAN CODE: 4260573060184

ESSENTIAL

Linia produktów ESSENTIAL oferuje wysoką wydajność i niezbędne funkcje, idealne do mniejszych zastosowań.

Przegląd najważniejszych funkcji

Aplikacja na smartfona



Aplikacja mobilna została stworzona, aby ułatwić operatorom skuteczne zdalne sterowanie i zarządzanie systemami wideo w dowolnym momencie. Umożliwia podgląd obrazu na żywo, odtwarzanie zarejestrowanych danych wideo oraz odbieranie zdalnych powiadomień.

Essential Line

Wiele małych i średnich systemów można obsługiwać bez żadnych specjalnych wymagań. W razie zdarzenia nagranie sekwencji wideo może wystarczyć do odtworzenia zdarzenia na podstawie zarejestrowanych obrazów. GRUNDIG Security oferuje szeroką gamę standardowych aplikacji spełniających te wymagania. Należą do nich kamery, które dostarczają obraz o wysokiej rozdzielczości niezależnie od warunków oświetleniowych, oraz rejestratory, które mogą przechowywać sekwencje wideo przez tydzień lub miesiąc. Ponieważ praktyka ta jest rzadko stosowana ze względu na ochronę prywatności, linia produktów „Essential” jest idealna do zaspokajania podstawowych potrzeb przy wysokiej jakości obrazu.

Cechy

- 2 Megapikselowa Kupułkowa Kamera Full HD (1920 x 1080)
- 3-osiowe ramie, 2 drożny montaż naścienny/podsufitowy
- H.264 & MJPEG format kompresji
- Obiektyw: f = 4 mm, kąt widzenia w poziomie 84 °
- 0 Lux: zintegrowany oświetlacz LED do 30m
- Zasilanie PoE / DC12V

Dane techniczne GD-CI-BC2616T

Cámara

Przetwornik obrazu:	1/2.8" progressive Scan CMOS
Rozdzielczość obrazu wideo:	1920 x 1080
Czułość w kolorze:	0,01 Lux @ F1.2 (AGC ON)
Czułość B/W:	0 Lux LED IR on
Szybkość migawki:	1/3 ~ 1/100,000 sec
Zwolniona migawka:	Wsparcie

Ópticas

Obiektyw:	4 mm
Wartość F:	F2.2
Mocowanie obiektywu:	M12
Pole widzenia:	84°

Iluminador

Maks. zasięg promiennika IR:	do 30 m
Długość fali:	850 nm

Vídeo

Kolor/Cz-B:	Wł./Wył./Auto, zdejmowany filtr IR (ICR)
WDR:	72 db (Digital wide dynamic range)
Ulepszenie obrazu:	BLC, 3D DNR
Ustawienia obrazu:	Nasylenie, jasność, ostrość i regulacja kontrastu za pomocą oprogramowania klienckiego lub przeglądarki internetowej
Przejęcie dzień/noc:	Automatyczne, harmonogram

Velocidad de fotogramas

1. Strumień:	50 Hz: 25 kl./s (1920 × 1080, 1280 × 960, 1280 × 720) 60 Hz: 30 kl./s (1920 × 1080, 1280 × 960, 1280 × 720)
2. Strumień:	50 Hz: 25 kl./s (704 × 576, 640 × 480, 352 × 288, 320 × 240) 60 Hz: 30 kl./s (704 × 480, 640 × 480, 352 × 240, 320 × 240)

Red

Funkcje:	Resetowanie jednym klawiszem, zapobieganie migotaniu, odbicie lustrzane, ochrona hasłem, maska prywatności, znak wodny, filtr adresów IP
Kompresja wideo:	Main stream: H.264, H.264+ Sub stream: H.264, MJPEG
Obszar zainteresowań:	Obsługa 1 stałego regionu
Profil H.264:	Baseline Profile / Main Profile
Przepływność:	32Kbps ~ 8Mbps
Pamięć sieciowa:	NAS (NFS, SMB/CIFS)
Protokół sieciowy:	TCP/IP, ICMP, HTTP, HTTPS, FTP, DHCP, DNS, DDNS, RTP, RTSP, RTCP, NTP, UPnP, SMTP, IGMP, 802.1X, QoS, IPv6, UDP, Bonjour
Bezpieczeństwo cybernetyczne:	3 poziomy zarządzania użytkownikami: administrator, operator, użytkownik, szyfrowanie AES dla ochrony hasłem, skomplikowane hasło, uwierzytelnianie logowania HTTPS (SSL), uwierzytelnianie 802.1X (EAP-MD5), znak wodny, filtr adresu IP, uwierzytelnianie WSSE i skrót dla ONVIF, TLS 1.0, TLS 1.1, Brute Force Delay Protection, Bezpieczny rozruch przez sprawdzenie oprogramowania

Conexiones

Interfejs sieciowy:	1x 10, 100 Base T, TX PoE+ (RJ-45)
---------------------	------------------------------------

Funciones inteligentes

Detekcja intruzów:	Detekcja ruchu
Źródło zdarzenia:	Sabotaż wideo, rozłączenie sieci, konflikt adresów IP

Aprobaciones

Stopień ochrony:	IP67 (IEC 60529-2013)
Regulacja:	Zgodność z CE, EAC, FCC, RoHS
Standard:	ONVIF (Profile S, Profile G), ISAPI

Ambiental

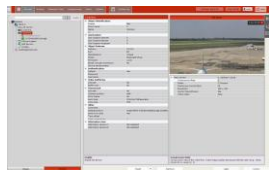
Temperatura pracy:	-40 °C ~ 60 °C (-40 °F ~ 140 °F)
Wilgotność:	mniej niż 95%

Eléctrico

Źródło napięcia:	12 VDC, PoE (IEEE 802.3af)
Pobór mocy:	Max. 7 W

Mecánico

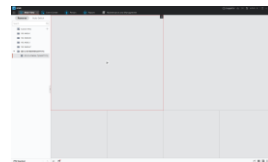
Zakres ruchu mocowania:	Obrót: 0° do 360°, Przechył-90° do 90°, Rotacja: 0° do 360°, regulacja 3-osiowa
Wymiary:	172 × 70 × 65 mm (6,77 × 2,75 × 2,56 inch)
Waga:	500 g (1.1 lb)

Akcesoria

GD-CW-VIEWER



GD-CW-FINDER



GD-SW-SCMS



GD-BR-AJX05

Wymiary