



Catégorie: Bullet - IP - Caméra

Référence: GD-CI-BC2616T

CODE EAN: 4260573060184

## ESSENTIAL

La gamme de produits ESSENTIAL offre des performances élevées et des fonctionnalités essentielles, idéales pour les petites applications.

## Essential Line

De nombreuses installations de petite et moyenne taille peuvent être exploitées sans exigences particulières. En cas d'incident, l'enregistrement de séquences vidéo peut suffire à reconstituer les événements à partir des images enregistrées. GRUNDIG Security propose une large gamme d'applications standards pour répondre à ces exigences. Il s'agit notamment de caméras qui fournissent des images haute résolution quelles que soient les conditions d'éclairage et d'enregistreurs capables de stocker des séquences vidéo pendant des semaines ou des mois. Cette pratique étant rarement utilisée pour des raisons de confidentialité, la gamme de produits « Essential » est idéale pour répondre aux besoins de base avec une qualité d'image élevée.

## Caractéristiques

- Caméra 2 Mégapixels avec vidéo Full HD 1080p temps réel
- Support 3 axes, 2 types de montage: mural/plafond
- Mode de compression H.264 & M-JPEG
- Objectif: f = 4 mm, 84° angle de vision horizontal
- 0 Lux : IR LED intégré, distance de visionnement jusqu'à 30m
- Compatible Poe et 12 VDC

## Specification GD-CI-BC2616T

### Caméra

Capteur:	1/2.8" progressive Scan CMOS
Résolution vidéo:	1920 x 1080
Sensibilité couleur:	0,01 Lux @ F1.2 (AGC ON)
Sensibilité N&B:	0 Lux LED IR on
Vitesse du shutter:	1/3 ~ 1/100.000 sec (Automated Electronic Shutter)
Obturbateur lent:	Soutenir

### Objectiv

Longueur focale de l'objectif:	4 mm
Nombre F iris:	F2.2
Monture:	M12
Champ de vision:	84°

### Projecteur

Portée IR utile:	Jusqu'à 30 m
Longueur d'onde:	850 nm

### Vidéo

Couleur/N&B:	On/Off/Auto, filtre amovible
Wide Dynamic Range:	72 dB (Système numérique haute dynamique)
Amélioration de l'image:	BLC, 3D DNR
Réglages image:	Saturation, luminosité, contraste, définition réglable par logiciel client ou navigateur web
Interrupteur Jour/ Nuit:	Support automatique, planifié

### Taux de trame

1. Flux vidéo:	50 Hz: 25 ips (1920 × 1080, 1280 × 960, 1280 × 720) 60 Hz: 30 ips (1920 × 1080, 1280 × 960, 1280 × 720)
2. Flux vidéo:	50 Hz: 25 ips (704 × 576, 640 × 480, 352 × 288, 320 × 240) 60 Hz: 30 ips (704 × 480, 640 × 480, 352 × 240, 320 × 240)

### Réseau

Fonctions:	Réinitialisation à une touche, anti-scintillement, heartbeat, miroir, protection par mot de passe, masque privés, watermark, filtre IÜ-adresse
Compression vidéo:	Flux principale: H.264 ,H.264+ Sous-flux: H.264/MJPEG
Région d'intérêt:	Soutenir 1 région fixe
Profile code H.264:	Baseline Profile / Main Profile
Débit:	32Kbps ~ 8Mbps
Stockage réseau:	NAS(NFS, SMB/CIFS)
Protocole réseau:	TCP/IP, ICMP, HTTP, HTTPS, FTP, DHCP, DNS, DDNS, RTP, RTSP, RTCP, NTP, UPnP, SMTP, IGMP, 802.1X, QoS, IPv6, UDP, Bonjour
Cyber-sécurité:	3 niveaux de gestion des utilisateurs: administrateur, opérateur, utilisateur, cryptage AES pour la protection par mot de passe, mot de passe compliqué, authentification de connexion HTTPS (SSL), authentification 802.1X (EAP-MD5), filigrane, filtre d'adresse IP, WSSE et authentification Digest pour ONVIF, TLS 1.0, TLS 1.1, Brute Force Delay Protection, Secure Boot par vérification du logiciel

### Connexions

Interfaces réseau:	1x 10/100 Base T/TX PoE+ (RJ-45)
--------------------	----------------------------------

# 2 MP IP Caméra GD-CI-BC2616T

# GRUNDIG

## Funciones inteligentes

Détection d'intrusion:	Motion Detection
Sources d'événements:	Falsification vidéo, réseau déconnecté, adresse IP en conflit

## Approbations

Indice de protection:	IP67 (IEC 60529-2013)
Normes:	CE, EAC, FCC, RoHS Conforme
Standard:	ONVIF (Profile S, Profile G), ISAPI

## Environnement

Température d'utilisation:	-40 °C ~ 60 °C (-40 °F ~ 140 °F)
Humidité:	Moins que 95%, sans condensation

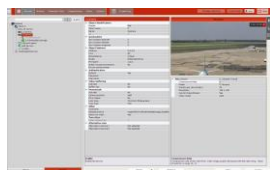
## Électrique

Alimentation:	12 VDC, PoE (IEEE 802.3af)
Consommation:	Max. 7 W

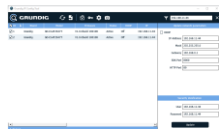
## Mécanique

Montage:	Pan: 0° to 360°, tilt: -90° to 90°, rotation: 0° to 360°, ajustement à 3 axes
Dimensions:	172 × 70 × 65 mm ( 6,77 × 2,75 × 2,56 inch)
Poids:	500 g (1,1 lb)

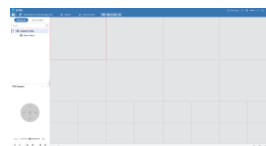
## Accessoires



GD-CW-VIEWER



GD-CW-FINDER



GD-SW-SCMS



GD-BR-AJX05

## Dimensions

