



Typ: Bullet - IP - Kamera

Artikelnummer: GD-CI-BC2616T

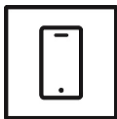
EAN CODE: 4260573060184

ESSENTIAL

Die ESSENTIAL-Produktlinie bietet hohe Leistung und grundlegende Funktionen, ideal für kleinere Anwendungen.

Highlights

Smartphone App



Die mobile Anwendung wurde entwickelt, um Betreibern die effektive Steuerung und Verwaltung von Videosystemen jederzeit und aus der Ferne zu erleichtern. Es ermöglicht die Live-Bildanzeige, die Wiedergabe aufgezeichneter Videodaten und den Empfang von Fernbenachrichtigungen.

Essential Line

Viele kleine und mittelgroße Systeme können ohne besondere Anforderungen betrieben werden. Im Fall von Zwischenfällen kann die Aufzeichnung von Videosequenzen ausreichen, um den Tathergang anhand der aufgenommenen Bilder zu rekonstruieren. Für diese Anforderungen bietet GRUNDIG Security eine umfangreiche Palette an Standardanwendungen an. Dazu gehören Kameras, die unabhängig von den Lichtverhältnissen hochauflösende Bilder liefern sowie Rekorder, die Videosequenzen über Wochen oder Monate speichern können. Da aufgrund von Datenschutzbedenken von dieser Praxis selten Gebrauch gemacht wird, ist die "Essential" Produktlinie ideal, um grundlegende Anforderungen mit hoher Bildqualität zu erfüllen.

Merkmale

- 2 Megapixel IP-Farbkamera mit Full HD 1080P Echtzeitvideo
- 3-Achsen-Halterung, 2 Arten der Montage: Wand/Decke
- H.264- und MJPEG-Kompressionsverfahren
- Objektiv: f = 4 mm, 84° horizontaler Winkel
- 0 Lux: Eingebauter LED-IR-Strahler, bis zu 30m Reichweite
- Unterstützt Dual Power PoE/DC12V

Technische Daten GD-CI-BC2616T

Kamera

Bildaufnahmeelement:	1/2,8" progressive Scan CMOS
Videoauflösung:	1920 x 1080
Empfindlichkeit (Farbe):	0,01 Lux @ F1.2 (AGC ON)
Empfindlichkeit (SW):	0 Lux LED IR on
Verschchlusszeit:	1/3" ~ 1/100, 000 s (Automated Electronic Shutter)
Bildintegration:	Ja

Objektiv

Objektivbrennweite:	4 mm
Blendenwert:	F2.2
Objektivart:	M12
Bildwinkel:	84°

Beleuchtung

Max. IR Reichweite:	Bis zu 30 m
Wellenlänge:	850 nm

Video

Farbe/SW:	Ein/Aus/Automatisch mit Schwenkfilter
Wide Dynamic Range:	72 dB (Digitaler Wide Dynamic Range)
Bildverbesserung:	BLC, 3D DNR
Bildeinstellungen:	Sättigung, Helligkeit, Kontrast und Schärfe einstellbar über Client Software oder Browser
Tag- /Nacht- Umschaltung:	Automatisch, Zeitplan

Bildrate

Main Stream:	50 Hz: 25 Bps (1920 × 1080, 1280 × 960, 1280 × 720) 60 Hz: 30 Bps (1920 × 1080, 1280 × 960, 1280 × 720)
Sub- Stream:	50 Hz: 25 Bps (704 × 576, 640 × 480, 352 × 288, 320 × 240) 60 Hz: 30 Bps (704 × 480, 640 × 480, 352 × 240, 320 × 240)

Netzwerk

Funktionen:	Resetknopf, Antiflicker, Heartbeat, Spiegel, Passwortschutz, Privatzone, Wasserzeichen, IP-Adressenfilter
Videokompression:	Hauptstream: H.264, H.264+ Substream: H.264, MJPEG
Interessenbereich:	1 Zone
H.264 Profile:	Baseline Profile / Main Profile
Bitrate:	32K Bps ~ 8M Bps
Netzwerkspeicher:	NAS(NFS, SMB/CIFS)
Netzwerkprotokoll:	TCP/IP, ICMP, HTTP, HTTPS, FTP, DHCP, DNS, DDNS, RTP, RTSP, RTCP, NTP, UPnP, SMTP, IGMP, 802.1X, QoS, IPv6, UDP, Bonjour
Onlinesicherheit:	3 Ebenen der Benutzerverwaltung: Administrator, Bediener, Benutzer, AES-Verschlüsselung für den Kennwortschutz, kompliziertes Kennwort, HTTPS (SSL) -Anmeldungsauthentifizierung, 802.1X-Authentifizierung (EAP-MD5), Wasserzeichen, IP-Adressenfilter, WSSE und Digest-Authentifizierung für ONVIF, TLS 1.0, TLS 1.1, Brute-Force-Verzögerungsschutz und sicherer Start durch Softwareprüfung

Anschlüsse

Netzwerkanschlüsse:	1x 10/100 Base T/TX PoE+ (RJ-45)
---------------------	----------------------------------

Intelligent Funktionen

Einbruchserkennung:	Aktivitätserkennung
Ereignisquelle:	Video-Manipulation, Netzwerk getrennt, IP-Adressenkonflikt

Standards

Schutzklasse:	IP67 (IEC 60529-2013)
Normen:	CE, EAC, FCC, RoHS konform
Standard:	ONVIF (Profile S, Profile G), ISAPI

Umgebung

Betriebstemperatur:	-40 °C ~ 60 °C (-40 °F ~ 140 °F)
Rel. Luftfeuchte:	weniger als 95%, nicht Kondensierend

Elektrisch

Versorgungsspannung:	12 VDC, PoE (IEEE 802.3af)
Leistungsaufnahme:	Max. 7 W

Mechanisch

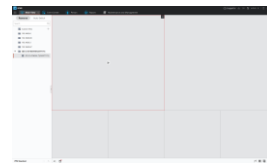
Befestigung:	Schwenken: 0° bis 360°, Neigen: -90° bis 90°, Rotation: 0° bis 360°, 3-Achsen einstellbar
Abmessungen:	172 × 70 × 65 mm (6,77 × 2,75 × 2,56 inch)
Gewicht:	500 g (1,1 lb)

Zubehör

GD-CW-VIEWER



GD-CW-FINDER



GD-SW-SCMS



GD-BR-AJX05

Abmessungen