



Typ: Fix Dome - IP - Kamera

Artikelnummer: GD-CI-BC1616V

EAN CODE: 4260573060016

ESSENTIAL

Die ESSENTIAL-Produktlinie bietet hohe Leistung und grundlegende Funktionen, ideal für kleinere Anwendungen.

Essential Line

Viele kleine und mittelgroße Systeme können ohne besondere Anforderungen betrieben werden. Im Fall von Zwischenfällen kann die Aufzeichnung von Videosequenzen ausreichen, um den Tathergang anhand der aufgenommenen Bilder zu rekonstruieren. Für diese Anforderungen bietet GRUNDIG Security eine umfangreiche Palette an Standardanwendungen an. Dazu gehören Kameras, die unabhängig von den Lichtverhältnissen hochauflösende Bilder liefern sowie Rekorder, die Videosequenzen über Wochen oder Monate speichern können. Da aufgrund von Datenschutzbedenken von dieser Praxis selten Gebrauch gemacht wird, ist die "Essential" Produktlinie ideal, um grundlegende Anforderungen mit hoher Bildqualität zu erfüllen.

Merkmale

- 1 Megapixel IP Kamera mit HD 720P Echtzeitvideo
- 2-Achsen einstellbar
- H.264- und MJPEG-Kompressionsverfahren
- Objektiv: f = 4 mm, 74° horizontaler Winkel
- 0 Lux: Eingebauter LED-IR-Strahler, bis zu 30m Reichweite
- Unterstützt Dual Power PoE/DC12V

Technische Daten GD-CI-BC1616V

Kamera

Bildaufnahmeelement:	1/4" progressive Scan CMOS
Videoauflösung:	1280 x 720
Empfindlichkeit (Farbe):	0,01 Lux @ F1.2 (AGC ON)
Empfindlichkeit (SW):	0 Lux LED IR on
Verschlusszeit:	1/3" ~ 1/100, 000 s (Automated Electronic Shutter)
Bildintegration:	Ja

Objektiv

Objektivbrennweite:	4 mm
Blendenwert:	F2.2
Objektivart:	M12
Bildwinkel:	74°

Beleuchtung

Max. IR Reichweite:	Bis zu 30 m
Wellenlänge:	850 nm

Video

Farbe/SW:	Ein/Aus/Automatisch mit Schwenkfilter
Wide Dynamic Range:	72 dB (Digitaler Wide Dynamic Range)
Bildverbesserung:	BLC, 3D DNR
Bildeinstellungen:	Sättigung, Helligkeit, Kontrast und Schärfe einstellbar über Client Software oder Browser
Tag- /Nacht- Umschaltung:	Automatisch, Zeitplan

Bildrate

Main Stream:	50 Hz: 25 Bps (1280 × 720) 60 Hz: 30 Bps (1280 × 720)
Sub- Stream:	50 Hz: 25 Bps (704 × 576, 640 × 480) 60 Hz: 30 Bps (704 × 480, 640 × 480)

Netzwerk

Funktionen:	Resetknopf, Antiflicker, Heartbeat, Spiegel, Passwortschutz, Privatzone, Wasserzeichen
Videokompression:	Hauptstream: H.264, H.264+ Substream: H.264, MJPEG
Interessenbereich:	1 Zone
H.264 Profile:	Baseline Profile / Main Profile
Bitrate:	32K Bps ~ 2M Bps
Netzwerkprotokoll:	TCP/IP, ICMP, HTTP, HTTPS, FTP, DHCP, DNS, DDNS, RTP, RTSP, RTCP, NTP, UPnP, SMTP, IGMP, 802.1X, QoS, IPv6, UDP, Bonjour
Onlinesicherheit:	3 Ebenen der Benutzerverwaltung: Administrator, Bediener, Benutzer, AES-Verschlüsselung für den Kennwortschutz, kompliziertes Kennwort, HTTPS (SSL) -Anmeldungsauthentifizierung, 802.1X-Authentifizierung (EAP-MD5), Wasserzeichen, IP-Adressenfilter, WSSE und Digest-Authentifizierung für ONVIF, TLS 1.0, TLS 1.1, Brute-Force-Verzögerungsschutz und sicherer Start durch Softwareprüfung

Anschlüsse

Netzwerkanschlüsse:	1x 10/100 Base T/TX PoE+ (RJ-45)
---------------------	----------------------------------

Intelligent Funktionen

Einbruchserkennung:	Aktivitätserkennung
---------------------	---------------------

Intelligent Funktionen

Ereignisquelle: Video-Manipulation, Netzwerk getrennt, IP-Adressenkonflikt

Standards

Schutzklasse: IP67 (IEC 60529-2013), IK10 (IEC 62262:2002)

Normen: CE, EAC, FCC, RoHS konform

Standard: ONVIF (Profile S, Profile G), ISAPI

Umgebung

Betriebstemperatur: -40 °C ~ 60 °C (-40 °F ~ 140 °F)

Rel. Luftfeuchte: weniger als 95%, nicht Kondensierend

Elektrisch

Versorgungsspannung: 12 VDC, PoE (IEEE 802.3af)

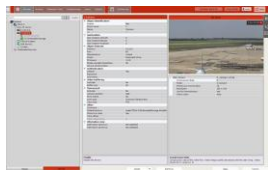
Leistungsaufnahme: Max. 5 W

Mechanisch

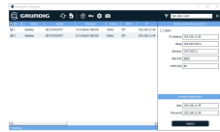
Befestigung: Schwenken: 0° bis 355°, Neigen: 0° bis 70°, 2-Achsen einstellbar

Abmessungen: Ø 111 × 83 mm (Ø 4,4 × 3,2 inch)

Gewicht: 500 g (1,1 lb)

Zubehör

GD-CW-VIEWER



GD-CW-FINDER



GD-SW-SCMS



GD-BR-AJX03



GD-BR-AMP09



GD-BR-AMW05



GD-BR-ASN01



GD-BR-AWJ02

Abmessungen

