



Tipo: Bullet - IP - Câmara

Código do artigo: GD-CI-BC1616T

CÓDIGO EAN: 4260573060160

### ESSENTIAL

Nossa linha de produtos ESSENTIAL foi projetada para oferecer desempenho de alta qualidade, com recursos básicos e funções impressionantes, tornando-a perfeita para aplicações menores.

## Linha Essential

Muitos sistemas de pequeno a médio porte são capazes de operar sem quaisquer requisitos específicos. Simplesmente armazenar sequências de vídeo é muitas vezes suficiente em caso de incidente, permitindo que o curso dos eventos seja determinado através de filmagens gravadas. A GRUNDIG Security oferece uma gama abrangente de aplicações padrão para atender a essas necessidades, incluindo câmeras que capturam imagens de alta resolução, independentemente das condições de iluminação, e gravadores capazes de armazenar sequências de vídeo por semanas ou meses, embora preocupações com a privacidade possam impedir essa prática. A linha de produtos "Essential" oferece alta qualidade de imagem, tornando-a ideal para atender aos requisitos básicos.

## Características

- Câmara IP de 1 Megapixel com vídeo HD 720P em tempo real
- Gimbal de 3 eixos para montagem na parede e no teto
- Modos de compressão H.264 e MJPEG
- Lente:  $f = 4$  mm, 70° de ângulo horizontal
- 0 Lux: Iluminador LED IR integrado com distância de visualização até 30 m
- Suporte para alimentação dupla PoE/DC12V

## Especificações GD-CI-BC1616T

## Câmara

Sensor de imagem:	CMOS de varrimento progressivo de 1/4"
Resolução de vídeo:	1280 x 720
Sensibilidade Cor:	0,01 Lux @ F1.2 (AGC ON)
Sensibilidade P/B:	0 Lux LED IR ligado
Velocidade do obturador:	1/3 ~ 1/100.000 s (Obturador eletrônico automático)
Obturador lento:	Apoio

## Lente

Distância focal da lente:	4 mm
Número F da íris:	F2.2
Montagem da lente:	M12
Campo de visão:	70°

## Iluminador

Máximo. Distância IR:	Até 30 m
Comprimento de onda:	850 nm

## Vídeo

Cor/P&B:	Ligado, desligado, automático, filtro de corte de IV amovível (ICR)
Ampla gama dinâmica:	72 db (Digital Wide Dynamic Range)
Melhoria da imagem:	BLC, 3D DNR
Definições de imagem:	Saturação, luminosidade, contraste e nitidez ajustáveis através do software cliente ou do navegador Web
Interruptor dia/noite:	Suporte automático, programado

## Taxa de quadros

Fluxo principal:	50 Hz: 25 fps (1280 x 720) 60 Hz: 30 fps (1280 x 720)
Sub-Fluxo:	50 Hz: 25 fps (704 x 576, 640 x 480) 60 Hz: 30 fps (704 x 480, 640 x 480)

## Rede

Funções:	Reposição com uma tecla, anti-flicker, batimento cardíaco, espelho, proteção por palavra-passe, máscara de privacidade, marca de água, filtro de endereço IP
Compressão de vídeo:	Fluxo principal: H.264, H.264+Fluxo secundário: H.264, MJPEG
Região de interesse:	Suporta 1 região fixa
Perfil de código H.264:	Perfil de base / Perfil principal
Taxa de bits:	32Kbps ~ 2Mbps, ajustável
Protocolo de rede:	TCP/IP, ICMP, HTTP, HTTPS, FTP, DHCP, DNS, DDNS, RTP, RTSP, RTCP, NTP, UPnP, SMTP, IGMP, 802.1X, QoS, IPv6, UDP, Bonjour
Cibersegurança:	3 níveis de gestão de utilizadores: administrador, operador, utilizador, encriptação AES para proteção da palavra-passe, palavra-passe complicada, autenticação de início de sessão HTTPS (SSL), autenticação 802.1X (EAP-MD5), marca de água, filtro de endereços IP, autenticação WSSE e digest para ONVIF, TLS 1.0, TLS 1.1, proteção contra atrasos por força bruta, arranque seguro por verificação de software

## Interface de E/S

Interface de rede:	1x 10, 100 Base T, TX PoE+ (RJ-45)
--------------------	------------------------------------

## Funções Inteligentes

Deteção de intrusões:	Deteção de movimento
-----------------------	----------------------

**Funções Inteligentes**

Fonte do evento: Violação de vídeo, rede desligada, conflito de endereço IP

**Aprovações**

Índice de proteção: IP67 (IEC 60529-2013)

Regulamento: Conformidade com CE, EAC, FCC, RoHS

Padrão: ONVIF (Perfil S, Perfil G), SDK/API

**Ambiental**

Temperatura de funcionamento: -40 °C ~ 60 °C (-40 °F ~ 140 °F)

Humidade: Menos de 95%, sem condensação

**Elétrico**

Tensão de alimentação: 12 VDC, PoE (IEEE 802.3af)

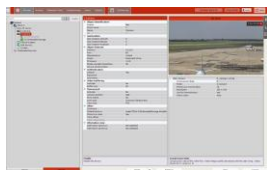
Consumo de energia: Máx. 5 W

**Mecânico**

Montar: Panorâmica: 0° a 360°, inclinação: -90° a 90°, rotação: 0° a 360°, ajuste de 3 eixos

Dimensões: 172 × 70 × 65 mm (6,77 × 2,75 × 2,56 polegadas)

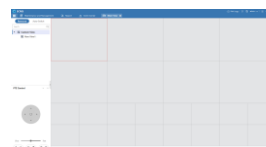
Peso: 500 g (1.1 lb)

**Acessórios**

GD-CW-VIEWER



GD-CW-FINDER



GD-SW-SCMS

**Dimensões**