



Категория: Поворотные купольные камеры - IP - Камера

Код товара: GD-CI-AT8747P

Код EAN:: 4260573063437

## PREMIUM

Линия продуктов PREMIUM предлагает универсальные решения с уникальными и непревзойденными характеристиками.

## Основные моменты

### Ультра слабый свет



Эта камера, разработанная для обеспечения непревзойденной производительности в условиях низкой освещенности, оснащена усовершенствованной обработкой изображений и датчиком изображения высокой емкости, обеспечивающим исключительное качество изображения даже в условиях сверхнизкой освещенности.

### H.265pro+



H.265pro+ использует стандартный формат H.265/High Efficiency Video Coding (HEVC), но может похвастаться передовыми технологиями, которые позволяют уменьшить необходимую полосу пропускания передачи.

### Классификация объектов



Использует алгоритм глубокого обучения, который может определить, была ли тревога вызвана человеком, транспортным средством или каким-либо другим объектом.

### Глубокое обучение



Этот инновационный метод позволяет обрабатывать информацию и выполнять соответствующие действия на основе искусственного интеллекта.

## Функции

- Глубокое обучение - Сравнение людей: поддерживает сравнение в реальном времени людей с заданными характеристиками. Обнаруженных людей отслеживают, и информация о широте и долготе записывается / загружается.
- Глубокое обучение - Распознавание транспортных средств: поддерживает распознавание транспортных средств и распознавание номерных знаков, распознает и отслеживает заранее определенные транспортные средства, информация о широте-долготе и информация о номерных знаках также записываются / выгружаются.
- 42-кратный моторизованный оптический зум, 16-кратный цифровой зум
- Двойное питание 24 В AC / Hi-PoE
- Дальность встроенной ИК подсветки до 500 м

## Спецификация GD-CI-AT8747P

### Камера

Сенсор:	1/1.8" CMOS с прогрессивным сканированием
Разрешение видео:	3840 × 2160
Чувствительность на приёмном элементе:	0,005 Люкс
Чувствительность на приёмном элементе в ч/б режиме:	0,0005 Люкс / F1.2 (AGC вкл.), 0,0007 Люкс / F1.4 (AGC вкл.), 0 Люкс с ИК подсветкой
Скорость затвора:	1 – 1/30 000 с
Баланс белого:	Авто, ручной режим, непрерывная автоподстройка (ATW), помещение, улица, люминесцентная лампа, натриевая лампа

### Объективы

Фокусное расстояние:	6,0–252 мм моторизованный вариообъектив
Фокусировка:	Авто, ручной режим, полуавтоматический
Кратность зума:	42x
Цифровой зум:	16x
поле зрения:	56,6°(Широкий угол) — 1,7° (Теле)

### Подсветка

ИК подсветка:	До 500 м
---------------	----------

### Видео

Управление цветностью:	Авто, цвет, механический ИК фильтр
WDR:	140 дБ
Улучшение изображения:	AGC, BLC, 3D DNR, HLC, EIS, устранение дымки, многозонная фокусировка и экспозиция, быстрая фокусировка
Переключение день/ночь:	Автоматически, по расписанию, День Ночь
Три потока:	Поддерживается
Стабилизация изображения:	Встроенный гироскоп для улучшения электронной стабилизации изображения (EIS)

### Аудио

Аудиокомпрессия:	G722.1/G711ulaw/G711alaw/G726/MP2L2/PCM
------------------	---

### Частота кадров

1. Стрим:	50 Гц: 3840 × 2160, 2560 × 1440, 1920 × 1080, 1280 × 960, 1280 × 720 / 25 кадров в секунду 60 Гц: 3840 × 2160, 2560 × 1440, 1920 × 1080, 1280 × 960, 1280 × 720 / 30 кадров в секунду
2. Стрим:	50 Гц: 704 × 576, 640 × 480, 352 × 288 / 25 кадров в секунду 60 Гц: 704 × 480, 640 × 480, 352 × 240 / 30 кадров в секунду
3. Стрим:	50 Гц: 1920 × 1080, 1280 × 960, 1280 × 720, 704 × 576, 640 × 480, 352 × 288 / 25 кадров в секунду 60 Гц: 1920 × 1080, 1280 × 960, 1280 × 720, 704 × 480, 640 × 480, 352 × 240 / 30 кадров в секунду

### Сеть

Количество клиентов:	До 32, 20 одновременно
Видеокомпрессия:	Основной поток: H.264, H.264+, H.265, H.265+. Дополнительный поток: H.264, H.265, MJPEG Третий поток: H.264, H.265, MJPEG
Профили H.264:	Baseline Profile, main Profile, High Profile
Скорость передачи данных:	32 Кбит/с – 16 Мбит/с

Сеть	
Масштабируемое видеокодирование (SVC):	Да
Хранилище:	Карты microSD, microSDHC, microSDXC с ANR (до 256 Гбайт), NAS (поддержка NFS, SMB/CIFS)
Сетевые протоколы:	TCP/IP, ICMP, HTTP, HTTPS, FTP, DHCP, DNS, DDNS, RTP, RTSP, RTCP, NTP, UPnP, SNMP, SMTP, IGMP, 802.1X, QoS, IPv4/IPv6, UDP, PPPoE, Bonjour, SRTP, SFTP, SSL/TLS
Кибер-безопасности:	3 уровня управления пользователями: администратор, оператор, пользователь, шифрование AES для защиты паролем, сложный пароль, аутентификация при входе по HTTPS (SSL), базовая и дайджест-аутентификация для HTTP / HTTPS, аутентификация 802.1X, (EAP-LEAP), аутентификация 802.1X (EAP-TLS), аутентификация 802.1X (EAP-MD5), водяной знак, фильтр IP-адресов, WSSE и дайджест-аутентификация для ONVIF, SNMP V2, SNMP V3, TLS 1.0, TLS 1.1, TLS 1.2, TLS 1.2 с обновленными наборами шифров включая шифрование AES 256., защиту от задержек методом грубой силы, подписанное микропрограммное обеспечение, безопасную загрузку с помощью проверки оборудования
Запись на накопители:	Карты microSD, microSDHC, microSDXC с ANR (до 256 Гбайт), NAS (поддержка NFS, SMB/CIFS)
Pan Tilt Zoom	
Количество зон конфиденциальности:	24 программируемых полигональных зон, цвет маски или мозаика
Количество маршрутов:	8 зон патрулирования, до 32 пресетов на каждую
Количество паттернов поведения:	4 паттерна поведения, время записи для каждого паттерна более 10 минут
Количество пресетов:	300
Скорость поворота:	Настраивается от 0,1 °/с до 210 °/с, переход по пресетам 280°/с
Скорость наклона:	Настраивается от 0,1 °/с до 150 °/с, переход по пресетам 250 °/с
Диапазон поворота:	360°, бесконечно
Диапазон наклона:	От -20° до 90°
Действия по расписанию:	Вызов пресета, паттерна, зоны патрулирования, автоматическая съемка, съемка с наклоном, случайная съемка, съемка кадра, съемка панорамы, перезагрузка, регулировка PTZ, звуковое оповещение
Действия при простое:	Вызов пресета, зоны патрулирования, паттерна, съемка с поворотом, наклоном, съемка панорамы, съемка кадра, случайная съемка
Заморозка пресета:	Поддерживается
Регулировка угловой скорости:	Угловая скорость может автоматически подстраиваться под кратность зума
Отображение позиции PTZ:	Вкл., выкл.
Трекинг:	Ручной, автоматический
Интерфейсы ввода / вывода	
Видеовыходы:	1 композитный, BNC (1,0 В пик-пик)
Аудио вход/выход:	1 канал аудиовход, 1 канал аудиовыход
Тревожный вход/выход:	7 входов, 2 выхода (до 12 В DC, 30 мА), клеммный блок
Сетевые интерфейсы:	1x 10, 100 Base T (Ethernet), TX (RJ-45)
Интерфейсы:	1 RS-485
Интеллектуальные функции	
Детекция движения:	Вкл., Выкл., Настройка зоны, Чувствительность
Детекция вторжения:	Вход и длительное пребывание в выделенной виртуальной зоне
Лересечения линии:	Пересечение заданной виртуальной линии
Детектор входа в зону:	Вход в выделенную виртуальную зону
Детектор выходы из зоны:	Выход из выделенной виртуальной зоны

### Интеллектуальные функции

Детектор оставленных предметов:	Предметы, оставленные в выделенной зоне, например сумка
Детектор исчезновения объекта:	Предметы, исчезнувшие из выделенной зоны, например музейные экспонаты
Классификация объектов:	Обнаруживает людей, немоторизованные транспортные средства и/или транспортные средства в полноэкранном режиме или в определенной части изображения
Распознавание лиц:	Обнаружение до 30 лиц одновременно, 3 библиотеки лиц с возможностью настройки до 30 000 лиц в каждой, распознавание личности посредством моделирования лиц, оценки и сравнения с лицами, хранящимися в библиотеке.
Распознавание номерных знаков:	Распознавание номерных знаков (LPR), модель автомобиля и распознавание цвета
Защита от несанкционированного вмешательства:	Обнаружение изменения сцены, внезапного изменения громкости звука, тишины, дефокусировки
Типы событий:	Запускать сценарии реакции могут различные внешние и внутренние события, такие как замыкание реле, детекция движения, срабатывание видеодетектора.
Действие по событию:	Запись: карта памяти до события, после события и / или сетевое хранилище. Загрузка изображений: FTP, HTTP и NAS. Триггерное уведомление по электронной почте: HTTP, ISAPI. Выход тревоги и уведомление к C-WERK VMS. События в зависимости от настроек расписания.

### Сертификаты

Степень защиты:	IP67 (IEC 60529-2013), IK10 (IEC 62262:2002), (без стекла объектива)
Соответствие стандартам:	CE, EAC, FCC, RoHS
Поддержка стандартов:	ONVIF (Profile S, Profile G, Profile T), ISAPI, SDK, ISUP

### Условия эксплуатации

Рабочая температура:	От -40 до +70 °C
Влажность:	Не более 95%, без конденсата

### Питание

Защита от перенапряжения:	Грозозащита, защита от перенапряжения и переходных скачков напряжения TVS 6000 В
Источник питания:	24 В AC, Hi-PoE+ (IEEE 802.3bt)
Мощность:	До 60 Вт

### Механические характеристики

Габаритные размеры:	Ø 267 × 410 мм
Масса:	8396 г

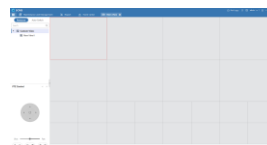
## Аксессуары



GD-CW-VIEWER



GD-CW-FINDER



GD-SW-SCMS



GD-HW-SD-128GB



GD-HW-SD-256GB



GD-BR-AMA01S



GD-BR-AMC04S



GD-BR-AML06S



GD-BR-AMP01S



GD-BR-AMP04S



GD-BR-AMP06S



GD-BR-AMP07S



GD-BR-AMW08S

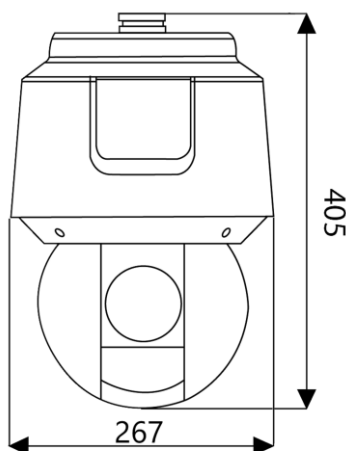


GD-BR-AMW10S



GD-BR-AMW17S

## Wymiary



## Гарантия

На все камеры линеек «СМАРТ», «ПРО» и «ПРЕМИУМ» действует расширенный гарантийный срок 5 лет на электронные детали, механический износ движущихся частей не учитывается. Обратите внимание на нашу Общие условия доставки.