



Categoría: Minidomo - IP - Cámara

Número de artículo: GD-CI-AT8637V

EAN CODE: 4260573062218

## PREMIUM

La línea de productos PREMIUM ofrece soluciones versátiles con características únicas e incomparables.

## Reflejos

### H.265pro+



H.265pro+ se basa en el formato estándar H.265/Codificación de vídeo de alta eficiencia (HEVC). Con H.265pro+, la calidad del vídeo es cercana a la de H.265/HEVC, pero reduce el ancho de banda de transmisión requerido y la capacidad de almacenamiento debido a tecnologías clave.

## Características

- 8 Megapixel IP Camera with real time video streaming
- Comunicación de audio y entrada / salida de alarma
- Soporta alimentación dual PoE / DC12V
- Óptica con zoom motorizado:  $f = 2,8 - 12 \text{ mm}$
- H.265 / H.265+, H.264 / H.264 + y modos de compresión MJPEG

## Especificación GD-CI-AT8637V

## Cámara

Sensor de imagen:	1/2.5" progressive Scan CMOS
Resolución de video:	3840 × 2160
Sensibilidad de color:	0,01 Lux @ F1.2 (AGC ON)
Sensibilidad B / N:	0 Lux LED IR on
Velocidad de obturación:	1/3 ~ 1/100,000 sec
Obturador lento:	Soporte
Balance de Blancos:	Manual, AWB1, AWB2, Locked WB, Fluorescent lamp, Incandescent lamp, Warm light, Natural light

## Ópticas

Longitud focal de la lente:	2.8 ~ 12 mm motorizado, enfoque automático
Montura de la lente:	Ø14
Control de Iris:	Iris fijo (P-Iris opcional)
Campo de visión:	115° ~ 35° (horizontal), 60° ~ 19° (vertical), 126° ~ 40,5° (diagonal)

## Iluminador

Max. distancia IR:	hasta 30 m
Longitud de onda:	850 nm

## Video

Col / B & W:	On/Off/Auto, Filtro IR extraíble
Amplio margen dinámico:	120 dB
Mejora de imagen:	BLC, 3D DNR
Configuración de imagen:	Modo de rotación, saturación, brillo, contraste, nitidez y balance de blancos ajustables por software cliente o navegador web
Interruptor día / noche:	Soporte automático, programado, día, noche, activado por alarma en

## Audio

Compresión de audio:	G.711ulaw/G.711alaw, G.722.1, G.726, MP2L2, PCM
Velocidad de bits de audio:	64Kbps (G.711) / 16Kbps (G.722.1) / 16Kbps (G.726) / 32-196Kbps (MP2L2)
Filtro de ruido ambiental:	Si

## Red

Funciones:	Restablecimiento de una tecla, antiparpadeo, tres transmisiones, latido, espejo, protección con contraseña, máscara de privacidad, marca de agua, filtro de dirección IP
Compresión de Video:	Stream 1: H.264, H.264+, H.265, H.265+ Stream 2: H.264, H.265, MJPEG
Región de interés:	1 región fija para flujo principal y secundario
Perfil de código H.264:	Perfil principal / Perfil alto
Tasa de bits:	32Kbps ~ 16Mbps
Scalable Video Coding (SVC):	apoyado
Memoria SD:	Micro SD / SDHC / Ranura para tarjeta SDXC con ANR (hasta 128G), NAS (compatible con NFS, SMB / CIFS)

<b>Red</b>	
Velocidad de fotogramas:	Main Stream 50 Hz: 20 ips (3840 x 2160), 25 ips (3072 x 1728, 2560 x 1440, 1920 x 1080, 1280 x 720) 60 Hz: 20 ips (3840 x 2160), 30 ips (3072 x 1728, 2560 x 1440, 1920 x 1080, 1280 x 720) Sub Stream 50 Hz: 25 ips (640 x 480, 640 x 360, 320 x 240) 60 Hz: 30 ips (640 x 480, 640 x 360, 320 x 240) 3. Stream 50 Hz: 25 ips (1920 x 1080, 1280x720, 640 x 360, 352 x 288) 60 Hz: 30 ips (1920 x 1080, 1280x720, 640 x 360, 352 x 240)
Protocolo de red:	TCP/IP, ICMP, HTTP, HTTPS, FTP, DHCP, DNS, DDNS, RTP, RTSP, RTCP, NTP, UPnP, SMTP, IGMP, 802.1X, QoS, IPv6, UDP, Bonjour, SSH
Seguridad cibernética:	3 niveles de gestión de usuarios: administrador, operador, usuario, cifrado AES para protección con contraseña, contraseña complicada, autenticación de inicio de sesión HTTPS (SSL), autenticación básica y implícita para HTTP / HTTPS, autenticación 802.1X, (EAP-LEAP), autenticación 802.1X (EAP-TLS), autenticación 802.1X (EAP-MD5), marca de agua, filtro de dirección IP, autenticación WSSE y digest para ONVIF, registro de auditoría de seguridad, SNMP V2, SNMP V3, TLS 1.0, TLS 1.1, TLS 1.2, TLS 1.2 con suites de cifrado actualizadas que incluyen cifrado AES 256., Protección de retardo de fuerza bruta, Firmware firmado, Arranque seguro mediante verificación de software
<b>Conexiones</b>	
Salidas de video:	1 canal Vídeo compuesto, 1Vpp (BNC) y 1 salida test monitor
Entrada / salida de audio:	entrada de audio de 1 canal y salida de audio de 1 canal
Entrada / salida de alarma:	1 entrada, 1 salida (hasta 12 VCC, 30 mA)
Interfaz de red:	1x 10/100 Base T/TX PoE (RJ-45)
<b>Funciones inteligentes</b>	
Detección de Movimiento:	Apagado, ENCENDIDO (Normal), Modo experto: 8 zonas rectangulares definidas por el usuario, por programación
Detección de intrusiones:	Entrar y holgazanear en una región virtual predefinida
Cruce de línea:	Cruzar una línea virtual predefinida
Equipaje desatendido:	Objetos sobrantes en la región predefinida, como equipaje, bolso, materiales peligrosos
Retiro de objetos:	Objetos retirados de la región predefinida, como las exhibiciones en pantalla
Detección facial:	El rostro humano aparece en la imagen puede b e detectado y activa la acción del evento
Protección contra manipulaciones:	Cambio de escena y desenfoque
Origen del Evento:	manipulación de video, red desconectada, dirección IP en conflicto, HDD lleno, error de HDD, inicio de sesión ilegal, detección de movimiento
Acción de evento:	Grabación: Tarjeta de memoria previa al evento, posterior al evento y / o almacenamiento en red. Carga de imágenes: FTP, HTTP y NAS. Activar notificación por correo electrónico: HTTP, ISAPI. Salida de alarma y notificación a C-WERK VMS. Los eventos depend
<b>Aprobaciones</b>	
Clasificación de protección:	IP66 (IEC 60529-2013), IK10 (IEC 62262:2002)
Regulación:	CE, EAC, FCC, Cumple con RoHS
Estándar:	ONVIF (Profile S, Profile G), ISAPI
<b>Ambiental</b>	
Temperatura de funcionamiento:	-30 °C ~ 60 °C (-22 °F ~ 140 °F)
Humedad:	menos del 95%, sin condensación
<b>Eléctrico</b>	
Voltaje de suministro:	12 VDC, PoE (IEEE 802.3af)
Consumo de energía:	Max. 12 W

**Mecánico**

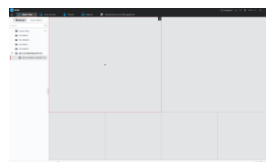
Montaje:	Pan: 0 ° a 355 °, inclinación: 0 ° a 75 °, rotación: 0 ° a 355 °, ajuste de 3 ejes
Dimensiones:	Ø 154 × 133 mm (Ø 6,0 × 5,2 inch)
Peso:	1287 g (2.84 lb)

**Accesorios**

GD-CW-VIEWER



GD-CW-FINDER



GD-SW-SCMS



GD-HW-SD-128GB



GD-HW-SD-256GB



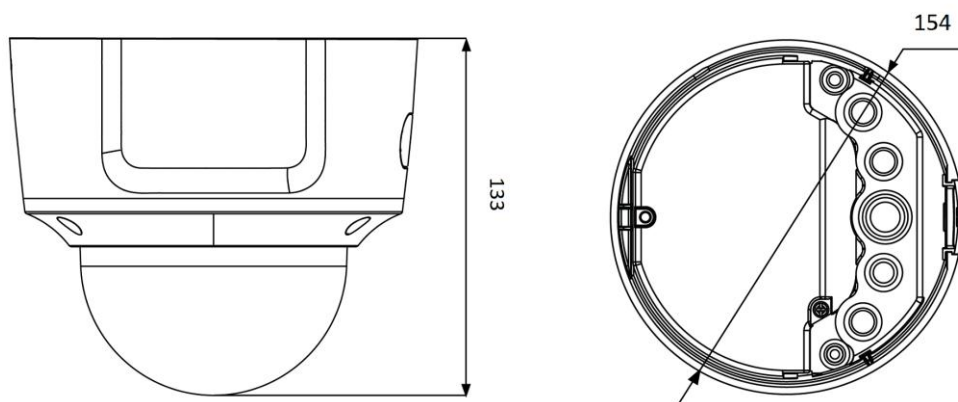
GD-BR-AMF06



GD-BR-AMP10



GD-BR-AMW01

**Dimensiones****Garantizar**

Todas las cámaras de las líneas de productos "SMART", "PRO" y "PREMIUM" tienen un período de garantía extendida de 5 años en piezas electrónicas, no incluido el desgaste mecánico de piezas móviles. Tenga en cuenta nuestra términos y condiciones generales de entrega.