

8 MP IP Cámara GD-CI-AT8505B

GRUNDIG



Categoría: Fija - IP - Cámara

Número de artículo: GD-CI-AT8505B

EAN CODE: 4260573062164

PREMIUM

La línea de productos PREMIUM ofrece soluciones versátiles con características únicas e incomparables.

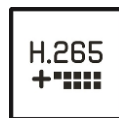
Reflejos

Luz ultrabaja



Diseñada para un rendimiento incomparable en entornos con poca luz, esta cámara incorpora procesamiento de imágenes avanzado y un sensor de imagen de alta capacidad, lo que garantiza una calidad de imagen excepcional incluso en condiciones de luz ultrabaja.

H.265pro+



H.265pro+ se basa en el formato estándar H.265/Codificación de vídeo de alta eficiencia (HEVC). Con H.265pro+, la calidad del vídeo es cercana a la de H.265/HEVC, pero reduce el ancho de banda de transmisión requerido y la capacidad de almacenamiento debido a tecnologías clave.

Características

- 8 Megapixel IP Camera with real time video streaming
- H.265 / H.265+, H.264 / H.264 + y modos de compresión MJPEG
- Varias transmisiones de se puede utilizar una cámara para grabar y visualizar. Los beneficios aquí permiten, por ejemplo, mantener la velocidad de datos significativamente más baja con pantallas de imágenes múltiples
- Comunicación de audio y entrada / salida de alarma
- Función analítica incorporada: Detección de cruce de línea, intrusión, entrada de región, salida de región, remoción de objetos, equipaje desatendido, cambio de rostro y escena incluido
- Ajuste automático del enfoque posterior: simplifica la configuración de la óptica

Especificación GD-CI-AT8505B

Cámara

Sensor de imagen:	1/1.8" progressive Scan CMOS
Resolución de video:	3840 × 2160
Sensibilidad de color:	0,007 Lux @ F1.2 (AGC ON)
Sensibilidad B / N:	0,0007 Lux @ F1.2 (AGC ON)
Velocidad de obturación:	1 ~ 1 / 100.000 s
Obturador lento:	Soporte
Balance de Blancos:	Manual, AWB1, AWB2, Locked WB, Fluorescent lamp, Incandescent lamp, Warm light, Natural light

Ópticas

Montura de la lente:	Rosca C/CS con adaptador
Control de Iris:	Auto iris (DC), Iris Manual, P-Iris
Ajuste de enfoque:	Enfoque posterior automático

Video

Col / B & W:	On/Off/Auto, Filtro IR extraíble
Amplio margen dinámico:	120 dB
Mejora de imagen:	BLC, 3D DNR, Defog, EIS, HLC
Configuración de imagen:	Modo de rotación, saturación, brillo, contraste, nitidez y balance de blancos ajustables por software cliente o navegador web
Interruptor día / noche:	Soporte automático, programado, día, noche, activado por alarma en

Audio

Compresión de audio:	G.722.1/G.711ulaw/G.711alaw/G.726/MP2L2/PCM/MP3
Velocidad de bits de audio:	64Kbps(G.711)/16Kbps(G.722.1)/16Kbps(G.726)/32-192Kbps(MP2L2)/32 Kbps(PCM)/ 8-320 Kbps(MP3)
Filtro de ruido ambiental:	Si

General

Botón de reinicio:	Si
--------------------	----

Red

Funciones:	Restablecimiento de una tecla, antiparpadeo, cinco más cinco transmisiones, latido del corazón, espejo, protección con contraseña, máscara de privacidad, marca de agua, filtro de dirección IP
Compresión de Video:	Stream 1: H.264, H.264+, H.265, H.265+ Stream 2/ Stream 3/ Stream 4/ Stream 5/ Costum Stream: H.264, H.265, MJPEG
Región de interés:	Admite cuatro regiones fijas para cada flujo y seguimiento dinámico de rostros
Perfil de código H.264:	Perfil de línea base / Perfil principal / Perfil alto
Tasa de bits:	32Kbps ~ 16Mbps
Scalable Video Coding (SVC):	apoyado
Memoria SD:	Ranura para tarjeta Micro SD / SDHC / SDXC con ANR (hasta 256G), NAS (compatible con NFS, SMB / CIFS)

Red	
Velocidad de fotogramas:	Main Stream 50 Hz: 25ips (3840 × 2160, 3200 × 1800, 2560 × 1440, 1920 × 1080, 1280 × 720) 60 Hz: 30 ips (3840 × 2160, 3200 × 1800, 2560 × 1440, 1920 × 1080, 1280 × 720) Sub Stream 50 Hz: 25ips (704 × 576, 640 × 480) 60 Hz: 30ips (704 × 480, 640 × 480) 3. Stream 50 Hz: 25ips (1920 × 1080, 1280 × 720, 704 × 576, 640 × 480) 60 Hz: 30ips (1920 × 1080, 1280 × 720, 704 × 480, 640 × 480) 4. Stream 50 Hz: 25ips (1920 × 1080, 1280 × 720, 704 × 576, 640 × 480) 60 Hz: 30ips (1920 × 1080, 1280 × 720, 704 × 480, 640 × 480) 5. Stream 50 Hz: 25 ips (704 × 576, 640 × 480) 60 Hz: 30ips (704 × 480, 640 × 480)
Protocolo de red:	TCP/IP, ICMP, HTTP, HTTPS, FTP, DHCP, DNS, DDNS, RTP, RTSP, RTCP, NTP, UPnP, SNMP, SMTP, IGMP, 802.1X, QoS, IPv4/IPv6, UDP, PPPoE, Bonjour, SRTP, SFTP, SSL/TLS
Seguridad cibernética:	3 niveles de gestión de usuarios: administrador, operador, usuario, cifrado AES para protección con contraseña, contraseña complicada, autenticación de inicio de sesión HTTPS (SSL), autenticación básica y implícita para HTTP / HTTPS, autenticación 802.1X, (EAP-LEAP), autenticación 802.1X (EAP-TLS), autenticación 802.1X (EAP-MD5), marca de agua, filtro de dirección IP, autenticación WSSE y digest para ONVIF, RTP / RTSP sobre HTTPS, configuración de tiempo de espera de control, registro de auditoría de seguridad, SNMP V2, SNMP V3, TLS 1.1 , TLS 1.2, TLS 1.2 con paquetes de cifrado actualizados que incluyen cifrado AES 256., Gestión de certificados centralizada, Protección contra retardo de fuerza bruta, Firmware firmado, Arranque seguro mediante verificación de software, Arranque seguro mediante verificación de hardware
Conexiones	
Salidas de video:	1 canal Vídeo compuesto, 1Vpp (BNC) y 1 salida test monitor
Entrada / salida de audio:	entrada de audio de 1 canal y salida de audio de 1 canal
Entrada / salida de alarma:	2 entradas, 2 salidas (hasta 24 VCC 1 A o 110 VCA 500mA)
Interfaz de red:	1x 10, 100, 1000 Base T, TX (RJ-45)
Interfaces en serie:	1x RS485 semidúplex
Funciones inteligentes	
Detección de intrusiones:	Entrar y holgazanear en una región virtual predefinida, hasta 4 regiones virtuales predefinidas admitidas
Cruce de línea:	Cruzar una línea virtual predefinida, hasta 4 líneas virtuales definidas admitidas
Entrada de región:	Entrar en una región virtual predefinida desde el lugar exterior
Salida de región:	Salida de una región virtual predefinida
Equipaje desatendido:	Objetos sobrantes en la región predefinida, como equipaje, bolso, materiales peligrosos
Merodeando:	Las personas permanecen en un área previamente definida por más tiempo del preestablecido
Retiro de objetos:	Objetos retirados de la región predefinida, como las exhibiciones en pantalla
Conteo de objetos :	El número de objeto de entrada y salida se contabiliza y muestra en la pantalla en tiempo real
Detección facial:	El rostro humano aparece en la imagen puede b e detectado y activa la acción del evento
Protección contra manipulaciones:	Detección de cambio de escena, desenfoque, aumento / disminución repentino de audio o pérdida de audio.
Origen del Evento:	manipulación de video, red desconectada, dirección IP en conflicto, HDD lleno, error de HDD, inicio de sesión ilegal, detección de movimiento
Aprobaciones	
Regulación:	CE, EAC, FCC, Cumple con RoHS
Estándar:	ONVIF (Profile S, Profile G), ISAPI, SDK, Ehome
Ambiental	
Temperatura de funcionamiento:	-30 °C ~ 60 °C (-22 °F ~ 140 °F)

Ambiental

Humedad: menos del 95%, sin condensación

Eléctrico

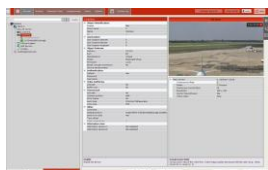
Voltaje de suministro: 12 VDC, 24 VAC, PoE (IEEE 802.3af)

Consumo de energía: Max. 10 W

Mecánico

Dimensiones: 143 × 70 × 68 mm (5,61 × 2,75 × 2,68 inch)

Peso: 730 g (1.61 lb)

Accesorios

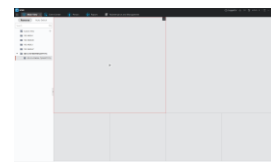
GD-CW-VIEWER



GD-CW-FINDER



GD-BR-AWA03



GD-SW-SCMS



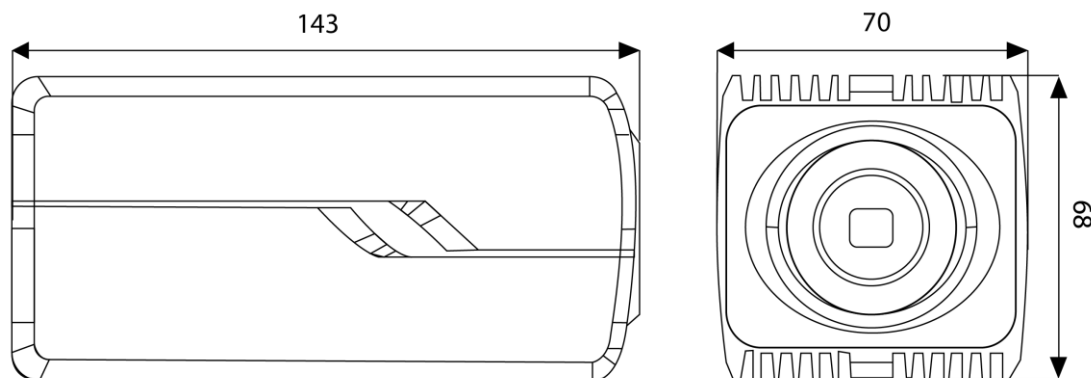
GD-HW-SD-128GB



GD-HW-SD-256GB



GD-LF-BT1150D-IR

Dimensiones**Garantizar**

Todas las cámaras de las líneas de productos "SMART", "PRO" y "PREMIUM" tienen un período de garantía extendida de 5 años en piezas electrónicas, no incluido el desgaste mecánico de piezas móviles. Tenga en cuenta nuestra términos y condiciones generales de entrega.

8 MP IP Cámara

GD-CI-AT8505B

GRUNDIG