

Categoria: Dome - IP - Telecamera

Codice articolo: GD-CI-AT4634V

Codice EAN: 4260573064700

PREMIUM

La linea di prodotti PREMIUM offre soluzioni versatili con caratteristiche uniche e ineguagliabili.

Punti salienti

H.265pro+



H.265pro+ si basa sul formato standard H.265/High Efficiency Video Coding (HEVC). Con H.265pro+ la qualità video è vicina a quella di H.265/HEVC, ma riduce la larghezza di banda di trasmissione richiesta e la capacità di archiviazione a causa delle tecnologie chiave.

Classificazione degli oggetti



Questa tecnologia utilizza un algoritmo di deep learning altamente avanzato in grado di discernere se l'allarme è stato attivato da un essere umano, da un veicolo o da qualche altro oggetto.

Caratteristiche

- Deep Learning Analisi di persone e veicoli: la classificazione di autoapprendimento di persone e veicoli migliora il filtraggio degli allarmi indesiderati
- Funzioni integrate di analisi delle immagini: rilevamento del passaggio di linea, movimento, entrata in una zona predefinita, uscita da una zona predefinita, bagaglio incustodito, volti, rotazione della telecamera e rimozione di oggetti
- Lente varifocale motorizzata: $f = 2,7 - 13,5$ mm
- Supporta audio bidirezionale
- 0 Lux: distanza visibile dell'illuminatore IR a LED integrato fino a 40 m

Specifiche Tecniche GD-CI-AT4634V

Telecamera

Sensore:	1/1.8" scansione progressiva CMOS
Risoluzione Video:	2688 × 1520
Sensibilità Colori:	0,001 Lux @ F1.2 (AGC on, shutter speed 1/25 s)
Sensibilità Bianco/Nero:	0 Lux LED IR on
Velocità Shutter:	1/25 ~ 1/100,000 sec
Otturatore lento:	Supportato
Bilanciamento del Bianco:	Manual, AWB1, AWB2, Locked WB, Fluorescent lamp, Incandescent lamp, Warm light, Natural light

Obiettivi

Lunghezza focale:	2.7 ~ 13.5 mm motorizzata autofocus
Iris F-Number:	F1.2
Tipo di ottica autoiris:	DC auto Iris
Campo visivo:	115° ~ 42° (orizzontale), 59° ~ 24° (verticale), 141° ~ 48° (diagonale)

Illuminatore

Portata IR LED:	Fino a 40 m
Distanza luce bianca:	Fino a 40 m

Video

Col/B:	On, Off, auto, IR-cut filter removable (ICR)
Wide Dynamic Range:	130 dB
Miglioramento dell'immagine:	BLC, 3D DNR, Compensazione nebbia, HLC
Impostazioni d'immagine:	Modalità di rotazione saturazione, luminosità, contrasto, nitidezza Regolabile con client software o web browser
Interruttore giorno / notte:	Supporto auto, in programma, giorno, notte
Privacy zones:	8 zone, rettangolo, annerito o mosaico

Audio

Compressione audio:	G.711ulaw/G.711alaw/G.722.1/G.726/MP2L2/PCM/MP3/AAC
Bit rate audio:	64Kbps(G.711)/16Kbps(G.722.1)/16Kbps(G.726)/32-196Kbps(MP2L2), 8 to 320 Kbps (MP3)/16 to 64 Kbps (AAC-LC)
Filtro del rumore ambientale:	Si

Generale

Gamma DRI:	Raggio di rilevamento: da 60 m a 149 m Gamma di riconoscimento: da 12 m a 29,8 m Portata di identificazione: da 6 m a 14,9 m
------------	--

Frame Rate

1. Flusso video:	50 Hz: 25 ips (2688 × 1520, 1920 × 1080, 1280 × 720) 60 Hz: 30 ips (2688 × 1520, 1920 × 1080, 1280 × 720)
2. Flusso video:	50 Hz: 25 ips (1280 × 720, 640 × 480, 640 × 360) 60 Hz: 30 ips (1280 × 720, 640 × 480, 640 × 360)
3. Flusso video:	50 Hz: 10 ips (1920 × 1080, 1280 × 720, 640 × 480, 640 × 360) 60 Hz: 10 ips (1920 × 1080, 1280 × 720, 640 × 480, 640 × 360) * 3° flusso supportato con determinate impostazioni
4. Flusso video:	50 Hz: 10 ips (1280 × 720, 640 × 480, 640 × 360) 60 Hz: 10 ips (1280 × 720, 640 × 480, 640 × 360)

Rete	
Numero di Clienti:	Fino a 32, 6 contemporaneamente Live View
Funzioni:	Ripristino con un tasto, anti-sfarfallio, quattro flussi, battito cardiaco, specchio, protezione password, maschera privacy, filtro indirizzo IP, rotazione, registro flash, bilanciamento del bianco, contatore pixel
Compressione video:	Main Stream:H.264, H.264+, H.265, H.265+ Sub-Stream: H.264, H.265, MJPEG Third Stream: H.264, H.265 4. Stream: H.264, H.265, MJPEG
Regione di Interesse:	5 regione fissa per main stream con sub-stream
Profilo codice H.264:	Baseline Profile / Main Profile / High Profile
Bit rate:	256 Kbps a 8 Mbps
Scalable Video Coding (SVC):	Supportato
Memoria SD:	Slot per scheda Micro SD / SDHC / SDXC con ANR (fino a 512G), NAS (NFS, SMB / CIFS)
Web Browser:	Visualizzazione live richiesta plug-in: IE10/IE11 Visualizzazione live senza plug-in: Chrome 57+, Mozilla Firefox 52+, EDGE 89+ Servizio locale: Chrome 57+, Firefox 52+, EDGE 89+
Multicasting:	supportato
Network Protocol:	TCP/IP, ICMP, HTTP, HTTPS, FTP, DHCP, DNS, DDNS, RTP, RTSP, NTP, UPnP, SMTP, IGMP, 802.1X, QoS, IPv4, IPv6, UDP, Bonjour, SSL/TLS, PPPoE, SFTP, ARP, SNMP, WebSocket, WebSockets, SRTP
Sicurezza informatica:	3 livelli di gestione degli utenti: amministratore, operatore, utente, crittografia AES per protezione con password, password complicata, autenticazione di accesso HTTPS (SSL), autenticazione di base e digest per HTTP / HTTPS, autenticazione 802.1X, (EAP-LEAP), autenticazione 802.1X (EAP-TLS), autenticazione 802.1X (EAP-MD5), filigrana, filtro indirizzo IP, WSSE e autenticazione digest per ONVIF, RTP / RTSP su HTTPS, impostazioni di timeout di controllo, registro di controllo della sicurezza, SNMP V2, SNMP V3, TLS 1.1, TLS 1.2, TLS 1.2 con suite di crittografia aggiornate che includono crittografia AES 256., Gestione centralizzata dei certificati, protezione contro Bruit-Force-Attack, Firmware firmato, Avvio protetto tramite controllo software, Avvio protetto tramite controllo hardware
Streaming:	quattro flussi * il quarto e il terzo stream sono supportati con determinate impostazioni
Connessioni	
Ingresso\Uscita audio:	1 entrata s: line in, o mic in (microfono incorporaa), 1 uscita: line out, mono sound
Ingresso\Uscita allarme:	2/2
Interfacce di rete:	1x 10, 100 Base T, TX PoE+ (RJ-45)
Funzioni intelligenti	
Motion Detection:	Regolabile se devono essere rilevate persone, veicoli motorizzati o non o solo movimenti. È inoltre possibile regolare l'area di rilevamento e la sensibilità.
Rilevamento intrusione :	Persone, veicoli a motore o veicoli non motorizzati, entrano, escono o guidano su un'area virtuale predefinita, sono supportate fino a 4 regole
Passaggio di linea:	Persone, veicoli a motore o veicoli non motorizzati attraversano una linea virtuale predefinita, sono supportate fino a 4 regole
Region Entrance:	Regioni virtuali predefinite supportate
Region Exiting:	Esci da una regione virtuale predefinita
Bagaglio incustodito:	Oggetti lasciati nella regione predefinita come il bagaglio, borse, materiali pericolosi
Object Removal:	Oggetti rimossi dalla regione predefinita, come i reperti in mostra
Conteggio oggetti:	Il numero di entrate e uscite delle persone viene contabilizzato e mostrato sullo schermo in tempo reale
Riconoscimento volti:	Il volto umano è riconosciuto nell'immagine e può innescare un evento

Funzioni intelligenti

Rilevamento della lunghezza della coda:	Conta le persone in un'area predefinita e misura il tempo di servizio. È possibile impostare l'area, il numero massimo di persone al suo interno e il tempo massimo di servizio
Protezione antisabotaggio:	Rilevazione di cambio di scena, sfocatura, aumento / diminuzione improvvisi dell'audio o perdita dell'audio.
Event Source:	Manomissione video, rete disconnessa, indirizzo IP in conflitto, HDD pieno, errore HDD, accesso illegale, rilevamento movimento, ingresso allarme, attraversamento linea, intrusione, classificazione target persone e veicoli
Evento Azione:	Send E-mail, trigger alarm uscita, notify surveillance C-WERK, upload a FTP/NAS, trigger SD-card recoding con/o image capture.

Approvazioni

Grado di Protezione:	IP67 (IEC 60529-2013), IK10 (IEC 62262:2002)
Normative:	CE, RoHS Compliant
Standards:	ONVIF (Profile S, Profile G, Profile T), ISAPI, SDK, ISUP

Ambientale

Temperatura d'utilizzo:	-30 °C ~ 60 °C (-22 °F ~ 140 °F)
Umidità:	Meno del 95%, senza condensa

Elettrico

Protezione da sovratensioni:	TVS 2000V protezione contro i fulmini, protezione da sovratensioni con protezione dai transistori di tensione
Alimentazione Pass Through:	12 VDC, 100 mA max.
Alimentazione:	12 VDC, 24 VAC, PoE (IEEE 802.3at)
Assorbimento Potenza:	Max. 15 W

Meccanico

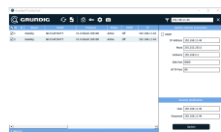
Montaggio:	Pan: 0° a 355°, tilt: 0° a 75°, rotation: 0° a 355°, 3-Axis Adjustment
Dimensioni:	Ø 141 × 112 mm (Ø 5,6 × 4,4 inch)
Peso:	870 g (1.92 lb)

Imballaggio

Dimensioni del pacco:	244 x 174 x 173 mm (9,6 x 6,9 x 6,8 inch)
Peso del pacco:	1200 g (2,6 lbs)
Unità di imballaggio:	8
Dimensioni del pacco sfuso:	590 x 560 x 410 mm (23,2 x 22 x 16,1 inch)
Peso del pacco sfuso:	23000 g (50,7 lbs)

Accessori

GD-CW-VIEWER



GD-CW-FINDER



GD-SW-SCMS



GD-HW-SD-128GB



GD-HW-SD-256GB



GD-BR-AJX16



GD-BR-AMC03



GD-BR-AML01



GD-BR-AML01AC

Garanzia

Tutte le camere delle linee di prodotti "SMART", "PRO" e "PREMIUM" hanno un periodo di garanzia esteso di 5 anni sulle parti elettroniche, non è inclusa l'usura meccanica delle parti in movimento. Si prega di notare il nostro termini e condizioni generali di consegna.