

Typ: Fix Dome - IP - Kamera

Artikelnummer: GD-CI-AT4634V

EAN CODE: 4260573064700

PREMIUM

Die PREMIUM-Produktlinie bietet vielseitige Lösungen mit einzigartigen und unvergleichlichen Funktionen.

Highlights

H.265pro+



H.265pro+ basiert auf dem Standardformat H.265/High Efficiency Video Coding (HEVC). Mit H.265pro+ kommt die Videoqualität der von H.265/HEVC nahe, reduziert jedoch aufgrund von Schlüsseltechnologien die erforderliche Übertragungsbandbreite und Speicherkapazität.

Objektklassifizierung



Diese Technologie nutzt einen hochentwickelten Deep-Learning-Algorithmus, der erkennen kann, ob der Alarm durch einen Menschen, ein Fahrzeug oder ein anderes Objekt ausgelöst wurde.

Merkmale

- Deep Learning Analyse von Menschen und Fahrzeugen: Die selbst lernende Klassifizierung von Menschen und Fahrzeugen verbessert die Filterung unerwünschter Alarme
- Motorisiertes Vario-Objektiv 2,7 - 13,5 mm
- 0 Lux: Eingebauter LED-IR-Strahler, bis zu 40m Reichweite
- Eingebaute Bildanalysefunktionen: Erkennung von Linienquerung, Bewegung, Eintritt in eine vordefinierte Zone, Austritt aus einer vordefinierten Zone, unbeaufsichtigtem Gepäck, Gesichtern, Verdrehen der Kamera und Entfernen von Objekten
- Bidirektionale Audioübertragung

Technische Daten GD-CI-AT4634V

Kamera

Bildaufnahmeelement:	1/1,8" progressive Scan CMOS
Videoauflösung:	2688 × 1520
Empfindlichkeit (Farbe):	0,001 Lux @ F1.2 (AGC ein, Verschlusszeit 1/25 sek)
Empfindlichkeit (SW):	0 Lux LED IR on
Verschlusszeit:	1/25 ~ 1/100.000 s
Bildintegration:	Ja
Weissabgleich:	Manuell, AWB1, AWB2, Locked WB, fluoreszierendes Licht, Weißlicht, warmes Licht, natürliches Licht

Objektiv

Objektivbrennweite:	2,7 ~ 13,5 mm, motorisiert, Autofokus
Blendenwert:	F1.2
Objektivsteuerung:	DC Auto Iris
Bildwinkel:	115° ~ 42° (horizontal), 59° ~ 24° (vertikal), 141° ~ 48° (diagonal)

Beleuchtung

Max. IR Reichweite:	Bis zu 40 m
Weisslichtdistanz:	Bis zu 40 m

Video

Farbe/SW:	Ein/Aus/Automatisch mit Schwenkfilter
Wide Dynamic Range:	130 dB
Bildverbesserung:	BLC, 3D DNR, Defog, HLC
Bildeinstellungen:	Drehmodus, Sättigung, Helligkeit, Kontrast, Schärfe und Weissabgleich einstellbar durch Client Software oder Browser
Tag- /Nacht- Umschaltung:	Automatisch, Zeitplan, Tag, Nacht
Privatzonen:	8 Zonen, Rechteck, geschwärzt oder mosaikartig

Audio

Audiokompression:	G.711ulaw/G.711alaw/G.722.1/G.726/MP2L2/PCM/MP3/AAC
Audio Bitrate:	64Kbps(G.711)/16Kbps(G.722.1)/16Kbps(G.726)/32-196Kbps(MP2L2), 8 to 320 Kbps (MP3)/16 to 64 Kbps (AAC-LC)
Rauschfilter:	Ja

Allgemein

DRI-Bereich:	Detektionsbereich: 60 m bis 149 m Erkennungsbereich: 12 m bis 29,8 m Identifikationsbereich: 6 m bis 14,9 m
--------------	---

Bildrate

Main Stream:	50 Hz: 25 Bps (2688 × 1520, 1920 × 1080, 1280 × 720) 60 Hz: 30 Bps (2688 × 1520, 1920 × 1080, 1280 × 720)
Sub- Stream:	50 Hz: 25 Bps (1280 × 720, 640 × 480, 640 × 360) 60 Hz: 30 Bps (1280 × 720, 640 × 480, 640 × 360)
3. Videostream:	50 Hz: 10 Bps (1920 × 1080, 1280 × 720, 640 × 480, 640 × 360) 60 Hz: 10 Bps (1920 × 1080, 1280 × 720, 640 × 480, 640 × 360) * 3. Stream wird unter bestimmten Einstellungen unterstützt.
4. Videostream:	50 Hz: 10 Bps (1280 × 720, 640 × 480, 640 × 360) 60 Hz: 10 Bps (1280 × 720, 640 × 480, 640 × 360)

Netzwerk	
Anzahl Clients:	Bis zu 32, 6 gleichzeitigen Live View
Funktionen:	Ein-Tasten-Reset, Anti-Flimmern, vier Streams, Heartbeat, Spiegelung, Passwortschutz, Privatzenenmaske, IP-Adressfilter, Drehen, Flash-Protokoll, Weißabgleich, Pixelzähler
Videokompression:	Hauptstream: H.264, H.264+, H.265, H.265+ Substream: H.264, H.265, MJPEG 3. Stream: H.264, H.265 4. Stream: H.264, H.265, MJPEG
Interessenbereich:	5 Zone je Hauptstream und Substream
H.264 Profile:	Baseline Profile / Main Profile / High Profile
Bitrate:	256 K Bps bis zu 8 M Bps
Scalable Video Coding (SVC):	Unterstützt
SD- Karte:	Steckplatz für Micro SD/SDHC/SDXC Karte mit ANR (bis zu 512G), NAS (NFS, SMB/CIFS)
Web Browser:	Plug-in-erforderliche Live-Ansicht: IE10/IE11 Live-Ansicht ohne Plug-in: Chrome 57+, Mozilla Firefox 52+, EDGE 89+ Lokaler Dienst: Chrome 57+, Firefox 52+, EDGE 89+
Multicasting:	unterstützt
Netzwerkprotokoll:	TCP/IP, ICMP, HTTP, HTTPS, FTP, DHCP, DNS, DDNS, RTP, RTSP, NTP, UPnP, SMTP, IGMP, 802.1X, QoS, IPv4, IPv6, UDP, Bonjour, SSL/TLS, PPPoE, SFTP, ARP, SNMP, WebSocket, WebSockets, SRTSP
Onlinesicherheit:	3 Ebenen der Benutzerverwaltung: Administrator, Bediener, Benutzer, AES-Verschlüsselung für den Kennwortschutz, kompliziertes Kennwort, HTTPS (SSL) -Anmeldungsauthentifizierung, Basis- und Digest-Authentifizierung für HTTP / HTTPS, 802.1X-Authentifizierung (EAP-LEAP), 802.1X-Authentifizierung (EAP-TLS), 802.1X-Authentifizierung (EAP-MD5), Wasserzeichen, IP-Adressenfilter, WSSE- und Digest-Authentifizierung für ONVIF, RTP / RTSP über HTTPS, Einstellungen für das Zeitlimit für die Steuerung, Sicherheitsüberwachungsprotokoll, SNMP V2, SNMP V3, TLS 1.1, TLS 1.2, TLS 1.2 mit aktualisierten Cipher Suites, einschließlich AES 256-Verschlüsselung, Zentrales Zertifikatmanagement, Brute-Force-Verzögerungsschutz, signierte Firmware, sicherer Start durch Software- und Hardwareprüfung
Streaming:	Vier Streams * Vierter & Dritter Stream wird unter bestimmten Einstellungen unterstützt
Anschlüsse	
Audioeingang/-ausgang:	1 Eingang: Line in, oder Mic in (eingebautes Mikrofon), 1 Ausgang: Line out, mono
Alarমেingang/-ausgang:	2/2
Netzwerkanschlüsse:	1x 10/100 Base T/TX PoE+ (RJ-45)
Intelligent Funktionen	
Bewegungserkennung:	Einstellbar ob Personen, motorisierte oder nicht motorisierte Fahrzeuge oder nur Bewegungen erfasst werden sollen. Der Erfassungsbereich und die Empfindlichkeit können ebenfalls angepasst werden.
Einbruchserkennung:	Personen, motorisierte Fahrzeuge oder nicht motorisierte Fahrzeuge, verlassen, betreten oder befahren einen vordefinierten virtuellen Bereich, bis zu 4 Regeln werden unterstützt
Linienquerung:	Personen, motorisierte Fahrzeuge oder nicht motorisierte Fahrzeuge überqueren eine vordefinierte virtuelle Linie, bis zu 4 Regeln werden unterstützt
Bereich Eintritt:	Eintreten in eine vordefinierte Zone
Bereich Austritt:	Verlassen einer vordefinierten Zone
Unbeaufsichtigtes Gepäck:	Objekt verbleibt in vordefinierter Zone
Objekte entfernen:	Werden Objekte entfernt, wird das am Bildschirm angezeigt
Objekte zählen:	Die Anzahl der ein- und ausgehenden Personen wird erfasst und in Echtzeit auf dem Bildschirm angezeigt
Gesichtsdetektion:	Menschliches Gesicht wird im Bild erkannt und kann ein Ereignis auslösen

Intelligent Funktionen

Warteschlangen:	Zählt Personen in einem vordefinierten Bereich und misst die Servicezeit. Der Bereich, die maximale Personenzahl darin und die maximale Servicezeit können eingestellt werden
Sabotageschutz:	Änderung der Bildszene, Bildunschärfe, plötzliches Ansteigen/ Abfallen des Geräuschpegels oder Audioverlust.
Ereignisquelle:	Videomanipulation, Netzwerk getrennt, IP-Adressenkonflikt, HDD voll, HDD-Fehler, illegale Anmeldung, Bewegungserkennung, Alarmeingang, Linienüberschreitung, Einbruch, Klassifizierung von Personen- und Fahrzeugen
Ereignis Aktion:	E-Mail senden, Alarmkontakt auslösen, C-WERK benachrichtigen, auf FTP / NAS hochladen, SD-Karten-Aufnahme und / oder Schnappschuss auslösen.

Standards

Schutzklasse:	IP67 (IEC 60529-2013), IK10 (IEC 62262:2002)
Normen:	CE, RoHS Compliant
Standard:	ONVIF (Profile S, Profile G, Profile T), ISAPI, SDK, ISUP

Umgebung

Betriebstemperatur:	-30 °C ~ 60 °C (-22 °F ~ 140 °F)
Rel. Luftfeuchte:	weniger als 95%, nicht Kondensierend

Elektrisch

Überspannungsschutz:	TVS 2000V Blitzschutz, Überspannungsschutz and Schutz vor Spannungsspitzen
Leistungsübertragung:	12 VDC, 100 mA max.
Versorgungsspannung:	12 VDC, 24 VAC, PoE (IEEE 802.3at)
Leistungsaufnahme:	Max. 15 W

Mechanisch

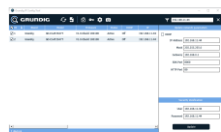
Befestigung:	Schwenken: 0° bis 355°, Neigen: 0° bis 75°, Rotation: 0° bis 355°, 3-Achsen einstellbar
Abmessungen:	∅ 141 × 112 mm (∅ 5,6 × 4,4 inch)
Gewicht:	870 g (1,92 lb)

Verpackung

Paketabmessungen:	244 x 174 x 173 mm (9,6 x 6,9 x 6,8 inch)
Paketgewicht:	1200 g (2,6 lbs)
Verpackungseinheit:	8
Abmessungen der Umverpackung:	590 x 560 x 410 mm (23,2 x 22 x 16,1 inch)
Gewicht der Umverpackung:	23000 g (50,7 lbs)

Zubehör

GD-CW-VIEWER



GD-CW-FINDER



GD-SW-SCMS



GD-HW-SD-128GB



GD-HW-SD-256GB



GD-BR-AJX16



GD-BR-AMC03



GD-BR-AML01



GD-BR-AML01AC

Garantie

Für alle Kameras der Produktlinien „SMART“, „PRO“ und „PREMIUM“ gilt eine verlängerte Garantiedauer von 5 Jahren auf elektronische Teile, mechanischer Verschleiß an beweglichen Teilen ist nicht inbegriffen. Bitte beachten Sie unsere Allgemeine Lieferbedingungen.