



Kategorie: Pevná kupole - IP - Kamera

Číslo položky: GD-CI-AT4634V

EAN kód: 4260573064700

PREMIUM

Produktová řada PREMIUM nabízí všestranná řešení s jedinečnými a jedinečnými vlastnostmi.

Zvýraznění

H.265pro+



H.265pro+ je založeno na standardním formátu H.265/High Efficiency Video Coding (HEVC). S H.265pro+ se kvalita videa blíží kvalitě H.265/HEVC, ale díky klíčovým technologiím snižuje požadovanou šířku přenosového pásma a kapacitu úložiště.

Klasifikace objektu



Tato technologie využívá vysoce pokročilý algoritmus hlubokého učení, který dokáže rozpoznat, zda byl poplach spuštěn člověkem, vozidlem nebo nějakým jiným předmětem.

Funkce

- Deep Learning Analýza lidí a vozidel: Samoučící klasifikace lidí a vozidel zlepšuje nežádoucí filtrování alarmů
- Vestavěné analytické funkce: detekce překročení čáry, průniku, vstupu do regionu, výstupu z regionu, odstranění objektu, zanechaná zavazadla, změna obličeje a scény
- Motorický varifokální objektiv: $f = 2.7 - 13.5$ mm
- Obousměrná podpora zvuku
- 0 Lux: Integrovaný LED IR přísvit s dosahem až na vzdálenost 40 metrů

Technické specifikace GD-CI-AT4634V

Kamera

Snímací čip:	1/1.8" PS CMOS
Rozlišení videa:	2688 × 1520
Citlivost barevně:	0,001 Lux @ F1.2 (AGC on, shutter speed 1/25 s)
Citlivost černobíle:	0 Lux LED IR zapnuto
Rychlost závěrky:	1/25 ~ 1/100,000 sec
Pomalá závěrka:	Podporuje
Vyvážení bílé:	Ručně, AWB1, AWB2, Uzamčený WB, Zářivka, Žárovka, Teplé světlo, Přirozené světlo

Objektiv

Objektiv :	2.7 ~ 13.5 mm motorický varifokální objektiv
Iris F-číslo:	F1.2
Typ pohonu objektivu:	DC Auto Iris
Zorné pole:	115° ~ 42° (vodorovně), 59° ~ 24° (svisle), 141° ~ 48° (úhlopříčně)

IR přívít

Vzdálenost IR přívítu:	Až 40 m
Vzdálenost bílého světla:	Až 40 m

Video

Barevně / ČB:	Zapnuto, Vypnuto, Automaticky, IR filtr (ICR)
WDR:	130 dB
Vylepšení obrazu:	BLC, 3D DNR, Defog, HLC
Nastavení obrazu:	Režim otáčení, sytost, jas, kontrast, ostrost a vyvážení bílé nastavitelné klientským softwarem nebo webovým prohlížečem
Přepínač den / noc:	
Soukromé zóny:	8 zóny, obdélník, černěné nebo mozaikové

Audio

Audio komprese:	G.711ulaw/G.711alaw/G.722.1/G.726/MP2L2/PCM/MP3/AAC
Audio datový tok:	64Kbps(G.711)/16Kbps(G.722.1)/16Kbps(G.726)/32-196Kbps(MP2L2), 8 to 320 Kbps (MP3)/16 to 64 Kbps (AAC-LC)
Filtrování šumu prostředí:	Ano

Obecné

Rozsah DRI:	Dosah detekce: 60 m až 149 m Dosah rozpoznání: 12 m až 29,8 m Identifikační dosah: 6 m až 14,9 m
-------------	--

Snímková frekvence

1. Stream:	50 Hz: 25 fps (2688 × 1520, 1920 × 1080, 1280 × 720) 60 Hz: 30 fps (2688 × 1520, 1920 × 1080, 1280 × 720)
2. Stream:	50 Hz: 25 fps (1280 × 720, 640 × 480, 640 × 360) 60 Hz: 30 fps (1280 × 720, 640 × 480, 640 × 360)
3. Stream:	50 Hz: 10 fps (1920 × 1080, 1280 × 720, 640 × 480, 640 × 360) 60 Hz: 10 fps (1920 × 1080, 1280 × 720, 640 × 480, 640 × 360) * 3. stream podporován za určitých nastavení
4. Stream:	50 Hz: 10 fps (1280 × 720, 640 × 480, 640 × 360) 60 Hz: 10 fps (1280 × 720, 640 × 480, 640 × 360)

Sít

Počet klientů:	
----------------	--

Sít	
Funkce:	One-key reset, anti-flicker, four streams, heartbeat, mirror, password protection, privacy mask, IP-address filter, rotate, flash log, balance white, pixel counter
Video komprese:	Hlavní stream: H.264, H.264+, H.265, H.265+ Dílčí stream: H.264, H.265, MJPEG Třetí stream: H.264, H.265 4 stream: H.264, H.265, MJPEG
Oblast zájmu:	
Komprese H.264:	Základní profil / Hlavní profil / Vysoký profil
Datový tok:	256 kb/s až 8 Mb/s
Škálovatelné kódování videa:	Podporováno
SD karta:	Micro SD/SDHC/SDXC karta s ANR (až 512 GB), NAS (Podpora NFS, SMB/CIFS)
Webový prohlížeč:	Živý náhled vyžadovaný zásuvným modulem: IE10 / IE11 Živé zobrazení bez zásuvných modulů: Chrome 57+, Mozilla Firefox 52+, EDGE89+ Místní služba: Chrome 57 +, Firefox 52+, EDGE 89+
Multicasting:	podporováno
Síťové protokoly:	TCP/IP, ICMP, HTTP, HTTPS, FTP, DHCP, DNS, DDNS, RTP, RTSP, NTP, UPnP, SMTP, IGMP, 802.1X, QoS, IPv4, IPv6, UDP, Bonjour, SSL/TLS, PPPoE, SFTP, ARP, SNMP, WebSocket, WebSockets, SRTP
Kybernetická bezpečnost:	3 úrovně správy uživatelů: správce, operátor, uživatel, šifrování AES pro ochranu hesla, komplikované heslo, ověřování přihlášení HTTPS (SSL), základní a ověřovací ověřování pro HTTP / HTTPS, ověřování 802.1X, (EAP-LEAP), ověřování 802.1X (EAP-TLS), ověřování 802.1X (EAP-MD5), vodoznak, filtr adres IP, ověřování WSSE a digest pro ONVIF, RTP / RTSP přes HTTPS, nastavení časového limitu kontroly, protokol bezpečnostního auditu, SNMP V2, SNMP V3, TLS 1.1, TLS 1.2, TLS 1.2 s aktualizovanými šifrovacími sadami včetně šifrování AES 256., Centralizovaná správa certifikátů, Brute Force Delay Protection, Podepsaný firmware, Zabezpečené spuštění pomocí kontroly softwaru, Zabezpečené spuštění pomocí kontroly hardwaru
Streamování:	čtyři proudy * za určitých nastavení je podporován čtvrtý a třetí streamí
Rozhraní pro připojení	
Audio vstup / výstup:	1 vstup: linkový vstup nebo mikrofon (vestavěný mikrofon), 1 výstup: linkový výstup, mono zvuk
Vstup / výstup alarmu:	2, 2
Síťové rozhraní:	1x 10, 100 Základna T, TX PoE+ (RJ-45)
Inteligentní funkce	
Detekce pohybu:	Nastavitelné, zda mají být detekovány osoby, motorová nebo nemotorová vozidla nebo pouze pohyby. Oblast detekce a citlivost lze také upravit.
Detekce narušení:	Lidé, motorová vozidla nebo nemotorová vozidla, vstupují, vystupují nebo jezdí přes předem definovanou virtuální oblast, jsou podporována až 4 pravidla
Křížení čar:	Lidé, motorová vozidla nebo nemotorová vozidla protínají předem definovanou virtuální čáru, podporována jsou až 4 pravidla
Vstup do regionu:	Zadání předem definované virtuální oblasti z vnějšího místa
Opuštění oblasti:	Ukončení z předdefinované virtuální oblasti
Zanechané zavazadlo:	Předměty, které zbyly v předem definované oblasti, jako jsou zavazadla, peněženka, nebezpečné materiály
Odstranění objektu:	Objekty zmizelé z předdefinované oblasti, například vystavené exponáty
Počítání objektů:	Vstup a výstup z čísla lidí se počítá a zobrazuje na obrazovce v reálném čase
Detekce obličejů:	Na obrázku se objeví lidská tvář a spustí se metoda propojení
Detekce délky fronty:	Počítá lidi v předem definované oblasti a měří dobu provozu. Lze nastavit oblast, maximální počet osob v ní a maximální dobu obsluhy

Inteligentní funkce

Ochrana proti neoprávněné manipulaci:	Detekce změny scény, rozostření, náhlé zvýšení/snížení zvuku nebo ztráty zvuku.
Zdroj události:	Manipulace s videem, odpojení od sítě, konflikt IP adres, plný HDD, chyba HDD, nelegální přihlášení, detekce pohybu, vstup alarmu, překročení čáry, narušení, klasifikace cíle člověka a vozidla
Akce po události:	Odeslat e-mail, spustit výstup alarmu, upozornit sledování C-WERK, nahrát na FTP/NAS, spustit nahrávání SD karty a/nebo zachytit snímek.

Certifikace

Stupeň ochrany:	IP67 (IEC 60529-2013), IK10 (IEC 62262:2002)
Certifikace:	CE, RoHS Compliant
Standardy:	ONVIF (Profile S, Profile G, Profile T), ISAPI, SDK, ISUP

Prostředí instalace

Provozní teplota:	-30 °C ~ 60 °C (-22 °F ~ 140 °F)
Vlhkost vzduchu:	méně než 95%, nekondenzující

Napájení / Spotřeba

Přepětová ochrana:	TVS 2000V Ochrana proti blesku, přepětová ochrana a přechodová ochrana napětí
Power Pass Through:	12 VDC, 100 mA max.
Napájecí napětí:	12 VDC, 24 VAC, PoE (IEEE 802.3at)
Spotřeba energie:	Max. 15 W

Mechanické údaje

Montáž:	Otáčení: 0° až 355°, náklon: 0° až 75°, rotace: 0° až 355°, nastavení 3 osy
Rozměry:	Ø 141 × 112 mm (Ø 5,6 × 4,4 inch)
Hmotnost:	870 g

Balení

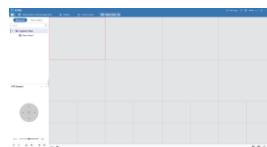
Rozměry balení:	244 x 174 x 173 mm (9,6 x 6,9 x 6,8 inch)
Hmotnost balení:	1200 g (2,6 lbs)
Jednotka balení:	8
Rozměry velkoobjemového balení:	590 x 560 x 410 mm (23,2 x 22 x 16,1 inch)
Hmotnost hromadného balení:	23000 g (50,7 lbs)

Príslušenství

GD-CW-VIEWER



GD-CW-FINDER



GD-SW-SCMS



GD-HW-SD-128GB



GD-HW-SD-256GB



GD-BR-AJX16



GD-BR-AMC03



GD-BR-AML01



GD-BR-AML01AC

Záruka

Všechny fotoaparáty v produktových řadách „SMART“, „PRO“ a „PREMIUM“ mají prodlouženou záruční dobu ve výši 5 let na elektronické části, mechanické opotřebení pohyblivých částí není zahrnuto. Vezměte prosím na vědomí naše všeobecné dodací podmínky.