

4 MP IP Kamera

GD-CI-AT4634T

GRUNDIG



Kategoriler: Bullet - IP - Kamera

Ürün Kodu:: GD-CI-AT4634T

EAN CODE: 4260573064694

PREMIUM

PREMIUM ürün grubu benzersiz ve benzersiz özelliklere sahip çok yönlü çözümler sunar.

## Öne Çıkanlar

### H.265pro+



H.265pro+, H.265/Yüksek Verimli Video Kodlama (HEVC) standart formatını temel alır. H.265pro+ ile video kalitesi H.265/HEVC'ye yakındır ancak temel teknolojiler nedeniyle gerekli iletim bant genişliğini ve depolama kapasitesini azaltır.

### Nesne Sınıflandırması



Bu teknoloji, alarmın bir insan mı, bir araç mı yoksa başka bir nesne tarafından mı tetiklendiğini ayırt edebilen son derece gelişmiş bir derin öğrenme algoritması kullanıyor.

## Özellikler

- İnsan ve Araç Analizi: Kendi kendine öğrenen insan ve araç sınıflandırması, istenmeyen alarm filtrelemeyi iyileştirir
- Motorize Varifocal Lens:  $f = 2.7 - 13.5$  mm
- 0 Lux: Dahili IR Led İliminatör ile 60m mesafeye kadar görülebilir
- Dahili analitik fonksiyon: Hat geçişi, izinsiz giriş, bölge girişi, bölge çıkışı, nesne kaldırma, sahibsiz bagaj, yüz ve sahne değişimi dahil
- Çift Yönlü Ses Desteği

## Teknik veriler GD-CI-AT4634T

## Kamera

Görüntü sensörü:	1/1.8" progressive Scan CMOS
Video Çözünürlüğü:	2688 × 1520
Renk Duyarlılığı:	0,001 Lux @ F1.2 (AGC on, shutter speed 1/25 s)
Duyarlılık S/B:	0 Lux LED IR on
Dektanşör Hızı:	1/3 ~ 1/100,000 sec
Yavaş Çekim:	destek
Beyaz Dengesi:	Manual, AWB1, AWB2, Locked WB, Fluorescent lamp, Incandescent lamp, Warm light, Natural light

## Lensler

Lens Odak Uzunluğu:	2.7 ~ 13.5 mm motorize Otomatik netlik
F-degeri (Işık hassasiyeti):	F1.2
Lens Sürme tipi:	DC Oto iris
Görüş alanı:	115° ~ 42° (yatay), 59° ~ 24° (dikey), 141° ~ 48° (diyagonal)

## Aydınlatıcı

Maks. Ir mesafe:	60 m kadar
Beyaz ışık mesafesi:	60 m kadar

## Video

Renkli/S&B:	Açık/Kapalı/Otomatik, kaldırılabilir IR kesme filtresi (ICR)
Geniş Dinamik Aralık (WDR):	130 dB
Görüntü Geliştirme:	BLC, 3D DNR, Sis giderici, HLC
Görüntü ayarları:	Döndürme Modu, Doygunluk, Parlaklık, Kontrast, Keskinlik ayarları istemci yazılımı veya web arayıcısı üzerinden ayarlanabilir
Gündüz / Gece Anahtarı:	otomatik, zamanlanmış, gündüz, gece
Maskeleme bölgeleri:	8 bölge, dikdörtgen, kararmış veya mozaik

## Ses

Ses Sıkıştırma:	G.711ulaw/G.711alaw/G.722.1/G.726/MP2L2/PCM/MP3/AAC
Ses bit rate:	64Kbps(G.711)/16Kbps(G.722.1)/16Kbps(G.726)/32-196Kbps(MP2L2), 8 to 320 Kbps (MP3)/16 to 64 Kbps (AAC-LC)
Çevresel Gürültü Filtreleme:	var

## Genellikle

DRI Aralığı:	Algılama Aralığı: 60 m ila 149 m Tanıma Aralığı: 12 m ila 29,8 m Tanımlama Aralığı: 6 m ila 14,9 m
Aksesuarları dahildir:	Bağlantı kutusu

## Çerçeve Oranı

1. Akış:	50 Hz: 25 fps (2688 × 1520, 1920 × 1080, 1280 × 720) 60 Hz: 30 fps (2688 × 1520, 1920 × 1080, 1280 × 720)
2. Akış:	50 Hz: 25 fps (1280 × 720, 640 × 480, 640 × 360) 60 Hz: 30 fps (1280 × 720, 640 × 480, 640 × 360)
3. Akış:	50 Hz: 10 fps (1920 × 1080, 1280 × 720, 640 × 480, 640 × 360) 60 Hz: 10 fps (1920 × 1080, 1280 × 720, 640 × 480, 640 × 360) * Belirli ayarlar altında 3. yayın desteklenir
4. Akış:	50 Hz: 10 fps (1280 × 720, 640 × 480, 640 × 360) 60 Hz: 10 fps (1280 × 720, 640 × 480, 640 × 360)

Ağ	
Müşterilerin Sayısı:	Aynı anda 32, 6'ye kadar Live View
Fonksiyonlar:	Tek tuşla sıfırlama, titreme önleme, dört akış, kalp atışı, ayna, parola koruması, gizlilik maskesi, IP adresi filtresi, döndürme, flaş günlüğü, beyaz dengesi, piksel sayacı
Görüntü Sıkıştırması:	Main Stream: H.264, H.264+, H.265, H.265+ Sub-Stream: H.264, H.265, MJPEG Third Stream: H.264, H.265 4. stream: H.264, H.265, MJPEG.
İlgi bölgesi:	Ana ve alt akış için 5 sabit bölge
H.264 kod profili:	Baseline Profile / Main Profile / High Profile
Bit Oranı:	32Kbps ~ 8Mbps
Scalable Video Coding (SVC):	destekler
SD Hafıza:	Micro SD/SDHC/SDXC card with ANR (up to 512G), NAS (Support NFS, SMB/CIFS)
Web Tarayıcı:	Eklenti gerekli canlı görüntü: IE10/IE11 Eklentisiz canlı görüntü: Chrome 57+, Mozilla Firefox 52+, EDGE 89+ Yerel Hizmet: Chrome 57+, Firefox 52+, EDGE 89+
Multicasting:	desteklenen
Ağ Protokolü:	TCP/IP, ICMP, HTTP, HTTPS, FTP, DHCP, DNS, DDNS, RTP, RTSP, NTP, UPnP, SMTP, IGMP, 802.1X, QoS, IPv4, IPv6, UDP, Bonjour, SSL/TLS, PPPoE, SFTP, ARP, SNMP, WebSocket, WebSockets, SRTSP
Siber güvenlik:	3 kullanıcı yönetimi düzeyi: yönetici, operatör, kullanıcı, Parola Koruması için AES Şifreleme, Karmaşık Parola, HTTPS (SSL) Oturum Açma Kimlik Doğrulaması, HTTP / HTTPS için temel ve özet kimlik doğrulama, 802.1X kimlik doğrulama, (EAP-LEAP), 802.1X kimlik doğrulama (EAP-TLS), 802.1X kimlik doğrulaması (EAP-MD5), Filigran, IP Adres Filtresi, WSSE ve ONVIF için özet kimlik doğrulama, HTTPS üzerinden RTP / RTSP, Kontrol zaman aşımı ayarları, Güvenlik denetim günlüğü, SNMP V2, SNMP V3, TLS 1.1, TLS 1.2, AES 256 şifrelemeyi içeren güncellenmiş şifre paketleri ile TLS 1.2., Merkezi Sertifika Yönetimi, Brute Force Delay Protection, Signed Firmware, Software check ile Secure Boot, Secure Boot by Hardware check
Akış:	dört akış * dördüncü ve Üçüncü akış, belirli ayarlar altında desteklenir
Bağlantıları	
Ses Giriş/Çıkış:	1-ch ses giriş and 1-ch ses çıkış
Alarm Giriş/Çıkış:	2/2
Network Arabirimi:	1x 10, 100 Base T, TX PoE+ (RJ-45)
Akıllı İşlevler	
Hareket Algılama:	Kapalı, AÇIK (Normal), Uzman modu: Programa göre 8 kullanıcı tanımlı dikdörtgen bölge
Saldırı Algılama:	İnsanlar, motorlu taşıtlar veya motorsuz taşıtlar, önceden tanımlanmış bir sanal alana girme, çıkma veya sürme, 4 kurala kadar desteklenir
Çizgi geçişi:	İnsanlar, motorlu araçlar veya motorsuz araçlar önceden tanımlanmış bir sanal çizgiyi geçer, 4 kurala kadar desteklenir
Bölgeye Giriş:	Dış ortamdan ön tanımlı bir sanal bölge giriniz
Bölgeden Çıkış:	Ön tanımlı sanal bölgeden çıkış
Sahipsiz Bagaj:	Bagaj, çanta, tehlikeli malzemeler gibi önceden tanımlanmış bölgelerde kalan nesnelere
Nesne Kaybolma:	Önceden tanımlı olan bölgeden alınan alınan nesnelere
Nesne Sayımı:	Kişi giriş ve çıkışları gerçek zamanlı olarak hesaplanarak ekranda gösterilir.
Yüz Tanıma:	Sahnedeki insan yüzü tespit edilebilir ve bu olay tetiklenebilir.
Kuyruk Uzunluğu Algılama:	Önceden tanımlanmış bir alandaki insanları sayar ve hizmet süresini ölçer. Alan, içindeki maksimum kişi sayısı ve maksimum hizmet süresi ayarlanabilir
Sabotaj Koruması:	Sahne değişimi algılama, ani ses artışı/azalışı, ses kaybı algılama, odaklama bozulmasının algılama

**Akıllı İşlevler**

Olay Kaynağı:	Video kurcalama, ağ bağlantısı kesildi, IP adresi çakıştı, HDD dolu, HDD hatası, yasadışı oturum açma, hareket algılama, alarm girişi, hat geçişi, izinsiz giriş, insan ve araç hedef sınıflandırması
Etkinlik Eylemi:	E-posta gönderin, alarm çıkışını tetikleyin, gözetim C-WERK'ini bilgilendirin, FTP / NAS'a yükleyin, SD kart kaydını ve / veya görüntü yakalamayı tetikleyin.

**Onaylar**

Koruma oylaması:	IP67 (IEC 60529-2013), IK10+ (IEC 62262:2002), NEMA 4X: NEMA 250-2014
Düzenleme:	CE, RoHS Compliant
Standart:	ONVIF (Profile S, Profile G, Profile T), ISAPI, SDK, ISUP

**Çevre**

İşletme Sıcaklığı:	-30 °C ~ 60 °C (-22 °F ~ 140 °F)
Nem:	% 95 daha az, yoğuşmasız

**Elektriksel**

Dalgalanma Koruması:	TVS 2000V Yıldırım Koruması, Dalgalanma Koruması ve Gerilim Geçici Koruması
Güç Geçişi:	12 VDC, 100 mA max.
Güç Geçişi:	12 VDC, 100 mA max.
Besleme voltajı:	12 VDC, 24 VAC, PoE (IEEE 802.3at)
Güç tüketimi:	Max. 15 W

**Mekanik**

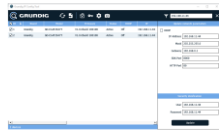
Monte:	Pan: 0° to 35°, tilt: 0° to 90°, döndürme: 0° to 360°
Ölçütleri:	Ø 105 x 340 mm (Ø 4,1 x 13,4 inch)
Ağırlık:	1400 g (3.09 lb)

**Paketleme**

Paket boyutları:	385 x 190 x 180 mm (15,2 x 7,5 x 7,1 inch)
Paket ağırlığı:	2300 g (5,1 lbs)
Paketleme ünitesi:	9
Toplu ambalajın boyutu:	590 x 560 x 410 mm (23,2 x 22 x 16,1 inch)
Toplu Paket Ağırlığı:	23000 g (50,7 lbs)

**Aksesuarlar**

GD-CW-VIEWER



GD-CW-FINDER



GD-SW-SCMS



GD-HW-SD-128GB



GD-HW-SD-256GB



GD-BR-AMC03



GD-BR-AML01



GD-BR-AML01AC

## Garanti

---

"SMART", "PRO" ve "PREMIUM" ürün serilerindeki tüm kameraların uzatılmış garanti süresi vardır. Elektronik parçalarda 5 yıl, hareketli parçalarda mekanik aşınma ve yıpranma dahil değildir. Lütfen dikkat edin genel teslimat şartları ve koşulları.