

Kategoria: Bullet - IP - Kamera

Numer artykułu: GD-CI-AT4634T

EAN CODE: 4260573064694

PREMIUM

Linia produktów PREMIUM oferuje wszechstronne rozwiązania o unikalnych i niespotykanych właściwościach.

Przegląd najważniejszych funkcji

H.265pro+



H.265pro+ opiera się na standardowym formacie H.265/High Efficiency Video Coding (HEVC). W przypadku H.265pro+ jakość wideo jest zbliżona do jakości H.265/HEVC, ale wymagana przepustowość transmisji i pojemność pamięci zmniejsza się ze względu na kluczowe technologie.

Klasyfikacja obiektów



Technologia ta wykorzystuje wysoce zaawansowany algorytm głębokiego uczenia się, który potrafi rozpoznać, czy alarm został wywołany przez człowieka, pojazd czy inny obiekt.

Cechy

- Deep Learning Analiza człowieka i pojazdu: Samoucząca się klasyfikacja ludzi i pojazdów poprawia niepożądane filtrowanie alarmów
- Obiektyw zmiennoogniskowy motorzoom: $f = 2,7 - 13,5$ mm
- 0 luksów: Zintegrowany widoczny promiennik podczerwieni LED do 60 m
- Wbudowana funkcja analityczna: wykrywanie przekroczenia linii, wtargnięcie, wejście do regionu, wyjście z regionu, usunięcie obiektu, bez nadzoru bagaż, zmiana twarzy i sceny w zestawie
- Dwukierunkowa obsługa audio

Dane techniczne GD-CI-AT4634T

Cámara

Przetwornik obrazu:	1/1.8" progressive Scan CMOS
Rozdzielczość obrazu wideo:	2688 × 1520
Czułość w kolorze:	0,001 Lux @ F1.2 (AGC on, shutter speed 1/25 s)
Czułość B/W:	0 Lux LED IR on
Szybkość migawki:	1/3 ~ 1/100,000 sec
Zwolniona migawka:	Wsparcie
Balans bieli:	Manual, AWB1, AWB2, Locked WB, Fluorescent lamp, Incandescent lamp, Warm light, Natural light

Ópticas

Obiektyw:	2.7 ~ 13.5 mm z motorzoom i autofocus
Wartość F:	F1.2
Typ sterowania przesłoną:	DC Auto Iris
Pole widzenia:	115° ~ 42° (poziom), 59° ~ 24° (pion), 141° ~ 48° (przekątna)

Iluminador

Maks. zasięg promiennika IR:	do 60 m
Odległość światła białego:	do 60 m

Vídeo

Kolor/Cz-B:	Wł./Wył./Auto, zdejmowany filtr IR (ICR)
WDR:	130 dB
Ulepszenie obrazu:	BLC, 3D DNR, Defog, HLC
Ustawienia obrazu:	Obrót obrazu, nasycenie, jasność, kontrast, ostrość regulowane przez oprogramowanie klienta lub przeglądarkę internetową
Przejście dzień/noc:	Automatyczne, harmonogram
Strefy prywatności:	8 strefy, prostokąt, czernione lub mozaikowe

Audio

Kompresja audio:	G.711ulaw/G.711alaw/G.722.1/G.726/MP2L2/PCM/MP3/AAC
Próbkowanie audio:	64Kbps(G.711)/16Kbps(G.722.1)/16Kbps(G.726)/32-196Kbps(MP2L2), 8 to 320 Kbps (MP3)/16 to 64 Kbps (AAC-LC)
Filtrowanie hałasu ze środowiska:	Tak

General

Zakres DRI:	Zasięg wykrywania: 60 m do 149 m Zasięg rozpoznawania: 12 m do 29,8 m Zasięg identyfikacji: od 6 m do 14,9 m
Akcesoria w zestawie:	Skrzynka przyłączeniowa

Velocidad de fotogramas

1. Strumień:	50 Hz: 25 kl./s (2688 × 1520, 1920 × 1080, 1280 × 720) 60 Hz: 30 kl./s (2688 × 1520, 1920 × 1080, 1280 × 720)
2. Strumień:	50 Hz: 25 kl./s (1280 × 720, 640 × 480, 640 × 360) 60 Hz: 30 kl./s (1280 × 720, 640 × 480, 640 × 360)
3. Strumień:	50 Hz: 10 kl./s (1920 × 1080, 1280 × 720, 640 × 480, 640 × 360) 60 Hz: 10 kl./s (1920 × 1080, 1280 × 720, 640 × 480, 640 × 360) * Trzeci strumień jest obsługiwany przy określonych ustawieniach

Velocidad de fotogramas

4. Strumień:	50 Hz: 10 kl./s (1280 × 720, 640 × 480, 640 × 360) 60 Hz: 10 kl./s (1280 × 720, 640 × 480, 640 × 360)
--------------	--

Red

Liczba użytkowników:	Do 32, 6 jednocześnie Live View
Funkcje:	Resetowanie jednym klawiszem, zapobieganie migotaniu, cztery strumienie, bicie serca, lustro, ochrona hasłem, maska prywatności, filtr adresu IP, obracanie, dziennik flash, balans bieli, licznik pikseli
Kompresja wideo:	Strumień główny: H.264, H.264+, H.265, H.265+ Strumień pomocniczy: H.264, H.265, MJPEG Trzeci strumień: H.264, H.265 4. strumień: H.264, H.265, MJPEG
Obszar zainteresowań:	5 region dla strumienia głównego i pomocniczego
Profil H.264:	Baseline Profile / Main Profile / High Profile
Przepływność:	32Kbps ~ 8Mbps
Scalable Video Coding (SVC):	obsługiwane
Karta SD:	Micro SD/SDHC/SDXC z ANR (do 512G), NAS (Obsługa NFS, SMB/CIFS)
Przeglądarka internetowa :	Podgląd na żywo wymagany przez wtyczkę: IE10/IE11 Podgląd na żywo bez wtyczki: Chrome 57+, Mozilla Firefox 52+, EDGE 89+ Usługa lokalna: Chrome 57+, Firefox 52+, EDGE 89+
Multiemisja:	utrzymany
Protokół sieciowy:	TCP/IP, ICMP, HTTP, HTTPS, FTP, DHCP, DNS, DDNS, RTP, RTSP, NTP, UPnP, SMTP, IGMP, 802.1X, QoS, IPv4, IPv6, UDP, Bonjour, SSL/TLS, PPPoE, SFTP, ARP, SNMP, WebSocket, WebSockets, SRTP
Bezpieczeństwo cybernetyczne:	3 poziomy zarządzania użytkownikami: administrator, operator, użytkownik, szyfrowanie AES dla ochrony hasłem, skomplikowane hasło, uwierzytelnianie logowania HTTPS (SSL), uwierzytelnianie podstawowe i skrótove dla HTTP / HTTPS, uwierzytelnianie 802.1X, (EAP-LEAP), uwierzytelnianie 802.1X (EAP-TLS), uwierzytelnianie 802.1X (EAP-MD5), znak wodny, filtr adresów IP, uwierzytelnianie WSSE i skrótu dla ONVIF, RTP / RTSP przez HTTPS, ustawienia limitu czasu kontroli, dziennik audytu bezpieczeństwa, SNMP V2, SNMP V3, TLS 1.1, TLS 1.2, TLS 1.2 ze zaktualizowanymi zestawami szyfrowania, w tym szyfrowaniem AES 256., Scentralizowane zarządzanie certyfikatami, Ochrona przed opóźnieniem Brute Force, podpisane oprogramowanie układowe, Bezpieczny rozruch przez sprawdzenie oprogramowania, Bezpieczny rozruch przez sprawdzenie sprzętu
Strumieniowanie:	cztery strumienie * czwarty i trzeci strumień jest obsługiwany w określonych ustawieniach

Conexiones

Wejście / wyjście audio:	1x wejście audio i 1x wyjście audio
Wejście / wyjście alarmowe:	2/2
Interfejs sieciowy:	1x 10, 100 Base T, TX PoE+ (RJ-45)

Funciones inteligentes

Wykrywanie ruchu:	Wyłączony, włączony (normalny), tryb ekspercki: 8 prostokątnych stref zdefiniowanych przez użytkownika, zgodnie z harmonogramem
Detekcja intruzów:	Ludzie, pojazdy silnikowe lub pojazdy niezmotoryzowane, wjeżdżają, wyjeżdżają lub jeżdżą po predefiniowanym wirtualnym obszarze, obsługiwane są do 4 reguł
Skrzyżowanie linii:	Ludzie, pojazdy silnikowe lub pojazdy niezmotoryzowane przekraczają wcześniej zdefiniowaną wirtualną linię, obsługiwane są do 4 reguł
Wejście do strefy:	Dodanie zdefiniowanej wirtualnej strefy z zewnątrz
Wyjście ze strefy:	Wyjście ze zdefiniowanej wirtualnej strefy
Przedmiot bez nadzoru:	Pozostawienie obiektu np. bagażu, torebki, materiałów niebezpiecznych w zdefiniowanej strefie
Zabranie obiektu:	Zabranie obiektu np. eksponatu na wystawie ze zdefiniowanej strefy

Funciones inteligentes

Zliczanie obiektów:	Wejście i wyjście liczby osób jest rozliczane i wyświetlane na ekranie w czasie rzeczywistym
Detekcja twarzy:	Ludzka twarz jest rozpoznawana na obrazie i może wywołać zdarzenie
Wykrywanie długości kolejki:	Liczy osoby w określonym obszarze i mierzy czas obsługi. Można ustawić obszar, maksymalną liczbę osób w nim i maksymalny czas obsługi
Sabotaż:	Detekcja zmiany obserwowanej sceny, utrata ostrości, nagłego wzrostu lub spadku głośności audio i braku audio
Źródło zdarzenia:	Sabotaż wideo, rozłączenie sieci, konflikt adresu IP, pełny dysk twardy, błąd dysku twardego, nieprawidłowe logowanie, detekcja ruchu, wejście alarmowe, przekroczenie linii, wtargnięcie, klasyfikacja celów dla ludzi i pojazdów
Akcja na zdarzenie:	Wyślij e-mail, uruchom wyjście alarmowe, powiadom C-WERK nadzoru, załaduj na FTP / NAS, uruchom nagrywanie na karcie SD i / lub przechwytywanie obrazu.

Aprobaciones

Stopień ochrony:	IP67 (IEC 60529-2013), IK10+ (IEC 62262:2002), NEMA 4X: NEMA 250-2014
Regulacja:	CE, RoHS Compliant
Standard:	ONVIF (Profile S, Profile G, Profile T), ISAPI, SDK, ISUP

Ambiental

Temperatura pracy:	-30 °C ~ 60 °C (-22 °F ~ 140 °F)
Wilgotność:	mniej niż 95%

Eléctrico

Ochrona przed przepięciem:	TVS 2000V Ochrona odgromowa, przeciwprzepięciowa
Przekazywanie mocy:	12 VDC, 100 mA max.
Przekazywanie mocy:	12 VDC, 100 mA max.
Źródło napięcia:	12 VDC, 24 VAC, PoE (IEEE 802.3at)
Pobór mocy:	Max. 15 W

Mecánico

Zakres ruchu mocowania:	Obrót: 0° do 355°, Przechył 0° do 90°, Rotacja: 0° do 360°
Wymiary:	Ø 105 × 340 mm (Ø 4,1 × 13,4 inch)
Waga:	1400 g (3.09 lb)

Embalaje

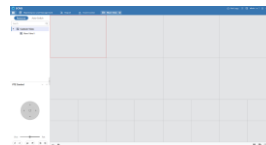
Wymiary opakowania:	385 x 190 x 180 mm (15,2 x 7,5 x 7,1 inch)
Waga paczki:	2300 g (5,1 lbs)
Jednostka opakowaniowa:	9
Wymiary opakowań zbiorczych:	590 x 560 x 410 mm (23,2 x 22 x 16,1 inch)
Masa opakowania zbiorczego:	23000 g (50,7 lbs)

Aksesoria

GD-CW-VIEWER



GD-CW-FINDER



GD-SW-SCMS



GD-HW-SD-128GB



GD-HW-SD-256GB



GD-BR-AMC03



GD-BR-AML01



GD-BR-AML01AC

Gwarancja

Wszystkie kamery z linii produktów „SMART”, „PRO” i „PREMIUM” posiadają wydłużony okres gwarancji 5 lat na części elektroniczne. Nie obejmuje zużycia mechanicznego części ruchomych. Proszę zwrócić uwagę na nasze ogólne warunki dostawy.