



Kategoria: Kopułkowa - IP - Kamera

Numer artykułu: GD-CI-AT4537VH

EAN CODE: 4260573063338

PREMIUM

Linia produktów PREMIUM oferuje wszechstronne rozwiązania o unikalnych i niespotykanych właściwościach.

Przegląd najważniejszych funkcji

Bardzo słabe oświetlenie



Zaprojektowany z myślą o niezrównanej wydajności w warunkach słabego oświetlenia, aparat ten wykorzystuje zaawansowane przetwarzanie obrazu i przetwornik obrazu o dużej pojemności, zapewniając wyjątkową jakość obrazu nawet w bardzo słabych warunkach oświetleniowych.

Klasyfikacja obiektów



Technologia ta wykorzystuje wysoce zaawansowany algorytm głębokiego uczenia się, który potrafi rozpoznać, czy alarm został wywołany przez człowieka, pojazd czy inny obiekt.

H.265pro+



H.265pro+ opiera się na standardowym formacie H.265/High Efficiency Video Coding (HEVC). W przypadku H.265pro+ jakość wideo jest zbliżona do jakości H.265/HEVC, ale wymagana przepustowość transmisji i pojemność pamięci zmniejsza się ze względu na kluczowe technologie.

Cechy

- Deep Learning Analiza człowieka i pojazdu: Samoucząca się klasyfikacja ludzi i pojazdów poprawia niepożądane filtrowanie alarmów
- Tryby kompresji H.265/H.265+, H.264/H.264+ i MJPEG
- Do nagrywania i wyświetlania można wykorzystać różne strumienie z jednej kamery. Korzyści z tego powodu pozwalają na przykład na utrzymanie znacznie niższej szybkości transmisji danych w przypadku wyświetlania wielu obrazów
- Audio oraz wejście i wyjście alarmowe
- Wbudowana funkcja analityczna: wykrywanie przekroczenia linii, wtargnięcie, wejście do regionu, wyjście z regionu, usunięcie obiektu, bez nadzoru bagaż, zmiana twarzy i sceny w zestawie
- Wbudowany mikrofon

Dane techniczne GD-CI-AT4537VH

Kamera

Przetwornik obrazu:	1/1,8" przetwornik CMOS ze skanowaniem progresywnym
Rozdzielczość obrazu wideo:	2688 × 1520
Czułość w kolorze:	0,0007 lx @ F1,2 (AGC wł)
Czułość Cz-B:	0 lx LED IR wł
Szybkość migawki:	1/25 ~ 1/100,000 s
Zwolniona migawka:	Obsługuje
Balans bieli:	Reczny, AWB1, AWB2, zablokowany balans, światło fluorescencyjne, światło żarowe, światło ciepłe, światło naturalne

Soczewki

Obiektyw:	2,8 ~ 12 mm motorzoom, autofocus
Wartość F:	F1,2
Typ sterowania przesłoną:	P-Iris
Pole widzenia:	115° ~ 12° (w poziomie), 59° ~ 24° (w pionie), 141° ~ 48° (po przekątnej)

Iluminator

Maks. zasięg promiennika IR:	do 40 m
------------------------------	---------

Wideo

Kolor/Cz-B:	Wł. / Wył. / auto, zdejmowany filtr IR (ICR)
WDR:	140 dB
Ulepszenie obrazu:	BLC, 3D DNR, HLC
Ustawienia obrazu:	Obrót obrazu, nasycenie, jasność, kontrast, ostrość regulowane przez oprogramowanie klienta lub przeglądarkę internetową
Przejście dzień/noc:	Automatyczne, harmonogram

Audio

Kompresja audio:	G.711ulaw / G.711alaw / G.722,1 / G.726 / MPx2L2 / PCM / MPx3 / AAC
Próbkowanie audio:	64 kbit/s (G.711ulaw/G.711alaw) / 16 kbit/s (G.722,1) / 16 kbit/s (G.726) / 16 kbit/s do 64 kbit/s (AAC) / 32 do 192 kbit/s (MPx2L2) / 8 do 320 kbit/s (MPx3)
Filtrowanie hałasu ze środowiska:	Tak

Ilość klatek

1 strumień:	50 Hz: 25 kl/s (2688 × 1520, 1920 × 1080, 1280 × 720)60 Hz: 30 kl/s (2688 × 1520, 1920 × 1080, 1280 × 720)
2 strumień:	50 Hz: 25 kl/s (640 × 480, 640 × 360)60 Hz: 30 kl/s (640 × 480, 640 × 360)
3 strumień:	50 Hz: 10 kl/s (1920 × 1080, 1280 × 720, 640 × 480, 640 × 360)60 Hz: 10 kl/s (1920 × 1080, 1280 × 720, 640 × 480, 640 × 360)* Trzeci strumień jest obsługiwany przy określonych ustawieniach
4 strumień:	50 Hz: 10 kl/s (1280 × 720, 640 × 480, 640 × 360)60 Hz: 10 kl/s (1280 × 720, 640 × 480, 640 × 360)* Czwarty strumień jest obsługiwany pod pewnymi ustawieniami

Sieć

Liczba użytkowników:	Do 32, 6 wyświetlane jednocześnie
Funkcje:	Resetowanie jednym klawiszem, zapobieganie migotaniu, cztery strumienie, bicie serca, lustro, ochrona hasłem, maska prywatności, filtr adresu IP, obracanie, dziennik flash, balans bieli, licznik pikseli
Kompresja wideo:	1 strumień: H.264, H.264+, H.265, H.265+2 strumień: H.264, H.265, MJPEG3 strumień: H.264, H.2654 strumień: H.264, H.265, MJPEG

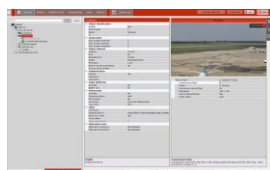
Sieć	
Obszar zainteresowań:	5 region dla strumienia głównego i pomocniczego
Profil H.264:	Baseline Profile / Main Profile / High Profile
Przepływność:	32 kbit/s ~ 8 Mbit/s, konfigurowalne
Scalable Video Coding (SVC):	obsługiwane
Karta SD:	Micro SD/SDHC/SDXC z ANR (do 256G), NAS (Obsługa NFS, SMB/CIFS)
Przeglądarka internetowa :	Podgląd na żywo wymagany przez wtyczkę: IE10/IE11 Podgląd na żywo bez wtyczki: Chrome 57+, Mozilla Firefox 52+ Usługa lokalna: Chrome 57+, Firefox 52+
Protokół sieciowy:	TCP/IP, ICMPx, HTTP, HTTPS, FTP, DHCP, DNS, DDNS, RTP, RTSP, RTCP, NTP, UPnP, SNMPx, SMTP, IGMPx, 802,1X, QoS, IPv4/IPv6, UDP, PPPoE, Bonjour, SRTP, SFTP, SSL/TLS
Bezpieczeństwo cybernetyczne:	3 poziomy zarządzania użytkownikami: administrator, operator, użytkownik, szyfrowanie AES dla ochrony hasłem, skomplikowane hasło, uwierzytelnianie logowania HTTPS (SSL), uwierzytelnianie podstawowe i skrótowe dla HTTP / HTTPS, uwierzytelnianie 802,1X, (E
Połączenia	
Wejście / wyjście audio:	1 wejścia: line in lub mic in (wbudowany mikrofon), 1 wyjście: line out, mono sound
Wejście / wyjście alarmowe:	2 wejścia, 2 wyjścia (do 24 V DC 1A)
Interfejs sieciowy:	1x 10, 100 Base T (Ethernet), TX (RJ-45)
Inteligentne funkcje	
Detekcja intruzów:	Wejście i zbyt długie przebywanie w zdefiniowanej wirtualnej strefie, możliwość dodania 4 stref
Skrzyżowanie linii:	Przejście zdefiniowanej wirtualnej linii, możliwość narysowania 4 linii
Wejście do strefy:	Dodanie zdefiniowanej wirtualnej strefy z zewnątrz
Wyjście ze strefy:	Wyjście ze zdefiniowanej wirtualnej strefy
Przedmiot bez nadzoru:	Pozostawienie obiektu np. bagażu, torebki, materiałów niebezpiecznych w zdefiniowanej strefie
Zabranie obiektu:	Zabranie obiektu np. eksponatu na wystawie ze zdefiniowanej strefy
Detekcja twarzy:	Ludzka twarz jest rozpoznawana na obrazie i może wywołać zdarzenie
Sabotaż:	Detekcja zmiany obserwowanej sceny, utrata ostrości, nagłego wzrostu lub spadku głośności audio i braku audio
Źródło zdarzenia:	Różne wewnętrzne lub zewnętrzne zdarzenia mogą wyzwać akcje tj. aktywacja wejścia alarmowego, detekcja ruchu, parametry analizy wideo
Źródło zdarzenia:	Sabotaż wideo, brak sieci, konflikt adresów IP, pełny dysk twardy, błąd dysku twardego, nielegalne logowanie, wykrywanie ruchu
Akcja na zdarzenie:	Wyślij e-mail, uruchom wyjście alarmowe, powiadom C-WERK nadzoru, załaduj na FTP / NAS, uruchom nagrywanie na karcie SD i / lub przechwytywanie obrazu.
Zatwierdzenia	
Stopień ochrony:	IP67 (IEC 60529-2013), IK10 (IEC 62262:2002)
Regulacja:	CE, EAC, FCC, RoHS
Standard:	ONVIF (Profile S, Profile G, Profile T), ISAPI, SDK
Środowiskowy	
Temperatura pracy:	-40°C ~ 60°C (-40°F ~ 140°F)
Wilgotność:	mniej niż 95%
Elektryczny	
Ochrona przed przepięciem:	TVS 2000V ochrona odgromowa, ochrona przeciwprzepięciowa i ochrona przed przejściowymi zmianami napięcia
Napięcie zasilania:	12 V DC, 24 V AC, PoE (IEEE 802,3af)
Pobór mocy:	Maks. 12,9 W

Mechaniczny

Zakres ruchu mocowania:	Obrót: 0° do 355°, Pochylenie 0° do 75°, Rotacja: 0° do 355°, Regulacja 3-osiowa
Wymiary:	Ø 162 x 142 mm (Ø 6,4 x 5,5 cali)
Waga:	1400 g (3.09 lb)

Pakowanie

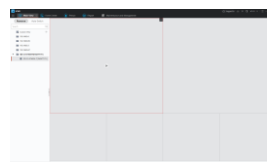
Wymiary opakowania:	251x 215 x 189 mm (9,9 x 8,5 x 7,4 cali)
Waga paczki:	3000 g (6,6 lbs)
Jednostka opakowaniowa:	6
Wymiary opakowań zbiorczych:	587x 447x 270 mm (23,1x 17,6 x 10,6 cali)
Masa opakowania zbiorczego:	18500 g (40,8 lbs)

Akcesoria

GD-CW-VIEWER



GD-CW-FINDER



GD-SW-SCMS



GD-HW-SD-128GB



GD-HW-SD-256GB



GD-BR-AMF10



GD-BR-AMP10



GD-BR-AMW01



GD-BR-ASN01



GD-BR-AWJ07

Gwarancja

Wszystkie kamery z linii produktów „SMART”, „PRO” i „PREMIUM” posiadają wydłużony okres gwarancji 5 lat na części elektroniczne. Nie obejmuje zużycia mechanicznego części ruchomych. Proszę zwrócić uwagę na nasze ogólne warunki dostawy.