



Категория: Цилиндрические - IP - Камера

Код товара: GD-CI-AT4537TH

Код EAN:: 4260573064427

PREMIUM

Линия продуктов PREMIUM предлагает универсальные решения с уникальными и непревзойденными характеристиками.

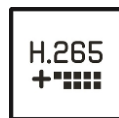
Основные моменты

Ультра слабый свет



Эта камера, разработанная для обеспечения непревзойденной производительности в условиях низкой освещенности, оснащена усовершенствованной обработкой изображений и датчиком изображения высокой емкости, обеспечивающим исключительное качество изображения даже в условиях сверхнизкой освещенности.

H.265pro+



H.265pro+ использует стандартный формат H.265/High Efficiency Video Coding (HEVC), но может похвастаться передовыми технологиями, которые позволяют уменьшить необходимую полосу пропускания передачи.

Классификация объектов



Использует алгоритм глубокого обучения, который может определить, была ли тревога вызвана человеком, транспортным средством или каким-либо другим объектом.

Функции

- IP-камера, 4 Мп, трансляция живого видео
- Моторизованный вариообъектив 2,8–12 мм
- Встроенные видеодетекторы: пересечения линии, вторжения, входа и выхода из зоны, оставленных/исчезнувших предметов, лиц и изменения сцены перед камерой.
- Монтаж на стену и потолок, регулировка по 3 осям
- Поддержка стороннего облачного хранилища (Dropbox / Google Drive / Microsoft OneDrive)
- Глубокое обучение Анализ человека и транспортного средства: самообучающаяся классификация человека и транспортного средства улучшает фильтрацию нежелательных сигналов тревоги
- Форматы видеокompresии H.265/H.265+, H.264/H.264+ и MJPEG
- Поддержка двунаправленного аудио
- Дальность встроенной ИК подсветки до 60 м

Спецификация GD-CI-AT4537TH

Камера

Сенсор:	1/1.8" CMOS с прогрессивным сканированием
Разрешение видео:	2688 × 1520
Чувствительность на приёмном элементе:	0,0014 Люкс @ F1.2 (AGC вкл.)
Чувствительность на приёмном элементе в ч/б режиме:	0 Люкс ИК подсветкой
Скорость затвора:	1/3 – 1/100 000 с
Длинная выдержка:	Поддерживается
Баланс белого:	Manual, AWB1, AWB2, Locked WB, Fluorescent lamp, Incandescent lamp, Warm light, Natural light

Объективы

Фокусное расстояние:	2,8–12 мм моторизованный вариообъектив
Светосила объектива:	F1,2
Регулировка диафрагмы:	P-Iris
поле зрения:	107° ~ 40° (по горизонтали), 56° ~ 22° (по вертикали), 130° ~ 46° (по диагонали)

Подсветка

ИК подсветка:	До 60 м
---------------	---------

Видео

Управление цветностью:	Вкл., выкл., авто, механический ИК фильтр
WDR:	140 дБ
Улучшение изображения:	BLC, 3D DNR, HLC
Настройка изображения:	Режим поворота изображения, насыщенность, яркость, контрастность и резкость настраиваются через клиентское ПО или веб-интерфейс
Переключение день/ночь:	Автоматически, по расписанию, День Ночь

Аудио

Аудиокомпрессия:	G.711ulaw/G.711alaw/G.722.1/G.726/MP2L2/PCM/MP3/AAC
Скорость аудиопотока:	64 Kbps (G.711ulaw/G.711alaw)/16 Kbps (G.722.1)/16 Kbps (G.726)/16 Kbps to 64 Kbps (AAC)/32 to 192 Kbps (MP2L2)/8 to 320 Kbps (MP3)
Фильтрация окружающего шума:	Да

Программное обеспечение

Аксессуары в комплекте:	Распределительная коробка
-------------------------	---------------------------

Частота кадров

1. Стрим:	50 Гц: 25 кадров в секунду (2688 × 1520, 1920 × 1080, 1280 × 720) 60 Гц: 30 кадров в секунду (2688 × 1520, 1920 × 1080, 1280 × 720)
2. Стрим:	50 Гц: (640 × 480, 640 × 360) 25 кадров в секунду 60 Гц: (640 × 480, 640 × 360) 30 кадров в секунду
3. Стрим:	50 Гц: 10 кадров в секунду (1920 × 1080, 1280 × 720, 640 × 480, 640 × 360) 60 Гц: 10 кадров в секунду (1920 × 1080, 1280 × 720, 640 × 480, 640 × 360)
4. Стрим:	50 Гц: 1280 × 720, 640 × 480, 640 × 360 / 10 кадров в секунду 60 Гц: 1280 × 720, 640 × 480, 640 × 360 / 10 кадров в секунду

Сеть

Функции:	Сброс одним нажатием кнопки, анти-мерцание, четыре потока, сердцебиение, зеркало, защита паролем, маска конфиденциальности, фильтр IP-адресов, поворот, флеш-журнал, баланс белого, счетчик пикселей
Видеокомпрессия:	Основной поток: H.264, H.264+, H.265, H.265+ Дополнительный поток: H.264, H.265, MJPEG. Третий поток: H.264, H.265 4. поток: H.264, H.265, MJPEG.
Области интереса:	5 фиксированная зона для основного и дополнительного потока
Профили H.264:	Baseline Profile, main Profile, High Profile
Скорость передачи данных:	32 Кбит/с – 8 Мбит/с
Масштабируемое видеокодирование (SVC):	Да
Хранилище:	Карты microSD, microSDHC, microSDXC с ANR (до 256 Гбайт), NAS (поддержка NFS, SMB/CIFS)
Сетевые протоколы:	TCP/IP, ICMP, HTTP, HTTPS, FTP, DHCP, DNS, DDNS, RTP, RTSP, NTP, UPnP, SNMP, SMTP, IGMP, 802.1X, QoS, IPv4/IPv6, UDP, PPPoE, Bonjour, SLS/TLS
Кибер-безопасности:	3 уровня управления пользователями: администратор, оператор, пользователь, шифрование AES для защиты паролем, сложный пароль, HTTPS (SSL) аутентификация при входе, базовая и дайджест-аутентификация для HTTP / HTTPS, аутентификация 802.1X, (EAP-LEAP), аутентификация 802.1X (EAP-TLS), аутентификация 802.1X (EAP-MD5), водяной знак, фильтр IP-адресов, WSSE и дайджест-аутентификация для ONVIF, RTP / RTSP через HTTPS, настройки времени ожидания управления, журнал аудита безопасности, SNMP V2, SNMP V3, TLS 1.1, TLS 1.2, TLS 1.2 с обновленными наборами шифров, включая шифрование AES 256., Централизованное управление сертификатами, Защита от грубой силы, подписанное микропрограммное обеспечение, безопасная загрузка с помощью проверки программного обеспечения, безопасная загрузка с помощью проверки оборудования

Интерфейсы ввода / вывода

Аудио вход/выход:	1 канал аудиовход, 1 канал аудиовыход
Тревожный вход/выход:	3 входа, 3 выхода (до 24 В постоянного тока 1 А или 24 В переменного тока 1 А)
Сетевые интерфейсы:	1 × 10/100BASE-T/TX PoE+ (RJ45)
Интерфейсы:	1 RS-485

Интеллектуальные функции

Детекция вторжения:	Вход и длительное пребывание в выделенной виртуальной зоне, можно задать до 4 зон
Лересечения линии:	Пересечение заданной виртуальной линии, можно задать до 4 линий
Детектор входа в зону:	Вход в выделенную виртуальную зону
Детектор выходы из зоны:	Выход из выделенной виртуальной зоны
Детектор оставленных предметов:	Предметы, оставленные в выделенной зоне, например сумка
слоняясь:	Люди остаются в заранее определенной зоне дольше заданного времени.
Детектор исчезновения объекта:	Предметы, исчезнувшие из выделенной зоны, например музейные экспонаты
Детектор лиц:	Человеческое лицо распознается на изображении и может вызвать событие
Защита от несанкционированного вмешательства:	Изменение сцены и расфокусировка
Типы событий:	Подделка видео, отключение сети, конфликт IP-адресов, заполнение жесткого диска, ошибка жесткого диска, незаконный вход в систему, обнаружение движения, вход сигнала тревоги, пересечение линии, вторжение, классификация целей людей и транспортных средств
Действие по событию:	Отправка электронной почты, запуск выхода тревоги, уведомление C-WERK наблюдения, загрузка на FTP / NAS, запуск записи на SD-карту и / или захват изображения.

Сертификаты

Степень защиты:	IP67 (IEC 60529-2013), IK10 (IEC 62262:2002)
Соответствие стандартам:	CE, EAC, FCC, RoHS
Поддержка стандартов:	ONVIF (Profile S, Profile G, Profile T), ISAPI, SDK

Условия эксплуатации

Рабочая температура:	От -40 до +60 °C
Влажность:	Не более 95%, без конденсата

Питание

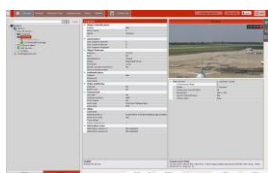
Защита от перенапряжения:	Грозозащита, защита от перенапряжения и переходных скачков напряжения TVS 2000 В
Сквозной проводник питания:	12 VDC, 100 мА max.
Сквозной проводник питания:	12 VDC, 100 мА max.
Источник питания:	12 VDC, 24 VAC, PoE (IEEE 802.3at)
Мощность:	До 15 Вт

Механические характеристики

Монтаж:	Поворот: 0° – 360°, наклон: 0° – 90°, вращение: 0° – 360°, регулировка по 3 осям
Габаритные размеры:	Ø 105 × 340 мм
Масса:	1350 г

Упаковка

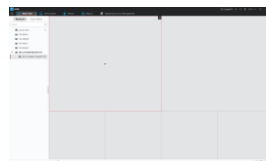
Размеры упаковки:	385 x 190 x 180 мм
Вес упаковки:	2300 г
Упаковочная единица:	9
Размер оптовой упаковки:	590 x 560 x 410 мм
Общий вес упаковки:	23000 г

Аксессуары

GD-CW-VIEWER



GD-CW-FINDER



GD-SW-SCMS

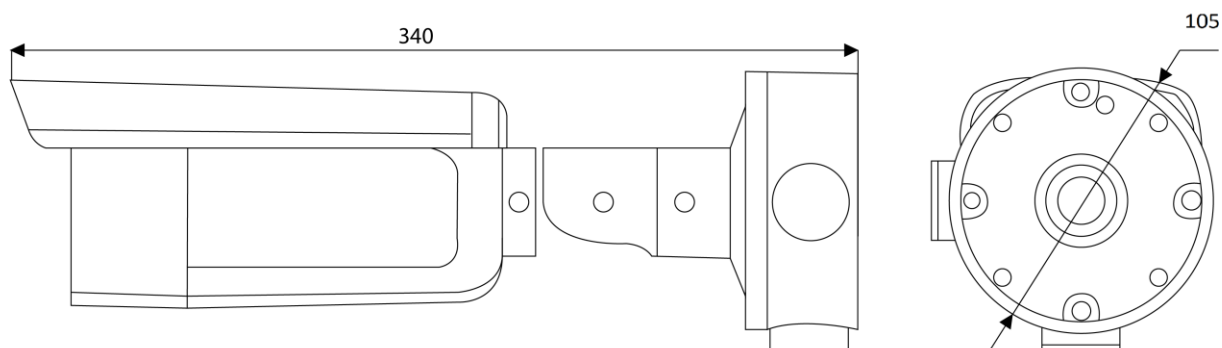


GD-BR-AMC01



GD-BR-AML03

Wymiary



Гарантия

На все камеры линеек «СМАРТ», «ПРО» и «ПРЕМИУМ» действует расширенный гарантийный срок 5 лет на электронные детали, механический износ движущихся частей не учитывается. Обратите внимание на нашу Общие условия доставки.