



Kategoriler: Sabit Domelar - IP - Kamera

Ürün Kodu:: GD-CI-AT3637V

EAN CODE: 4260573060122

## PREMIUM

PREMIUM ürün grubu benzersiz ve benzersiz özelliklere sahip çok yönlü çözümler sunar.

## Öne Çıkanlar

### H.265pro+



H.265pro+, H.265/Yüksek Verimli Video Kodlama (HEVC) standart formatını temel alır. H.265pro+ ile video kalitesi H.265/HEVC'ye yakındır ancak temel teknolojiler nedeniyle gerekli iletim bant genişliğini ve depolama kapasitesini azaltır.

## Özellikler

- Gerçek zamanlı video stream ile 3 Megapiksel IP Kamera
- Sesli İletişim ve Alarm Girişi / Çıkışı
- 3 Akslı Yalpa Çemberi, 2 şekilde montaj: Duvar/Tavan
- Motorize Varifocal Lens:  $f = 2.8 - 12$  mm
- Bölünmüş kapaklı dome kamera, IR yansıma problemini kubbe kapağındaki toz veya nemden temizler
- 0 Lux: Dahili IR Led İliminatör ile 30m mesafeye kadar görülebilir

## Teknik veriler GD-CI-AT3637V

## Kamera

|                    |   |
|--------------------|---|
| Görüntü sensörü:   | 1/2.8" progressive Scan CMOS  |
| Video Çözünürlüğü: | 2048 × 1536   |
| Renk Duyarlılığı:  | 0,005 Lux @ F1.2 (AGC ON)   |
| Duyarlılık S/B:    | 0,0005 Lux @ (F1.2 (AGC ON)) , 0,0007 Lux @ (F1.4 (AGC ON)) , 0 Lux with IR                   |
| Dektanşör Hızı:    | 1 ~ 1/100,000 sec   |
| Yavaş Çekim:       | destek  |
| Beyaz Dengesi:     | Manual, AWB1, AWB2, Locked WB, Fluorescent lamp, Incandescent lamp, Warm light, Natural light |

## Lensler

|                              |                                      |
|------------------------------|--------------------------------------|
| Lens Odak Uzunluğu:          | 2,8 ~ 12 mm motorize Otomatik netlik |
| F-degeri (ışık hassasiyeti): | F=1.4                                |
| Lens Montajı:                | Ø14                                  |
| Lens Sürme tipi:             | DC Oto iris                          |

## Aydınlatıcı

|                  |            |
|------------------|------------|
| Maks. Ir mesafe: | 30 m kadar |
| Dalga Boyu:      | 850 nm     |

## Video

|                             |  |
|-----------------------------|--|
| Renkli/S&B:                 | Açık/Kapalı/Otomatik, kaldırılabilir IR kesme filtresi (ICR)   |
| Geniş Dinamik Aralık (WDR): | 120 dB   |
| Görüntü Geliştirme:         | BLC, 3D DNR, Defog, EIS, HLC   |
| Görüntü ayarları:           | Döndürme Modu, Doğunluk, Parlaklık, Kontrast, Keskinlik ayarları istemci yazılımı veya web arayıcısı üzerinden ayarlanabilir |
| Gündüz / Gece Anahtarı:     | otomatik, zamanlanmış, gündüz, gece, alarm girişinden tetiklenenleri destekler   |

## Ses

|                              |   |
|------------------------------|---|
| Ses Sıkıştırma:              | G.711ulaw/G.711alaw, G.722.1, G.726, MP2L2, PCM               |
| Ses bit rate:                | 64Kbps(G.711)/16Kbps(G.722.1)/16Kbps(G.726)/32-160Kbps(MP2L2) |
| Çevresel Gürültü Filtreleme: | var   |

## Ağ

|                       |   |
|-----------------------|---|
| Kullanıcılar:         | 3 seviye: Administrator, Operatör Kullanıcı   |
| Müşterilerin Sayısı:  | aynı anda 20'ye kadar   |
| Fonksiyonlar:         | Tek tuş reset, titreşim önleme, kalp atışı, ayna, şifre koruması, gizlilik maskesi, filigran, IP adres filtresi   |
| Görüntü Sıkıştırması: | Main Stream: H.264, H.264+, H.265, H.265+<br>Sub-Stream: H.264, H.265, MJPEG<br>Third Stream: H.264, H.265  |
| İlgi bölgesi:         | Her bir akış için dört sabit bölge ve dinamik yüz izleme desteği  |
| H.264 kod profili:    | Baseline Profile / Main Profile / High Profile  |
| Bit Oranı:            | 32Kbps ~ 16Mbps   |
| SD Hafıza:            | Micro SD/SDHC/SDXC card with ANR (up to 128G), NAS (Support NFS, SMB/CIFS)  |
| Ağ Protokolü:         | TCP/IP, ICMP, HTTP, HTTPS, FTP, DHCP, DNS, DDNS, RTP, RTSP, RTCP, NTP, UPnP, SNMP, SMTP, IGMP, 802.1X, QoS, IPv4/IPv6, UDP, PPPoE, Bonjour, SRTP, SFTP, SSL/TLS |

## Bağlantıları

|                  |   |
|------------------|---|
| Video Çıkışları: | 1 CVBS 1 Vpp (BNC) ve 1 test monitör çıkışı |
|------------------|---|

**Bağlantıları**

|                    |   |
|--------------------|---|
| Ses Giriş/Çıkış:   | 1-ch ses giriş and 1-ch ses çıkış                         |
| Alarm Giriş/Çıkış: | 2 giriş, 2 çıkış (24 VDC 1 A'e kadar veya 110 VAC 500mA ) |

**Akıllı İşlevler**

|                   |   |
|-------------------|---|
| Saldırı Algılama: | Ön tanımlı sanal bir bölgeye girin ve oyalanın, ön tanımlı 4 sanal bölgeye kadar destekler  |
| Çizgi geçişi:     | Ön tanımlı sanal hat geçme,4'e kadar sanal hat destekler  |
| Bölgeye Giriş:    | Dış ortamdan ön tanımlı bir sanal bölge giriniz   |
| Bölgeden Çıkış:   | Ön tanımlı sanal bölgeden çıkış   |
| Sahipsiz Bagaj:   | Bagaj, çanta, tehlikeli malzemeler gibi önceden tanımlanmış bölgelerde kalan nesnelere  |
| Nesne Kaybolma:   | Önceden tanımlı olan bölgeden alınan alınan nesnelere   |
| Yüz Tanıma:       | Sahnedeki insan yüzü tespit edilebilir ve bu olay tetiklenebilir.   |
| Sabotaj Koruması: | Sahne değişimi algılama, ani ses artışı/azalışı, ses kaybı algılama, odaklama bozulmasının algılama   |
| Olay Kaynağı:     | Video sabotaj, ağ bağlantısı kesildi, IP adresi çakıştı, HDD dolu, HDD hatası, yetkisiz oturum açma, hareket algılama   |
| Etkinlik Eylemi:  | Kayıt: Olay öncesi, olay sonrası hafıza kartı ve / veya ağ depolama. Resim yükleme: FTP, HTTP ve NAS. Tetikleyici E-posta bildirim: HTTP, ISAPI. Alarm çıkışı ve C-WERK VMS'ye bildirim. Olaylar program ayarlarına bağlıdır. |

**Onaylar**

|                  |                                     |
|------------------|-------------------------------------|
| Koruma oylaması: | IP66 (IEC 60529-2013)               |
| Düzenleme:       | CE, EAC, FCC, RoHS uyumlu           |
| Standart:        | ONVIF (Profile S, Profile G), ISAPI |

**Çevre**

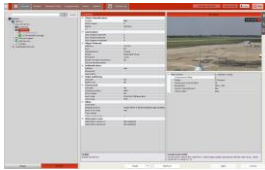
|                    |                                  |
|--------------------|----------------------------------|
| İşletme Sıcaklığı: | -40 °C ~ 60 °C (-40 °F ~ 140 °F) |
| Nem:               | % 95 daha az, yoğunlaşmaz        |

**Elektriksel**

|                  |                            |
|------------------|----------------------------|
| Besleme voltajı: | 12 VDC, PoE (IEEE 802.3af) |
| Güç tüketimi:    | Max. 10 W                  |

**Mekanik**

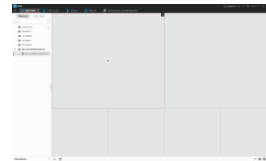
|          |   |
|----------|---|
| Monte:   | Pan: 0° to 355°, tilt: 0° to 70°, döndürme: 0° to 355°, 3-Axis Ayarlama |
| Ağırlık: | 1200 g (2.65 lb.)   |

**Aksesuarlar**

GD-CW-VIEWER



GD-CW-FINDER



GD-SW-SCMS



GD-BR-AMP11



GD-BR-AMP02



GD-BR-AMP03



GD-BR-AMP05



GD-BR-AMW07