



Категория: Фиксированные купольные - IP - Камера

Код товара: GD-CI-AT3637V

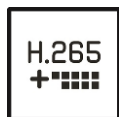
Код EAN:: 4260573060122

## PREMIUM

Линия продуктов PREMIUM предлагает универсальные решения с уникальными и непревзойденными характеристиками.

## Основные моменты

### H.265pro+



H.265pro+ использует стандартный формат H.265/High Efficiency Video Coding (HEVC), но может похвастаться передовыми технологиями, которые позволяют уменьшить необходимую полосу пропускания передачи.

## Функции

- 3-Мп IP-камера с трансляцией видео в реальном времени
- Аудио-, тревожные входы и выходы
- Монтаж на стену и потолок, регулировка по 3 осям
- Моторизованный вариообъектив 2,8–12 мм
- Специальное покрытие устраняет отражение ИК излучения от пыли и влаги на поверхности купола
- Дальность встроенной ИК подсветки до 30 м

## Спецификация GD-CI-AT3637V

### Камера

Сенсор:	1/2.8" CMOS с прогрессивным сканированием
Разрешение видео:	2048 × 1536
Чувствительность на приёмном элементе:	0,005 Люкс / F1.2 (AGC вкл.)
Чувствительность на приёмном элементе в ч/б режиме:	0,0005 Люкс / F1.2 (AGC вкл.), 0,0007 Люкс / F1.4 (AGC вкл.), 0 Люкс с ИК подсветкой
Скорость затвора:	1 – 1/100 000 с
Длинная выдержка:	Поддерживается
Баланс белого:	Manual, AWB1, AWB2, Locked WB, Fluorescent lamp, Incandescent lamp, Warm light, Natural light

### Объективы

Фокусное расстояние:	2,8–12 мм моторизованный вариообъектив
Светосила объектива:	F1,4
Крепление объектива:	Ø 14
Регулировка диафрагмы:	Автоматическое управление диафрагмой

### Подсветка

ИК подсветка:	До 30 м
Длина волны:	850 нм

### Видео

Управление цветностью:	Вкл., выкл., авто, механический ИК фильтр
WDR:	120 дБ
Улучшение изображения:	BLC, 3D DNR, Defog, EIS, HLC
Настройка изображения:	Режим поворота изображения, насыщенность, яркость, контрастность и резкость настраиваются через клиентское ПО или веб-интерфейс
Переключение день/ночь:	Автоматически, по расписанию, День Ночь, по тревожному входу

### Аудио

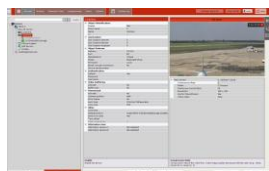
Аудиокомпрессия:	G.711ulaw/G.711alaw, G.722.1, G.726, MP2L2, PCM
Скорость аудиопотока:	64 Кбит/с (G.711), 16 Кбит/с (G.722.1), 16 Кбит/с (G.726), 32–160 Кбит/с (MP2L2)
Фильтрация окружающего шума:	Да

### Сеть

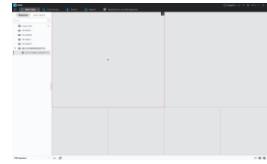
Пользователи:	3 уровня: администратор, оператор и пользователь
Количество клиентов:	До 20 одновременно
Функции:	Сброс одной кнопкой, подавление бликов, Heartbeat, зеркалирование, защита паролем, маска конфиденциальности, водяной знак, фильтр IP-адресов
Видеокомпрессия:	Основной поток: H.264, H.264+, H.265, H.265+ Дополнительный поток: H.264, H.265, MJPEG. Третий поток: H.264, H.265
Области интереса:	Поддерживается 4 фиксированных зоны для каждого потока и динамический трекинг лиц
Профили H.264:	Baseline Profile, main Profile, High Profile
Скорость передачи данных:	32 Кбит/с – 16 Мбит/с
Хранилище:	Карты microSD, microSDHC, microSDXC с ANR (до 128 Гбайт), NAS (поддержка NFS, SMB/CIFS)

<b>Сеть</b>	
Сетевые протоколы:	TCP/IP, ICMP, HTTP, HTTPS, FTP, DHCP, DNS, DDNS, RTP, RTSP, RTCP, NTP, UPnP, SNMP, SMTP, IGMP, 802.1X, QoS, IPv4/IPv6, UDP, PPPoE, Bonjour, SRTP, SFTP, SSL/TLS
<b>Интерфейсы ввода / вывода</b>	
Видеовыходы:	1 композитный, BNC (1,0 В пик-пик), на тестовый монитор
Аудио вход/выход:	1 канал аудиовход, 1 канал аудиовыход
Тревожный вход/выход:	2 входа, 2 выхода (до 24 В DC, 1 А или 110 В AC, 500 мА)
<b>Интеллектуальные функции</b>	
Детекция вторжения:	Вход и длительное пребывание в выделенной виртуальной зоне, можно задать до 4 зон
Лересечения линии:	Пересечение заданной виртуальной линии, можно задать до 4 линий
Детектор входа в зону:	Вход в выделенную виртуальную зону
Детектор выходы из зоны:	Выход из выделенной виртуальной зоны
Детектор оставленных предметов:	Предметы, оставленные в выделенной зоне, например сумка
Детектор исчезновения объекта:	Предметы, исчезнувшие из выделенной зоны, например музейные экспонаты
Детектор лиц:	Человеческое лицо распознается на изображении и может вызвать событие
Защита от несанкционированного вмешательства:	Обнаружение изменения сцены, внезапного изменения громкости звука, тишины, дефокусировки
Типы событий:	Саботаж, потеря связи, конфликт IP-адресов, заполнение диска, ошибка диска, несанкционированный доступ, детекция движения
Действие по событию:	Запись: карта памяти до события, после события и / или сетевое хранилище. Загрузка изображений: FTP, HTTP и NAS. Триггерное уведомление по электронной почте: HTTP, ISAPI. Выход тревоги и уведомление к C-WERK VMS. События в зависимости от настроек расписания.
<b>Сертификаты</b>	
Степень защиты:	IP66 (IEC 60529-2013)
Соответствие стандартам:	CE, EAC, FCC, RoHS
Поддержка стандартов:	ONVIF (Profile S, Profile G), ISAPI
<b>Условия эксплуатации</b>	
Рабочая температура:	От -40 до +60 °C
Влажность:	Не более 95%, без конденсата
<b>Питание</b>	
Источник питания:	12 В DC / PoE (802.3af)
Мощность:	До 10 Вт
<b>Механические характеристики</b>	
Монтаж:	Поворот: 0° – 355°, наклон: 0° – 70°, вращение: 0° – 355°, регулировка по 3 осям
Масса:	1200 г

## Аксессуары



GD-CW-VIEWER



GD-CW-FINDER

GD-SW-SCMS

GD-BR-AMP11



GD-BR-AMP02

GD-BR-AMP03

GD-BR-AMP05

GD-BR-AMW07