



Kategoria: Kopułkowa - IP - Kamera

Numer artykułu: GD-CI-AT3637V

EAN CODE: 4260573060122

PREMIUM

Linia produktów PREMIUM oferuje wszechstronne rozwiązania o unikalnych i niespotykanych właściwościach.

Przegląd najważniejszych funkcji

H.265pro+



H.265pro+ opiera się na standardowym formacie H.265/High Efficiency Video Coding (HEVC). W przypadku H.265pro+ jakość wideo jest zbliżona do jakości H.265/HEVC, ale wymagana przepustowość transmisji i pojemność pamięci zmniejsza się ze względu na kluczowe technologie.

Cechy

- 3 megapikselowa kamera IP z czasem rzeczywistym transmisji strumieniowej wideo
- Audio oraz wejście i wyjście alarmowe
- 3-osiowe ramie, 2 drożny montaż naścienny/podsufitowy
- Obiektyw zmiennoogniskowy motorzoom: $f = 2,8 - 12$ mm
- Dzielona kamera kopułkowa usuwa problem odbicia podczerwieni z kurzu lub wilgoci na osłonie kopuły
- 0 Lux: zintegrowany oświetlacz LED do 30m

Dane techniczne GD-CI-AT3637V

Cámara

Przetwornik obrazu:	1/2.8" progressive Scan CMOS
Rozdzielczość obrazu wideo:	2048 × 1536
Czułość w kolorze:	0,005 Lux @ F1.2 (AGC ON)
Czułość B/W:	0,0005 Lux @ (F1.2 (AGC ON)) , 0,0007 Lux @ (F1.4 (AGC ON)) , 0 Lux with IR
Szybkość migawki:	1 ~ 1/100,000 sec
Zwolniona migawka:	Wsparcie
Balans bieli:	Manual, AWB1, AWB2, Locked WB, Fluorescent lamp, Incandescent lamp, Warm light, Natural light

Ópticas

Obiektyw:	2,8 ~ 12 mm z motorzoom i autofocus
Wartość F:	F=1.4
Mocowanie obiektywu:	Ø14
Typ sterowania przesłoną:	DC Auto Iris

Iluminador

Maks. zasięg promiennika IR:	do 30 m
Długość fali:	850 nm

Vídeo

Kolor/Cz-B:	Wł./Wył./Auto, zdejmowany filtr IR (ICR)
WDR:	120 dB
Ulepszenie obrazu:	BLC, 3D DNR, Defog, EIS, HLC
Ustawienia obrazu:	Obrót obrazu, nasycenie, jasność, kontrast, ostrość regulowane przez oprogramowanie klienta lub przeglądarkę internetową
Przejęcie dzień/noc:	Automatyczne, harmonogram, wyzwalana przez wejście alarmowe

Audio

Kompresja audio:	G.726, G.711 a/u, MP2L2, PCM, G.722.1
Próbkowanie audio:	64kbit/s(G.711)/16kbit/s(G.722.1)/16kbit/s(G.726)/32-160kbit/s(MPx2L2)
Filtrowanie hałasu ze środowiska:	Tak

Red

Użytkownicy:	3 poziomy: administrator, operator i użytkownik
Liczba użytkowników:	Do 20 jednocześnie
Funkcje:	Resetowanie jednym klawiszem, zapobieganie migotaniu, odbicie lustrzane, ochrona hasłem, maska prywatności, znak wodny, filtr adresów IP
Kompresja wideo:	Strumień główny: H.264, H.264+, H.265, H.265+ Strumień pomocniczny: H.264, H.265, MJPEG Trzeci strumień: H.264, H.265
Obszar zainteresowań:	Obsługa czterech stałych regionów dla każdego strumienia i dynamiczne śledzenie twarzy
Profil H.264:	Baseline Profile / Main Profile / High Profile
Przepływność:	32Kbps ~ 16Mbps
Karta SD:	Micro SD/SDHC/SDXC z ANR (do 128GB), NAS (Obsługa NFS, SMB/CIFS)
Protokół sieciowy:	TCP/IP, ICMP, HTTP, HTTPS, FTP, DHCP, DNS, DDNS, RTP, RTSP, RTCP, NTP, UPnP, SNMP, SMTP, IGMP, 802.1X, QoS, IPv4/IPv6, UDP, PPPoE, Bonjour, SRTP, SFTP, SSL/TLS

Conexiones

Wyjścia wideo:	1 CVBS 1 Vpp (BNC) i 1 wyjście monitora
Wejście / wyjście audio:	1x wejście audio i 1x wyjście audio
Wejście / wyjście alarmowe:	2 wejścia, 2 wyjścia (do 24 VDC 1 A lub 110 VAC 500mA)

Funciones inteligentes

Detekcja intruzów:	Dodanie zdefiniowanej wirtualnej strefy, możliwość dodania 4 stref
Skrzyżowanie linii:	Przejsięcie zdefiniowanej wirtualnej linii, możliwość narysowania 4 linii
Wejście do strefy:	Dodanie zdefiniowanej wirtualnej strefy z zewnątrz
Wyjście ze strefy:	Wyjście ze zdefiniowanej wirtualnej strefy
Przedmiot bez nadzoru:	Pozostawienie obiektu np. bagażu, torebki, materiałów niebezpiecznych w zdefiniowanej strefie
Zabranie obiektu:	Zabranie obiektu np. eksponatu na wystawie ze zdefiniowanej strefy
Detekcja twarzy:	Ludzka twarz jest rozpoznawana na obrazie i może wywołać zdarzenie
Sabotaż:	Detekcja zmiany obserwowanej sceny, utrata ostrości, nagłego wzrostu lub spadku głośności audio i braku audio
Źródło zdarzenia:	Sabotaż wideo, rozłączenie sieci, konflikt adresów IP, pełny dysk twardy, błąd dysku twardego, nielegalne logowanie, wykrywanie ruchu
Akcja na zdarzenie:	Nagrywanie: Karta pamięci przed zdarzeniem, karta pamięci po zdarzeniu i / lub pamięć sieciowa. Przesyłanie zdjęć: FTP, HTTP i NAS. Wyzwalanie Powiadomienie e-mail: HTTP, ISAPI. Wyjście alarmowe i powiadomienie do C-WERK VMS. Zdarzenia zależą od ustawień harmonogramu.

Aprobaciones

Stopień ochrony:	IP66 (IEC 60529-2013)
Regulacja:	Zgodność z CE, EAC, FCC, RoHS
Standard:	ONVIF (Profile S, Profile G), ISAPI

Ambiental

Temperatura pracy:	-40 °C ~ 60 °C (-40 °F ~ 140 °F)
Wilgotność:	mniej niż 95%

Eléctrico

Źródło napięcia:	12 VDC, PoE (IEEE 802.3af)
Pobór mocy:	Max. 10 W

Mecánico

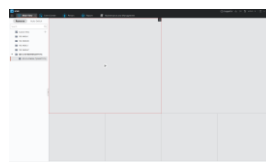
Zakres ruchu mocowania:	Obrót: 0° do 355°, Przechył 0° do 70°, rotate: 0° do 355°, regulacja 3-osiowa
Waga:	1200 g (2.65 lb.)

Akcesoria

GD-CW-VIEWER



GD-CW-FINDER



GD-SW-SCMS



GD-BR-AMP11



GD-BR-AMP02



GD-BR-AMP03



GD-BR-AMP05



GD-BR-AMW07