



Categoria: Dome - IP - Telecamera

Codice articolo: GD-CI-AT3637V

Codice EAN: 4260573060122

## PREMIUM

La linea di prodotti PREMIUM offre soluzioni versatili con caratteristiche uniche e ineguagliabili.

## Punti salienti

### H.265pro+



H.265pro+ si basa sul formato standard H.265/High Efficiency Video Coding (HEVC). Con H.265pro+ la qualità video è vicina a quella di H.265/HEVC, ma riduce la larghezza di banda di trasmissione richiesta e la capacità di archiviazione a causa delle tecnologie chiave.

## Caratteristiche

- Telecamera IP 3 Megapixel (25fps)
- Ingressi e uscite di comunicazione audio e allarme
- Meccanismo a 3 assi, installazione a parete/soffitto
- Lente varifocale motorizzata:  $f = 2,8 - 12$  mm
- La fotocamera con copertura a cupola divisa rimuove il problema della riflessione IR dalla polvere o dall'umidità sulla copertura della cupola
- 0 Lux: distanza visibile dell'illuminatore IR a LED integrato fino a 30 m

## Specifiche Tecniche GD-CI-AT3637V

### Telecamera

Sensore:	1/2.8" scansione progressiva CMOS
Risoluzione Video:	2048 × 1536
Sensibilità Colori:	0,005 Lux @ F1.2 (AGC ON)
Sensibilità Bianco/Nero:	0,0005 Lux @ (F1.2 (AGC ON)) , 0,0007 Lux @ (F1.4 (AGC ON)) , 0 Lux con IR
Velocità Shutter:	1 ~ 1/100, 000 sec
Otturatore lento:	Supportato
Bilanciamento del Bianco:	Manual, AWB1, AWB2, Locked WB, Fluorescent lamp, Incandescent lamp, Warm light, Natural light

### Obiettivi

Lunghezza focale:	2,8 ~ 12 mm motorizzata autofocus
Iris F-Number:	F1.4
Attacco Ottica:	Ø14
Tipo di ottica autoiris:	DC auto Iris

### Illuminatore

Portata IR LED:	Fino a 30 m
lunghezza d'onda:	850 nm

### Video

Col/B:	On, Off, auto, IR-cut filter removable (ICR)
Wide Dynamic Range:	120 dB
Miglioramento dell'immagine:	BLC, 3D DNR, Defog, EIS, HLC
Impostazioni d'immagine:	Modalità di rotazione saturazione, luminosità, contrasto, nitidezza Regolabile con client software o web browser
Interruttore giorno / notte:	Supporto auto, in programma, giorno, notte, attivato dall'allarme in

### Audio

Compressione audio:	G.711ulaw/G.711alaw, G.722.1, G.726, MP2L2, PCM
Bit rate audio:	64Kbps(G.711)/16Kbps(G.722.1)/16Kbps(G.726)/32-160Kbps(MP2L2)
Filtro del rumore ambientale:	Si

### Rete

Utilizzatori:	3 livelli: Amministratore, Operatore, Utente
Numero di Clienti:	Fino a 20 contemporaneamente
Funzioni:	One-key reset, anti-flicker, heartbeat, mirror, protezione della password, privacy mascherata, filigrana, filtro indirizzo IP
Compressione video:	Main Stream:H.264, H.264+, H.265, H.265+ Sub-Stream: H.264, H.265, MJPEG Third Stream: H.264, H.265
Regione di Interesse:	Supporto quattro regioni fisse per ciascun flusso, con dynamic face tracking
Profilo codice H.264:	Baseline Profile / Main Profile / High Profile
Bit rate:	32Kbps ~ 16Mbps
Memoria SD:	Slot per scheda Micro SD / SDHC / SDXC con ANR (fino a 128G), NAS (NFS, SMB / CIFS)
Network Protocol:	TCP/IP, ICMP, HTTP, HTTPS, FTP, DHCP, DNS, DDNS, RTP, RTSP, RTCP, NTP, UPnP, SNMP, SMTP, IGMP, 802.1X, QoS, IPv4/IPv6, UDP, PPPoE, Bonjour, SRTP, SFTP, SSL/TLS

### Connessioni

Uscita(e) Video:	1 uscita Test Monitor (CVBS, 1 Vpp). adattatore cavo con femmina bnc connessione inclusa
------------------	--

**Conessioni**

Ingresso\\Uscita audio:	1-ch audio entrata con 1-ch audio uscita
Ingresso\\Uscita allarme:	2 entrate, 2 uscite (fino a 24 VDC 1 A o 110 VAC 500mA )

**Funzioni intelligenti**

Rilevamento intrusione :	Immettere con loiter in una regione virtuale predefinita, fino a 4 regioni virtuali predefinite supportate
Passaggio di linea:	Attraversa una linea virtuale predefinita, fino a 4 linee virtuali predefinite supportate
Region Entrance:	Regioni virtuali predefinite supportate
Region Exiting:	Esci da una regione virtuale predefinita
Bagaglio incustodito:	Oggetti lasciati nella regione predefinita come il bagaglio, purse, materiali pericolosi
Object Removal:	Oggetti rimossi dalla regione predefinita, come i reperti in mostra
Riconoscimento volti:	Il volto umano è riconosciuto nell'immagine e può innescare un evento
Protezione antisabotaggio:	Rilevazione di cambio di scena, sfocatura, aumento / diminuzione improvvisi dell'audio o perdita dell'audio.
Event Source:	Manomissione video, rete disconnessa, indirizzo IP in conflitto, HDD pieno, HDD error, illegal login, motion detection
Evento Azione:	Registrazione: scheda di memoria pre-evento, post-evento e / o archiviazione di rete. Caricamento foto: FTP, HTTP e NAS. Attiva notifica e-mail: HTTP, ISAPI. Uscita di allarme e notifica a C-WERK VMS. Gli eventi dipendono dalle impostazioni del programma.

**Approvazioni**

Grado di Protezione:	IP66 (IEC 60529-2013)
Normative:	CE, EAC, FCC, RoHS Compliant
Standards:	ONVIF (Profile S, Profile G), ISAPI

**Ambientale**

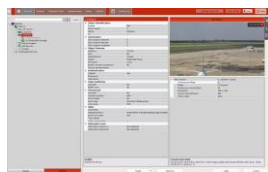
Temperatura d'utilizzo:	-40 °C ~ 60 °C (-40 °F ~ 140 °F)
Umidità:	Meno del 95%, senza condensa

**Elettrico**

Alimentazione:	12 VDC, PoE (IEEE 802.3af)
Assorbimento Potenza:	Max. 10 W

**Meccanico**

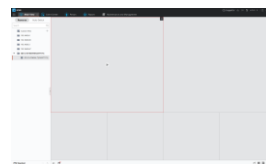
Montaggio:	Pan: 0° a 355°, tilt: 0° a 70°, rotate: 0° a 355°, 3-Axis Adjustment
Peso:	1200 g (2.65 lb)

**Accessori**

GD-CW-VIEWER



GD-CW-FINDER



GD-SW-SCMS



GD-BR-AMP11



GD-BR-AMP02



GD-BR-AMP03



GD-BR-AMP05



GD-BR-AMW07