



Categoría: Minidomo - IP - Cámara
Número de artículo: GD-CI-AT3637V
EAN CODE: 4260573060122

PREMIUM

La línea de productos PREMIUM ofrece soluciones versátiles con características únicas e incomparables.

Reflejos

H.265pro+



H.265pro+ se basa en el formato estándar H.265/Codificación de vídeo de alta eficiencia (HEVC). Con H.265pro+, la calidad del vídeo es cercana a la de H.265/HEVC, pero reduce el ancho de banda de transmisión requerido y la capacidad de almacenamiento debido a tecnologías clave.

Características

- Cámara IP de 3 megapíxeles con Transmisión de video en tiempo real
- Comunicación de audio y entrada / salida de alarma
- 3 ejes de rotación, 2 modos de montaje: pared/techo
- Óptica varifocal motorizada: f = 2,8 - 12 mm
- La cámara con cubierta de domo dividida elimina el problema de reflexión de infrarrojos del polvo o la humedad en la cubierta de domo
- 0 Lux: Iluminador LED IR integrado a una distancia visible de hasta 30 m

Especificación GD-CI-AT3637V

Cámara

Sensor de imagen:	1/2.8" progressive Scan CMOS
Resolución de video:	2048 × 1536
Sensibilidad de color:	0,005 Lux @ F1.2 (AGC ON)
Sensibilidad B / N:	0,0005 Lux @ (F1.2 (AGC ON)) , 0,0007 Lux @ (F1.4 (AGC ON)) , 0 Lux with IR
Velocidad de obturación:	1 ~ 1 / 100.000 s
Obturador lento:	Soporte
Balance de Blancos:	Manual, AWB1, AWB2, Locked WB, Fluorescent lamp, Incandescent lamp, Warm light, Natural light

Ópticas

Longitud focal de la lente:	2.8 ~ 12 mm motorizado, enfoque automático
Número F del iris:	F=1.4
Montura de la lente:	Ø14
Control de Iris:	Auto Iris DC

Iluminador

Max. distancia IR:	hasta 30 m
Longitud de onda:	850 nm

Vídeo

Col / B & W:	On/Off/Auto, Filtro IR extraíble
Amplio margen dinámico:	120 dB
Mejora de imagen:	BLC, 3D DNR, Defog, EIS, HLC
Configuración de imagen:	Modo de rotación, saturación, brillo, contraste, nitidez y balance de blancos ajustables por software cliente o navegador web
Interruptor día / noche:	Soporte automático, programado, día, noche, activado por alarma en

Audio

Compresión de audio:	G.711ulaw/G.711alaw, G.722.1, G.726, MP2L2, PCM
Velocidad de bits de audio:	64Kbps (G.711) / 16Kbps (G.722.1) / 16Kbps (G.726) / 32-160Kbps (MP2L2)
Filtro de ruido ambiental:	Si

Red

Usuarios:	3 Niveles: administrador, operador y usuario
Número de clientes:	Hasta 20 simultáneamente
Funciones:	Restablecimiento de una tecla, antiparpadeo, latido, espejo, protección con contraseña, máscara de privacidad, marca de agua, filtro de dirección IP
Compresión de Vídeo:	Stream 1: H.264, H.264+, H.265, H.265+ Stream 2: H.264, H.265, MJPEG Stream 3: H.264, H.265
Región de interés:	Admite cuatro regiones fijas para cada flujo y seguimiento dinámico de rostros
Perfil de código H.264:	Perfil de línea base / Perfil principal / Perfil alto
Tasa de bits:	32Kbps ~ 16Mbps
Memoria SD:	Micro SD / SDHC / Ranura para tarjeta SDXC con ANR (hasta 128G), NAS (compatible con NFS, SMB / CIFS)
Protocolo de red:	TCP/IP, ICMP, HTTP, HTTPS, FTP, DHCP, DNS, DDNS, RTP, RTSP, RTCP, NTP, UPnP, SNMP, SMTP, IGMP, 802.1X, QoS, IPv4/IPv6, UDP, PPPoE, Bonjour, SRTP, SFTP, SSL/TLS

Conexiones

Salidas de video:	1 canal Vídeo compuesto, 1Vpp (BNC) y 1 salida test monitor
Entrada / salida de audio:	entrada de audio de 1 canal y salida de audio de 1 canal
Entrada / salida de alarma:	2 entradas, 2 salidas (hasta 24 VCC 1 A o 110 VCA 500mA)

Funciones inteligentes

Detección de intrusiones:	Entrar y holgazanear en una región virtual predefinida, hasta 4 regiones virtuales predefinidas admitidas
Cruce de línea:	Cruzar una línea virtual predefinida, hasta 4 líneas virtuales definidas admitidas
Entrada de región:	Entrar en una región virtual predefinida desde el lugar exterior
Salida de región:	Salida de una región virtual predefinida
Equipaje desatendido:	Objetos sobrantes en la región predefinida, como equipaje, bolso, materiales peligrosos
Retiro de objetos:	Objetos retirados de la región predefinida, como las exhibiciones en pantalla
Detección facial:	El rostro humano aparece en la imagen puede b e detectado y activa la acción del evento
Protección contra manipulaciones:	Detección de cambio de escena, desenfoque, aumento / disminución repentino de audio o pérdida de audio.
Origen del Evento:	manipulación de video, red desconectada, dirección IP en conflicto, HDD lleno, error de HDD, inicio de sesión ilegal, detección de movimiento
Acción de evento:	Grabación: Tarjeta de memoria previa al evento, posterior al evento y / o almacenamiento en red. Carga de imágenes: FTP, HTTP y NAS. Activar notificación por correo electrónico: HTTP, ISAPI. Salida de alarma y notificación a C-WERK VMS. Los eventos depend

Aprobaciones

Clasificación de protección:	IP66 (IEC 60529-2013)
Regulación:	CE, EAC, FCC, Cumple con RoHS
Estándar:	ONVIF (Profile S, Profile G), ISAPI

Ambiental

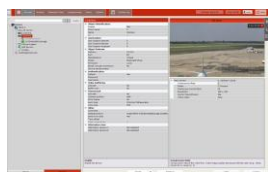
Temperatura de funcionamiento:	-40 °C ~ 60 °C (-40 °F ~ 140 °F)
Humedad:	menos del 95%, sin condensación

Eléctrico

Voltaje de suministro:	12 VDC, PoE (IEEE 802.3af)
Consumo de energía:	Max. 10 W

Mecánico

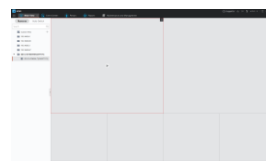
Montaje:	Pan: 0 ° a 355 °, inclinación: 0 ° a 70 °, rotación: 0 ° a 355 °, ajuste de 3 ejes
Peso:	1200 g (2.65 lb.)

Accesorios

GD-CW-VIEWER



GD-CW-FINDER



GD-SW-SCMS



GD-BR-AMP11



GD-BR-AMP02



GD-BR-AMP03



GD-BR-AMP05



GD-BR-AMW07