



Kategoria: Bullet - IP - Kamera

Numer artykułu: GD-CI-AT2647T

EAN CODE: 4260573060276

PREMIUM

Linia produktów PREMIUM oferuje wszechstronne rozwiązania o unikalnych i niespotykanych właściwościach.

Przegląd najważniejszych funkcji

Bardzo słabe oświetlenie



Zaprojektowany z myślą o niezrównanej wydajności w warunkach słabego oświetlenia, aparat ten wykorzystuje zaawansowane przetwarzanie obrazu i przetwornik obrazu o dużej pojemności, zapewniając wyjątkową jakość obrazu nawet w bardzo słabych warunkach oświetleniowych.

Cechy

- Obiektyw motorzoom: $f = 2,8 - 12$ mm
- Dołączone oprogramowanie do rozpoznawania tablic rejestracyjnych (LPR). Funkcja importu i eksportu danych, czarna lista i biała lista lub rozszerzone funkcje analityczne
- 3-osiowe ramie, 2 drożny montaż naścienny/podsufitowy
- Audio oraz wejście i wyjście alarmowe
- Ultra czuły przetwornik CMOS, sterowanie Smart-IR
- 0 Lux: zintegrowany oświetlacz LED do 50m

Dane techniczne GD-CI-AT2647T

Cámara

Przetwornik obrazu:	1/1.8" progressive Scan CMOS
Rozdzielczość obrazu wideo:	1920 x 1080
Czułość w kolorze:	0,002 Lux @ F1.2 (AGC ON)
Czułość B/W:	0 Lux LED IR on
Szybkość migawki:	1 ~ 1/100,000 sec
Zwolniona migawka:	Wsparcie

Ópticas

Obiektyw:	2,8 ~ 12 mm z motorzoom i autofocus
Wartość F:	F1.4
Mocowanie obiektywu:	Ø14
Typ sterowania przesłoną:	DC Auto Iris
Pole widzenia:	92° (Wide) ~ 32° (Tele)

Iluminador

Maks. zasięg promiennika IR:	do 50 m
Długość fali:	850 nm

Vídeo

Kolor/Cz-B:	Wł./Wył./Auto, zdejmowany filtr IR (ICR)
WDR:	120 dB
Ulepszenie obrazu:	BLC, 3D DNR, Defog, EIS, ROI
Ustawienia obrazu:	Obrót obrazu, nasycenie, jasność, kontrast, ostrość regulowane przez oprogramowanie klienta lub przeglądarkę internetową
Przejęcie dzień/noc:	Automatyczne, harmonogram, wyzwalana przez wejście alarmowe

Audio

Kompresja audio:	G.726, G.711 a/u, MP2L2, PCM, G.722.1
Próbkowanie audio:	64kbit/s(G.711)/16kbit/s(G.722.1)/16kbit/s(G.726)/32-160kbit/s(MPx2L2)
Filtrowanie hałasu ze środowiska:	Tak

Velocidad de fotogramas

1. Strumień:	50 Hz: 25 kl./s (1920 x 1080, 1280 x 960, 1280 x 720) 60 Hz: 30 kl./s (1920 x 1080, 1280 x 960, 1280 x 720)
2. Strumień:	50 Hz: 50 kl./s (1920 x 1080, 1280 x 960, 1280 x 1080, 1280 x 960, 1280 x 720)
3. Strumień:	50 Hz: 25 kl./s (1920 x 1080) 60 Hz: 30 kl./s (1920 x 1080)

Red

Funkcje:	Resetowanie jednym klawiszem, zapobieganie migotaniu, trzy strumienie, odbicie lustrzane, ochrona hasłem, maska prywatności, znak wodny, filtr adresów IP
Kompresja wideo:	H.264+, H.264, MJPEG4, MJPEG
Obszar zainteresowań:	Obsługa 1 stałego regionu
Profil H.264:	Baseline Profile / Main Profile / High Profile
Przepływność:	32Kbps ~ 16Mbps
Karta SD:	Micro SD/SDHC/SDXC z ANR (do 128GB), NAS (Obsługa NFS, SMB/CIFS)
Protokół sieciowy:	TCP/IP, IPv4, ICMP, HTTP, HTTPS, FTP, DHCP, DNS, DDNS, RTP, RTSP, RTCP, NTP, UPnP, SMTP, IGMP, 802.1X, QoS, IPv6, Bonjour, UDP, PPPoE, SNMP

Conexiones

Wyjścia wideo:	1 CVBS 1 Vpp (BNC) i 1 wyjście monitora
Wejście / wyjście audio:	1x wejście audio i 1x wyjście audio
Wejście / wyjście alarmowe:	1 wejście, 1 wyjście (do 24 VDC 1 A lub 110 VAC 500mA)
Interfejs sieciowy:	1x 10, 100 Base T, TX PoE+ (RJ-45)

Funciones inteligentes

Detekcja intruzów:	Dodanie zdefiniowanej wirtualnej strefy
Skrzyżowanie linii:	Przejście zdefiniowanej wirtualnej linii
Wejście do strefy:	Dodanie zdefiniowanej wirtualnej strefy z zewnątrz
Wyjście ze strefy:	Wyjście ze zdefiniowanej wirtualnej strefy
Zabranie obiektu:	Zabranie obiektu np. eksponatu na wystawie ze zdefiniowanej strefy
Detekcja twarzy:	Ludzka twarz jest rozpoznawana na obrazie i może wywołać zdarzenie
Rozpoznawanie tablic rejestracyjnych:	Wykrywa i rozpoznaje tablice rejestracyjne samochodów. Funkcja importu-eksportu danych, akcje mogą być uruchamiane za pomocą listy dozwolonych, zablokowanych i innych
Sabotaż:	Detekcja zmiany obserwowanej sceny, utrata ostrości, nagłego wzrostu lub spadku głośności audio i braku audio
Źródło zdarzenia:	Sabotaż wideo, rozłączenie sieci, konflikt adresów IP, pełny dysk twardy, błąd dysku twardego, nielegalne logowanie, wykrywanie ruchu

Aprobaciones

Stopień ochrony:	IP67 (IEC 60529-2013), IK10 (IEC 62262:2002)
Regulacja:	Zgodność z CE, EAC, FCC, RoHS
Standard:	ONVIF (Profile S, Profile G), ISAPI

Ambiental

Temperatura pracy:	-40 °C ~ 60 °C (-40 °F ~ 140 °F)
Wilgotność:	mniej niż 95%

Eléctrico

Źródło napięcia:	12 VDC, PoE (IEEE 802.3at)
Pobór mocy:	Max. 21 W

Mecánico

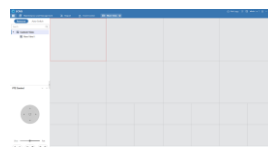
Zakres ruchu mocowania:	Obrót: 0° do 355°, Przechył 0° do 70°, rotate: 0° do 355°, regulacja 3-osiowa
Wymiary:	Ø 349 × 115 x 112mm (Ø 13,8 × 4,5 x 4,4 inch)
Waga:	1900 g (4.19 lb.)

Aksesoria

GD-CW-VIEWER



GD-CW-FINDER



GD-SW-SCMS



GD-HW-SD-128GB



GD-HW-SD-256GB



GD-BR-AMC03



GD-BR-AML01

Gwarancja

Wszystkie kamery z linii produktów „SMART”, „PRO” i „PREMIUM” posiadają wydłużony okres gwarancji 5 lat na części elektroniczne. Nie obejmuje zużycia mechanicznego części ruchomych. Proszę zwrócić uwagę na nasze ogólne warunki dostawy.