



Catégorie: Panoramique - IP - Caméra

Référence: GD-CI-AT20527Q

CODE EAN: 4260573063154

## PREMIUM

La gamme de produits PREMIUM offre des solutions polyvalentes avec des fonctionnalités uniques et inégalées.

## Caractéristiques

- Emplacement pour carte SD/SDHC/SDXC: enregistrement sur alarme et en continu
- Mode de compression H.265/H.265+, H.264/H.264+ & M-JPEG
- Fonctions intégrées d'analyse d'image, détection de mouvement, passage de ligne, cambriolage, bagage sans surveillance, suppression d'objets et de manipulations sur la caméra comme la mouvement, la pulvérisation, etc.
- Fonctionne avec du POE
- Communication audio et alarme Entrée / sortie
- Caméra IP avec objectifs mobile 4 x 5 MP = 20 mégapixels au total
- 0 Lux : IR LED intégré, distance de visionnement jusqu'à 30m

## Specification GD-CI-AT20527Q

## Caméra

Capteur:	1/2.7" progressive Scan CMOS
Résolution:	20 MP
Résolution vidéo:	2560 × 1920
Sensibilité couleur:	0,006 Lux @ F1.2 (AGC ON)
Sensibilité N&B:	0 Lux LED IR on
Vitesse du shutter:	1 ~ 1/100.000 sec

## Objectiv

Longueur focale de l'objectif:	4 x objectifs mobiles 2,8 ~ 12 mm motorisés, autofocus
Nombre F iris:	F1.6
Monture:	Ø14
Champ de vision:	101° (Large) ~ 30° (Télé)

## Projecteur

Portée IR utile:	Jusqu'à 30 m
------------------	--------------

## Vidéo

Coleur/N&B:	On/Off/Auto, filtre amovible
Wide Dynamic Range:	120 dB
Amélioration de l'image:	BLC, 3D DNR, HLC, EIS
Interrupteur Jour/ Nuit:	Prise en charge automatique, planifiée, jour, nuit, déclenchée par une alarme dans

## L'audio

Compression audio:	G.726, G.711 a/u, MP2L2, PCM, G.722.1
Débit Audio:	64Kbps(G.711)/16Kbps(G.722.1)/16Kbps(G.726)/32-196Kbps(MP2L2)
Filtrage du bruit de l'environnement:	Oui
Audio détection:	Augmentation, diminution soudaine du son

## Réseau

Compression vidéo:	Flux principale: H.264, H.264+, H.265, H.265+ Sous-flux: H.264, H.265, MJPEG Troisième flux: H.264, H.265
Région d'intérêt:	Soutenir quatre région fixe pour chaque flux
Profile code H.264:	Baseline Profile / Main Profile / High Profile
Débit:	32Kbps ~ 16Mbps
Carte SD:	Emplacement pour carte Micro SD / SDHC / SDXC avec ANR (jusqu'à 128G), NAS (NFS, SMB / CIFS)
Taux de trame:	Main Stream 50 Hz: 25 ips (2560 × 1920, 2048 × 1536, 1920 × 1080, 1280 × 720) 60 Hz: 24 ips (2560 × 1920, 2048 × 1536, 1920 × 1080, 1280 × 720) Sub Stream 50 Hz: 25 ips (704 × 576, 640 × 480) 60 Hz: 24 ips (704 × 480, 640 × 480, 640 × 480) 3. Stream 50 Hz: 6 ips (1920 × 1080, 1280 × 720, 704 × 576, 640 × 480) 60 Hz: 8 images par seconde (1920 × 1080, 1280 × 720, 704 × 576, 640 × 480) 60 Hz: 30ips (1280 × 720, 704 × 480, 640 × 480, 352 × 240)

## Connexions

Entrées/Sorties audio:	1 voie audio input and 1 voie audio output
Entrée/sortie d'alarme:	2 entrée(s), 2 sortie(s) (jusqu'à 24 VDC 1 A ou 110 VAC 500mA )

**Connexions**

Interfaces réseau: 1x 10/100/1000 Base T/TX (RJ-45)

**Fonctions intelligentes**

Détection d'intrusion: Entrez et flânez dans une région virtuelle prédéfinie, jusqu'à 4 régions virtuelles prédéfinies prises en charge (\*uniquement prises en charge à partir de 2 caméras en même temps)

Franchissement de ligne: Traversez une ligne virtuelle prédéfinie, jusqu'à 4 lignes virtuelles prédéfinies prises en charge (\* uniquement prises en charge à partir de 2 caméras en même temps)

Entrée région: Entrez une région virtuelle prédéfinie depuis l'extérieur (\* uniquement pris en charge à partir de 2 caméras en même temps)

Sortie région: Sortir d'une région virtuelle prédéfinie (\* uniquement pris en charge à partir de 2 caméras en même temps)

Bagages laissés sans surveillance: Objets laissés dans la zone prédéfinie tels que bagages, sac à main, matières dangereuses. (\* uniquement pris en charge à partir de 2 caméras en même temps)

Retrait d'objet: Objets supprimés de la région prédéfinie, tels que les objets exposés (\* uniquement pris en charge à partir de 2 caméras en même temps)

Détection faciale: Le visage humain qui apparaît dans l'image peut être détecté et déclencher une action d'événement (\*uniquement pris en charge à partir de 2 caméras en même temps)

**Approbations**

Indice de protection: IP67 (IEC 60529-2013), IK10 (IEC 62262:2002)

Normes: CE, EAC, FCC, RoHS Conforme

Standard: ONVIF (Profile S, Profile G), ISAPI

**Environnement**

Température d'utilisation: -30 °C ~ 60 °C (-22 °F ~ 140 °F)

Humidité: Moins que 95%, sans condensation

**Électrique**

Alimentation: 12 VDC, 24 VAC, PoE (IEEE 802.3bt)

Consommation: Max. 34 W

**Mécanique**

Montage: Quatre lentilles flexibles sur une seule piste, plage de glissement de -180 ° à 180 °, inclinaison: 0 ° à 135 °, rotation de 0 ° à 355 °

Dimensions: Ø 290 × 145 mm (Ø 11,42 × 5,73 inch)

Poids: 4700 g (10.3lb)

**Emballage**

Dimensions du colis: 453 x 393 x 385 mm (17,8 x 15,5 x 15,2 inch)

Poids du colis: 8200 g (18,1 lbs)

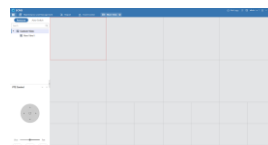
Unité de conditionnement: 1

**Accessoires**

GD-CW-VIEWER



GD-CW-FINDER



GD-SW-SCMS



GD-HW-SD-128GB



GD-HW-SD-256GB



GD-BR-AJX03



GD-BR-AMP04



GD-BR-AMP06

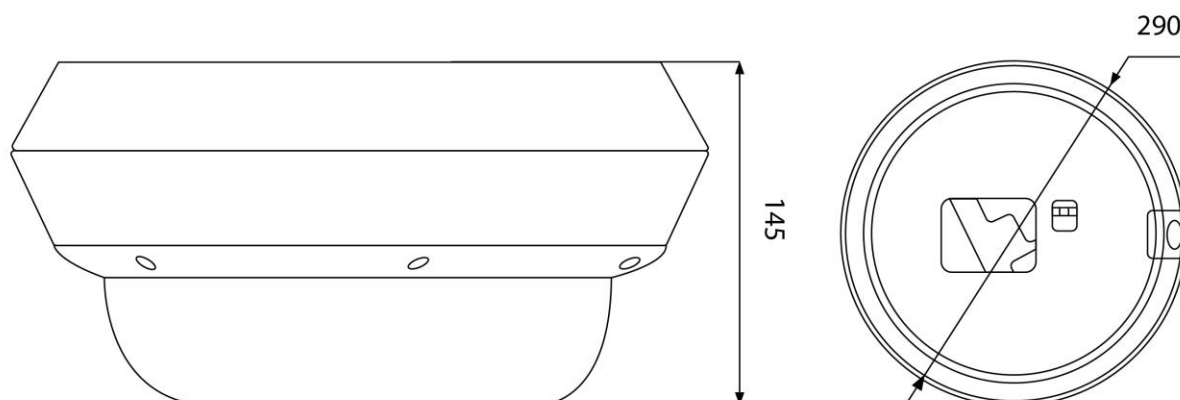


GD-BR-AMW08



GD-BR-AMW09

## Dimensions



## Garantie

Toutes les caméras des gammes de produits « SMART », « PRO » et « PREMIUM » bénéficient d'une période de garantie prolongée de 5 ans sur les pièces électroniques, l'usure mécanique des pièces mobiles n'est pas incluse. Veuillez noter nos conditions générales de livraison.