



Категория: Цилиндрические - IP - Камера

Код товара: GD-CI-AT12626T

Код EAN:: 4260573062362

## PREMIUM

Линия продуктов PREMIUM предлагает универсальные решения с уникальными и непревзойденными характеристиками.

## Основные моменты

### H.265pro+



H.265pro+ использует стандартный формат H.265/High Efficiency Video Coding (HEVC), но может похвастаться передовыми технологиями, которые позволяют уменьшить необходимую полосу пропускания передачи.

## Функции

- (COPY) Камера 2 Мегапикселя, CMOS, День/Ночь
- Встроенные видеодетекторы: пересечения линии, вторжения, входа и выхода из зоны, оставленных/исчезнувших предметов, лиц и изменения сцены перед камерой.
- Форматы видеосжатия H.265/H.265+, H.264/H.264+ и MJPEG
- Для записи и отображения могут использоваться разные видеопотоки от камеры. Это позволяет сократить сетевой трафик при отображении на мониторе множества камер в небольшом разрешении.

## Спецификация GD-CI-AT12626T

### Камера

Сенсор:	1/1.7" CMOS с прогрессивным сканированием
Разрешение видео:	4000 × 3000
Чувствительность на приёмном элементе:	0,007 Люкс / F1.2 (AGC вкл.)
Чувствительность на приёмном элементе в ч/б режиме:	0 Люкс ИК подсветкой
Скорость затвора:	1 – 1/100 000 с
Длинная выдержка:	Поддерживается
Баланс белого:	Manual, AWB1, AWB2, Locked WB, Fluorescent lamp, Incandescent lamp, Warm light, Natural light

### Объективы

Фокусное расстояние:	2,8–12 мм моторизованный вариообъектив
Светосила объектива:	F1,2
Регулировка диафрагмы:	P-Iris
поле зрения:	101° ~ 36,1° (по горизонтали), 72° ~ 27,2° (по вертикали), 130° ~ 45,2° (по диагонали)

### Подсветка

ИК подсветка:	До 50 м
---------------	---------

### Видео

Управление цветностью:	Вкл., выкл., авто, механический ИК фильтр
WDR:	72 дБ (DWDR)
Улучшение изображения:	BLC, 3D DNR, EIS, HLC, устранение дымки, Коррекция искажений
Настройка изображения:	Режим поворота изображения, насыщенность, яркость, контрастность и резкость настраиваются через клиентское ПО или веб-интерфейс
Переключение день/ночь:	Автоматически, по расписанию, День Ночь, по тревожному входу

### Сеть

Функции:	Сброс одной кнопкой, антиблик, 5 + 5 потоков, Heartbeat, зеркалирование, защита паролем, маска конфиденциальности, водяной знак, фильтр IP-адресов
Видеокомпрессия:	Основной поток: H.264, H.264+, H.265, H.265+ Подпоток / Третий Поток / Четвертый Поток / Пятый Поток / Поток Costum: H.264, H.265, MJPEG
Области интереса:	Поддерживается 4 фиксированных зоны для каждого потока и динамический трекинг лиц
Профили H.264:	Baseline Profile, main Profile, High Profile
Скорость передачи данных:	32 Кбит/с – 16 Мбит/с
Масштабируемое видеокодирование (SVC):	Да
Хранилище:	Карты microSD, microSDHC, microSDXC с ANR (до 256 Гбайт), NAS (поддержка NFS, SMB/CIFS)

<b>Сеть</b>	
Частота кадров:	(Основной поток 50 Гц: 20 кадров в секунду (4000 × 3000), 25 кадров в секунду (4096 × 2160, 3840 × 2160, 3072 × 1728, 2560 × 1440, 1920 × 1080, 1280 × 720) 60 Гц: 20 кадров в секунду (4000 × 3000), 30 кадров в секунду (4096 × 2160, 3840 × 2160, 3072 × 1728, 2560 × 1440, 1920 × 1080, 1280 × 720) Подпоток 50 Гц: 25 кадров в секунду (704 × 576, 640 × 480) 60 Гц: 30 кадров в секунду (704 × 480, 640 × 480) Третий поток 50 Гц: 25 кадров в секунду (1920 × 1080, 1280 × 720, 704 × 576, 640 × 480) 60 Гц: 30 кадров в секунду (1920 × 1080, 1280 × 720, 704 × 480, 640 × 480) Fourt Stream 50 Гц: 25 кадров в секунду (1920 × 1080, 1280 × 720, 704 × 576, 640 × 480) 60 Гц: 30 кадров в секунду (1920 × 1080, 1280 × 720, 704 × 480, 640 × 480) Пятый поток 50 Гц: 25 кадров в секунду (704 × 576, 640 × 480) 60 Гц: 30 кадров в секунду (704 × 480, 640 × 480) Osnovnoy potok 50 Gts: 20 kadrov v sekundu (4000 × 3000), 25 kadrov v sekundu (4096 × 2160, 3860 × 2160, 3072 × 1728, 2560 × 1440, 1920 × 1080, 1280 × 720) 60 Gts: 20 kadrov v sekundu (4000 × 3000), 30 kadrov v sekundu (4096 × 2160, 3840 × 2160, 3072 × 1728, 2560 × 1440, 1920 × 1080, 1280 × 720) Podpotok 50 Gts: 25 kadrov v sekundu (704 × 576, 640 × 480) 60 Gts: 30 kadrov v sekundu (704 × 480, 640 × 480) Tretiy potok 50 Gts: 25 kadrov v sekundu (1920 × 1080, 1280 × 720, 704 × 576, 640 × 480) 60 Gts: 30 kadrov v sekundu (1920 × 1080, 1280 × 720, 704 × 480, 640 × 480) Fourt Stream 50 Gts: 25 kadrov v sekundu (1920 × 1080, 1280 × 720, 704 × 576, 640 × 480) 60 Gts: 30 kadrov v sekundu (1920 × 1080, 1280 × 720, 704 × 480, 640 × 480) Pyatyy potok 50 Gts: 25 kadrov v sekundu (704 × 576, 640 × 480) 60 Gts: 30 kadrov v sekundu (704 × 480, 640 × 480)
Сетевые протоколы:	TCP/IP, ICMP, HTTP, HTTPS, FTP, DHCP, DNS, DDNS, RTP, RTSP, RTCP, NTP, UPnP, SMTP, IGMP, 802.1X, QoS, IPv6, Bonjour, UDP, PPPoE, SNMP, SSL/TLS, SFTP
Кибер-безопасности:	3 уровня управления пользователями: администратор, оператор, пользователь, шифрование AES для защиты паролем, сложный пароль, HTTPS (SSL) аутентификация при входе, базовая и дайджест-аутентификация для HTTP / HTTPS, аутентификация 802.1X, (EAP-LEAP), аутентификация 802.1X (EAP-TLS), аутентификация 802.1X (EAP-MD5), водяной знак, фильтр IP-адресов, WSSE и дайджест-аутентификация для ONVIF, RTP / RTSP через HTTPS, настройки времени ожидания управления, журнал аудита безопасности, SNMP V2, SNMP V3, TLS 1.1, TLS 1.2, TLS 1.2 с обновленными наборами шифров, включая шифрование AES 256., Централизованное управление сертификатами, Защита от грубой силы, подписанное микропрограммное обеспечение, безопасная загрузка с помощью проверки программного обеспечения, безопасная загрузка с помощью проверки оборудования
Потоковое:	Пять потоков плюс пять пользовательских потоков
<b>Интерфейсы ввода / вывода</b>	
Видеовыходы:	1 композитный, BNC (1,0 В пик-пик), на тестовый монитор
Тревожный вход/выход:	2 входа, 2 выхода (до 24 В DC, 1 А или 110 В AC, 500 мА)
Сетевые интерфейсы:	1 × 10/100/1000BASE-T/TX (RJ45)
<b>Интеллектуальные функции</b>	
Детекция вторжения:	Вход и длительное пребывание в выделенной виртуальной зоне, можно задать до 4 зон
Лересечения линии:	Пересечение заданной виртуальной линии, можно задать до 4 линий
Детектор входа в зону:	Вход в выделенную виртуальную зону
Детектор выходы из зоны:	Выход из выделенной виртуальной зоны
Детектор оставленных предметов:	Предметы, оставленные в выделенной зоне, например сумка
Детектор исчезновения объекта:	Предметы, исчезнувшие из выделенной зоны, например музейные экспонаты

**Интеллектуальные функции**

Подсчет объектов:	Количество вошедших и вышедших объектов подсчитывается и отображается на экране в реальном времени
Детектор лиц:	Человеческое лицо распознается на изображении и может вызвать событие
Защита от несанкционированного вмешательства:	Изменение сцены и расфокусировка
Типы событий:	Саботаж, потеря связи, конфликт IP-адресов, заполнение диска, ошибка диска, несанкционированный доступ, детекция движения

**Сертификаты**

Степень защиты:	IP67 (IEC 60529-2013), IK10 (IEC 62262:2002)
Соответствие стандартам:	CE, EAC, FCC, RoHS
Поддержка стандартов:	ONVIF (Profile S, Profile G), ISAPI, SDK, Ehome

**Условия эксплуатации**

Рабочая температура:	От -30 до +65 °C
Влажность:	Не более 95%, без конденсата

**Питание**

Источник питания:	12 В DC / PoE (802.3af)
Мощность:	До 13 Вт

**Механические характеристики**

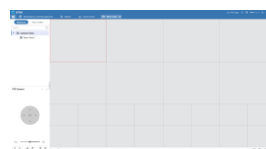
Монтаж:	Поворот: 0° – 355°, наклон: 0° – 90°, вращение: 0° – 360°
Габаритные размеры:	Ø 145 x 350 мм
Масса:	2700 г

**Аксессуары**

GD-CW-VIEWER



GD-CW-FINDER



GD-SW-SCMS



GD-HW-SD-128GB



GD-HW-SD-256GB

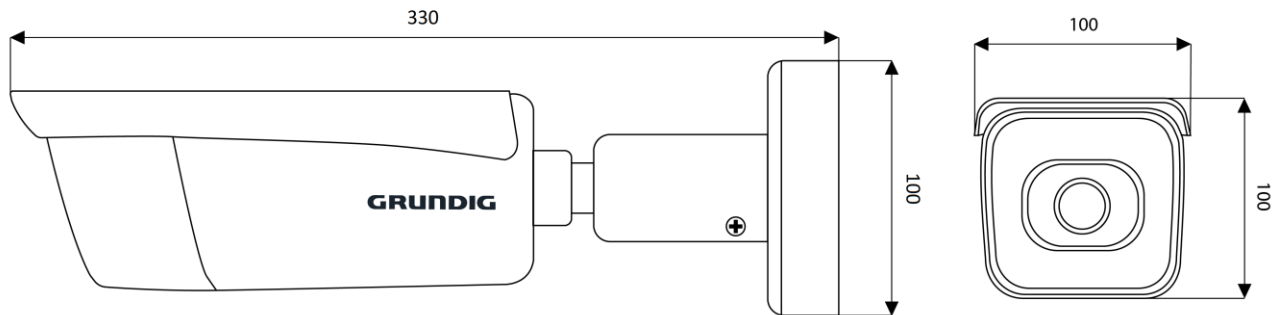


GD-BR-AMC01



GD-BR-AML03

**Wymiary**



## Гарантия

На все камеры линеек «СМАРТ», «ПРО» и «ПРЕМИУМ» действует расширенный гарантийный срок 5 лет на электронные детали, механический износ движущихся частей не учитывается. Обратите внимание на нашу Общие условия доставки.