



Categoría: Minidomo - IP - Cámara

Número de artículo: GD-CI-AP2627V

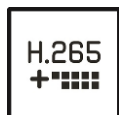
EAN CODE: 4260573061310

PROFESSIONAL

La línea de productos PROFESSIONAL cubre de manera integral los sistemas de video modernos y ofrece soluciones versátiles para diversas áreas de aplicación.

Reflejos

H.265pro+



H.265pro+ se basa en el formato estándar H.265/Codificación de vídeo de alta eficiencia (HEVC). Con H.265pro+, la calidad del vídeo es cercana a la de H.265/HEVC, pero reduce el ancho de banda de transmisión requerido y la capacidad de almacenamiento debido a tecnologías clave.

Características

- Comunicación de audio y entrada / salida de alarma
- 0 Lux: Iluminador LED IR integrado a una distancia visible de hasta 30 m
- Sensor CMOS de luz ultrabaja, control Smart-IR
- Función analítica incorporada, detección de movimiento, cable de disparo, detección de intrusión, detección de manipulación

Especificación GD-CI-AP2627V

Cámara

Sensor de imagen:	1/2.8" progressive Scan CMOS
Resolución de video:	1920 x 1080
Sensibilidad de color:	0,005 Lux @ F1.2 (AGC ON)
Sensibilidad B / N:	0 Lux LED IR on
Velocidad de obturación:	1/3 ~ 1/100,000 sec
Obturador lento:	Soporte
Balance de Blancos:	Manual, AWB1, AWB2, Locked WB, Fluorescent lamp, Incandescent lamp, Warm light, Natural light

Ópticas

Longitud focal de la lente:	2.8 ~ 12 mm motorizado, enfoque automático
Número F del iris:	F1.4
Montura de la lente:	Ø14
Campo de visión:	105° ~ 35° (horizontal), 56° ~ 20° (vertical), 126° ~ 40,5° (diagonal)

Iluminador

Max. distancia IR:	hasta 30 m
Longitud de onda:	850 nm

Vídeo

Col / B & W:	On/Off/Auto, Filtro IR extraíble
Amplio margen dinámico:	120 dB
Mejora de imagen:	BLC, 3D DNR, HLC
Configuración de imagen:	Modo de rotación, saturación, brillo, contraste, nitidez y balance de blancos ajustables por software cliente o navegador web
Interruptor día / noche:	Soporte automático, programado, día, noche, activado por alarma en

Audio

Compresión de audio:	G.722.1/G.711ulaw/G.711alaw/G.726/MP2L2/PCM/MP3
Velocidad de bits de audio:	64Kbps(G.711)/16Kbps(G.722.1)/16Kbps(G.726)/32-192Kbps(MP2L2)/32 Kbps(PCM)/ 8-320 Kbps(MP3)
Filtro de ruido ambiental:	Si

Velocidad de fotogramas

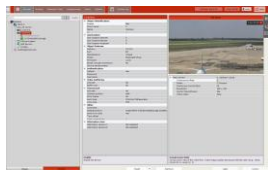
1. Transmitir:	50 Hz: 50 ips (1920 × 1080, 1280 × 960, 1280 × 720) 60 Hz: 60 ips (1920 × 1080, 1280 × 960, 1280 × 720)
2. Transmitir:	50 Hz: 25 ips (640 × 480, 640 × 360, 320 × 240) 60 Hz: 30 ips (640 × 480, 640 × 360, 320 × 240)
3. Transmitir:	50 Hz: 25 ips (1920 × 1080, 1280 × 720, 640 × 480, 352 × 288) 60 Hz: 30 ips (1920 × 1080, 1280 × 720, 640 × 480, 352 × 288)

Red

Funciones:	Restablecimiento de una tecla, antiparpadeo, tres transmisiones, latido, espejo, protección con contraseña, máscara de privacidad, marca de agua, filtro de dirección IP
Compresión de Vídeo:	Stream 1: H.264, H.264+, H.265, H.265+ Stream 2: H.264, H.265, MJPEG Stream 3: H.264, H.265
Región de interés:	1 región fija para flujo principal y secundario
Perfil de código H.264:	Perfil principal / Perfil alto
Tasa de bits:	32Kbps ~ 16Mbps

Red	
Scalable Video Coding (SVC):	apoyado
Memoria SD:	Micro SD / SDHC / Ranura para tarjeta SDXC con ANR (hasta 128G), NAS (compatible con NFS, SMB / CIFS)
Protocolo de red:	TCP/IP, ICMP, HTTP, HTTPS, FTP, DHCP, DNS, DDNS, RTP, RTSP, RTCP, NTP, UPnP, SNMP, SMTP, IGMP, 802.1X, QoS, IPv6, PPPoE, Bonjour
Seguridad cibernética:	3 niveles de gestión de usuarios: administrador, operador, usuario, cifrado AES para protección con contraseña, contraseña complicada, autenticación de inicio de sesión HTTPS (SSL), autenticación básica y implícita para HTTP / HTTPS, autenticación 802.1X, (EAP-LEAP), autenticación 802.1X (EAP-TLS), autenticación 802.1X (EAP-MD5), marca de agua, filtro de dirección IP, autenticación WSSE y digest para ONVIF, registro de auditoría de seguridad, SNMP V2, SNMP V3, TLS 1.0, TLS 1.1, TLS 1.2, TLS 1.2 con suites de cifrado actualizadas que incluyen cifrado AES 256., Protección de retardo de fuerza bruta, Firmware firmado, Arranque seguro mediante verificación de software
Conexiones	
Salidas de video:	1 canal Vídeo compuesto, 1Vpp (BNC) y 1 salida test monitor
Entrada / salida de audio:	entrada de audio de 1 canal y salida de audio de 1 canal
Entrada / salida de alarma:	1 entrada, 1 salida (hasta 12 VCC, 30 mA)
Interfaz de red:	1x 10, 100 Base T, TX PoE + (RJ-45)
Funciones inteligentes	
Detección de Movimiento:	Apagado, ENCENDIDO (Normal), Modo experto: 8 zonas rectangulares definidas por el usuario, por programación
Detección de intrusiones:	Entrar y holgazanear en una región virtual predefinida
Cruce de línea:	Cruzar una línea virtual predefinida
Equipaje desatendido:	Objetos sobrantes en la región predefinida, como equipaje, bolso, materiales peligrosos
Retiro de objetos:	Objetos retirados de la región predefinida, como las exhibiciones en pantalla
Detección facial:	El rostro humano aparece en la imagen puede b e detectado y activa la acción del evento
Protección contra manipulaciones:	Cambio de escena y desenfoque
Origen del Evento:	manipulación de video, red desconectada, dirección IP en conflicto, HDD lleno, error de HDD, inicio de sesión ilegal, detección de movimiento
Aprobaciones	
Clasificación de protección:	IP66 (IEC 60529-2013), IK10 (IEC 62262:2002)
Regulación:	CE, EAC, FCC, Cumple con RoHS
Estándar:	ONVIF (Profile S, Profile G, Profile T), ISAPI, SDK
Ambiental	
Temperatura de funcionamiento:	-40 °C ~ 60 °C (-40 °F ~ 140 °F)
Humedad:	menos del 95%, sin condensación
Eléctrico	
Protección contra sobretensiones:	TVS 2000V Protección contra rayos, protección contra sobretensiones y protección contra transitorios de voltaje
Voltaje de suministro:	12 VDC, PoE (IEEE 802.3af)
Consumo de energía:	Max. 11 W
Mecánico	
Montaje:	Pan: 0 ° a 355 °, inclinación: 0 ° a 75 °, rotación: 0 ° a 355 °, ajuste de 3 ejes
Dimensiones:	Ø 154 × 133 mm (Ø 6,0 × 5,2 inch)
Peso:	1287 g (2.84 lb)

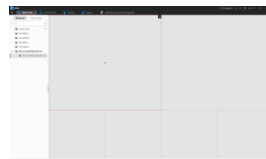
Accesorios



GD-CW-VIEWER



GD-CW-FINDER



GD-SW-SCMS



GD-HW-SD-128GB



GD-HW-SD-256GB



GD-BR-AMF06



GD-BR-AMP10

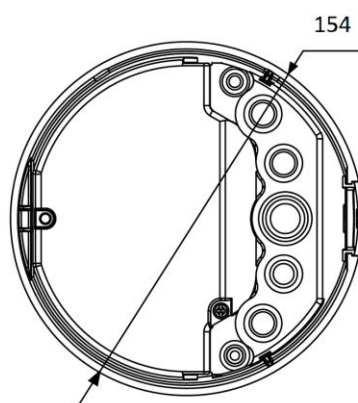
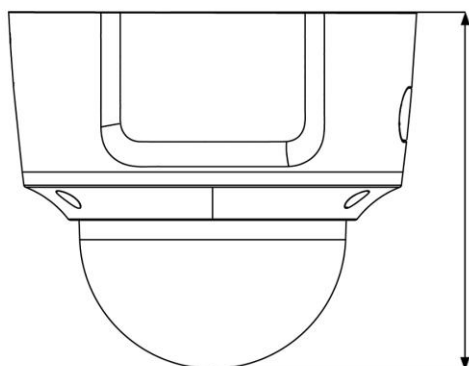


GD-BR-AMW01



GD-BR-AWJ07

Dimensiones



Garantizar

Todas las cámaras de las líneas de productos "SMART", "PRO" y "PREMIUM" tienen un período de garantía extendida de 5 años en piezas electrónicas, no incluido el desgaste mecánico de piezas móviles. Tenga en cuenta nuestra términos y condiciones generales de entrega.

