



Tipo: Torreta - IP - Câmara

Código do artigo: GD-CI-AC6614E

CÓDIGO EAN: 4260573064595

ESSENTIAL

Nossa linha de produtos ESSENTIAL foi projetada para oferecer desempenho de alta qualidade, com recursos básicos e funções impressionantes, tornando-a perfeita para aplicações menores.

Destaques

H.265+



H.265pro+ utiliza o formato padrão H.265/High Efficiency Video Coding (HEVC), mas possui tecnologias avançadas que permitem reduzir substancialmente a largura de banda de transmissão e a capacidade de armazenamento necessárias para máxima eficiência.

Classificação de objetos



Esta tecnologia emprega um algoritmo de deep learning altamente avançado que pode discernir se o alarme foi acionado por um humano, um veículo ou algum outro objeto.

Linha Essential

Muitos sistemas de pequeno a médio porte são capazes de operar sem quaisquer requisitos específicos. Simplesmente armazenar sequências de vídeo é muitas vezes suficiente em caso de incidente, permitindo que o curso dos eventos seja determinado através de filmagens gravadas. A GRUNDIG Security oferece uma gama abrangente de aplicações padrão para atender a essas necessidades, incluindo câmeras que capturam imagens de alta resolução, independentemente das condições de iluminação, e gravadores capazes de armazenar sequências de vídeo por semanas ou meses, embora preocupações com a privacidade possam impedir essa prática. A linha de produtos "Essential" oferece alta qualidade de imagem, tornando-a ideal para atender aos requisitos básicos.

Características

- Objetiva: f = 2,8 mm
- Gimbal de 3 eixos para montagem na parede e no teto
- Suporte para alimentação dupla PoE/DC12V
- Modos de compressão H.265/H.265+, H.264/H.264+ e MJPEG
- 0 Lux: Iluminador LED IR integrado com distância de visualização até 30 m
- Câmara CMOS de 6 Megapixéis, Cor/P&B

Especificações GD-CI-AC6614E

Câmara

Sensor de imagem:	CMOS de varrimento progressivo de 1/2,4"
Resolução de vídeo:	3200 x 1800
Sensibilidade Cor:	0,005 Lux @ F1,6 (AGC ON)
Sensibilidade P/B:	0 Lux LED IR ligado
Velocidade do obturador:	1/3 ~ 1/100.000 s (Obturador eletrônico automático)
Obturador lento:	Apoio

Lente

Distância focal da lente:	2,8 mm
Número F da íris:	F1.6
Montagem da lente:	M12
Campo de visão:	105° (horizontal), 55° (vertical), 127° (diagonal)

Iluminador

Máximo. Distância IR:	Até 30 m
Distância da luz branca:	Até 30 m
Comprimento de onda:	850 nm
LED branco:	sim

Vídeo

Cor/P&B:	Ligado, desligado, automático, filtro de corte de IV amovível (ICR)
Ampla gama dinâmica:	120 dB
Melhoria da imagem:	BLC, 3D DNR, HLC
Definições de imagem:	Modo de rotação, saturação, brilho, contraste, nitidez e equilíbrio de brancos ajustáveis através do software cliente ou do navegador Web
Interruptor dia/noite:	Suporte automático, programado, dia, noite
Zonas de privacidade:	4 zonas, retângulo

Áudio

Compressão de áudio:	G.711ulaw/G.711alaw/G.722.1/G.726/MP2L2/PCM/AAC
Taxa de bits de áudio:	64 Kbps (G.711ulaw)/64 Kbps (G.711alaw)/16 Kbps (G.722.1)/16 Kbps (G.726)/32 a 160 Kbps (MP2L2)/16 a 64 Kbps (AAC-LC)
Filtragem do ruído ambiente:	sim

Geral

Gama DRI:	Alcance de deteção: 76 m Alcance de reconhecimento: 15 m Alcance de identificação: 7 m
-----------	--

Taxa de quadros

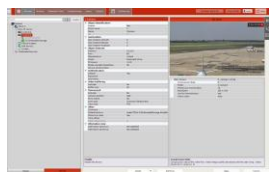
Fluxo principal:	50 Hz: 20 fps (3200 × 1800, 2688 × 1520, 1920 × 1080, 1280 × 720) 60 Hz: 20 fps (3200 × 1800, 2688 × 1520, 1920 × 1080, 1280 × 720)
Sub-Fluxo:	50 Hz: 20 fps (1280 × 720, 640 × 480, 640 × 360) 60 Hz: 20 fps (1280 × 720, 640 × 480, 640 × 360)

Rede

Utilizadores:	Até 32 utilizadores, 3 níveis: Administrador, Operador e Utilizador
Número de clientes:	Até 6 em simultâneo
Funções:	Anti-flicker, batimento cardíaco, espelho, proteção por palavra-passe, máscara de privacidade, marca de água, filtro de endereço IP
Compressão de vídeo:	Fluxo principal: H.264, H.264+, H.265, H.265+ Subfluxo: H.264, H.265, MJPEG

Rede	
Região de interesse:	Suporta 1 região fixa
Perfil de código H.264:	Perfil de base / Perfil principal / Perfil elevado
Taxa de bits:	32Kbps ~ 16Mbps, ajustável
Memória SD:	Ranhura para cartões Micro SD/SDHC/SDXC com ANR (até 256G), NAS (Suporte NFS, SMB/CIFS)
Navegador Web:	É necessário um plug-in para a visualização em direto: IE10/IE11 Visualização em direto sem plug-in: Chrome 57+, Mozilla Firefox 52+ Serviço local: Chrome 57+, Firefox 52+
Protocolo de rede:	TCP/IP, ICMP, HTTP, FTP, DHCP, DNS, RTP, RTSP, NTP, SMTP, QoS, UDP, IPv6, IGMP
Cibersegurança:	3 níveis de gestão de utilizadores: admin, operador, utilizador, encriptação AES para proteção da palavra-passe, palavra-passe complicada, autenticação de início de sessão HTTPS (SSL), autenticação básica e digest para HTTP/HTTPS, autenticação 802.1X (EAP-LEAP), autenticação 802.1X (EAP-TLS), 802.1X (EAP-MD5), marca de água, filtro de endereços IP, WSSE e autenticação digest para ONVIF, SNMP V2, SNMP V3, TLS 1.0, TLS 1.1, proteção contra atrasos por força bruta, firmware assinado, arranque seguro por verificação de hardware
Interface de E/S	
Entradas de áudio:	Microfone incorporado
Interface de rede:	1x 10, 100 Base T, TX PoE (RJ-45)
Funções Inteligentes	
Deteção de intrusões:	Deteção de movimento com deteção de pessoas e veículos
Fonte do evento:	Violação de vídeo, rede desligada, conflito de endereço IP
Aprovações	
Índice de proteção:	IP67 (IEC 60529-2013)
Regulamento:	CE, compatível com RoHS
Padrão:	ONVIF (Perfil S, Perfil G, Perfil T), SDK/API
Ambiental	
Temperatura de funcionamento:	-30 °C ~ 60 °C (-22 °F ~ 140 °F)
Humidade:	Menos de 95%, sem condensação
Elétrico	
Tensão de alimentação:	12 VDC, PoE (IEEE 802.3af)
Consumo de energia:	Máx. 6.5 W
Mecânico	
Montar:	Panorâmica: 0° a 360°, inclinação: 0° a 75°, rotação: 0° a 360°, ajuste de 3 eixos
Dimensões:	Ø 110 x 89 mm (Ø 4,32 x 3,5 polegadas)
Peso:	380 g (0,84 lb)
Embalagem	
Dimensões da embalagem:	150 x 150 x 141 mm (5,9 x 5,9 x 5,6 polegadas)
Peso da embalagem:	550 g (1,2 lbs)
Unidade de embalagem:	27
Dimensões da embalagem a granel:	467 x 467 x 446 mm (18,4 x 18,4 x 17,6 polegadas)
Peso da embalagem a granel:	16500 g (36,4 lbs)

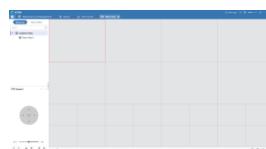
Acessórios



GD-CW-VIEWER



GD-CW-FINDER



GD-SW-SCMS



GD-HW-SD-128GB



GD-HW-SD-256GB



GD-BR-AJX04



GD-BR-AJX14



GD-BR-AMC03



GD-BR-AMW14