



Kategoria: Eyeball - IP - Kamera

Numer artykułu: GD-CI-AC6614E

EAN CODE: 4260573064595

ESSENTIAL

Linia produktów ESSENTIAL oferuje wysoką wydajność i niezbędne funkcje, idealne do mniejszych zastosowań.

Przegląd najważniejszych funkcji

H.265pro+



H.265pro+ opiera się na standardowym formacie H.265/High Efficiency Video Coding (HEVC). W przypadku H.265pro+ jakość wideo jest zbliżona do jakości H.265/HEVC, ale wymagana przepustowość transmisji i pojemność pamięci zmniejsza się ze względu na kluczowe technologie.

Klasyfikacja obiektów



Technologia ta wykorzystuje wysoce zaawansowany algorytm głębokiego uczenia się, który potrafi rozpoznać, czy alarm został wywołany przez człowieka, pojazd czy inny obiekt.

Essential Line

Wiele małych i średnich systemów można obsługiwać bez żadnych specjalnych wymagań. W razie zdarzenia nagranie sekwencji wideo może wystarczyć do odtworzenia zdarzenia na podstawie zarejestrowanych obrazów. GRUNDIG Security oferuje szeroką gamę standardowych aplikacji spełniających te wymagania. Należą do nich kamery, które dostarczają obraz o wysokiej rozdzielczości niezależnie od warunków oświetleniowych, oraz rejestratory, które mogą przechowywać sekwencje wideo przez tygodnie lub miesiące. Ponieważ praktyka ta jest rzadko stosowana ze względu na ochronę prywatności, linia produktów „Essential” jest idealna do zaspokajania podstawowych potrzeb przy wysokiej jakości obrazu.

Cechy

- Obiektyw: $f = 2.8 \text{ mm}$
- 3-osiowe ramie, 2 drożny montaż naścienny/podsufitowy
- Zasilanie PoE / DC12V
- Tryby kompresji H.265/H.265+, H.264/H.264+ i MJPEG
- 0 Lux: zintegrowany oświetlacz LED do 30m
- Kamera 6 Megapixeli CMOS, Kolor/B&W

Dane techniczne GD-CI-AC6614E

Cámara

Przetwornik obrazu:	1/2.4" progressive Scan CMOS
Rozdzielczość obrazu wideo:	3200 x 1800
Czułość w kolorze:	0,005 Lux @ F1.6 (AGC ON)
Czułość B/W:	0 Lux LED IR on
Szybkość migawki:	1/3 ~ 1/100,000 sec
Zwolniona migawka:	Wsparcie

Ópticas

Obiektyw:	2.8 mm
Wartość F:	F1.6
Mocowanie obiektywu:	M12
Pole widzenia:	105° (w poziomie), 55° (w pionie), 127° (po przekątnej)

Iluminador

Maks. zasięg promiennika IR:	do 30 m
Odległość światła białego:	do 30 m
Długość fali:	850 nm
Białe diody LED:	Tak

Video

Kolor/Cz-B:	Wł./Wył./Auto, zdejmowany filtr IR (ICR)
WDR:	120 dB
Ulepszenie obrazu:	BLC, 3D DNR, HLC
Ustawienia obrazu:	Obrót obrazu, nasycenie, jasność, kontrast, ostrość regulowane przez oprogramowanie klienta lub przeglądarkę internetową
Przejście dzień/noc:	Automatyczne, harmonogram
Strefy prywatności:	4 strefy, prostokąt

Audio

Kompresja audio:	G.711ulaw/G.711alaw/G.722.1/G.726/MP2L2/PCM/AAC
Próbkowanie audio:	64 Kbps (G.711ulaw)/64 Kbps (G.711alaw)/16 Kbps (G.722.1)/16 Kbps (G.726)/32 to 160 Kbps (MP2L2)/16 to 64 Kbps (AAC-LC)
Filtrowanie hałasu ze środowiska:	Tak

General

Zakres DRI:	Zasięg wykrywania: 76 m Zasięg rozpoznawania: 15 m Zasięg identyfikacji: od 7 m
-------------	---

Velocidad de fotogramas

1. Strumień:	50 Hz: 20 kl./s (3200 × 1800/2688 × 1520, 1920 × 1080, 1280 × 720) 60 Hz: 20 kl./s (3200 × 1800, 2688 × 1520, 1920 × 1080, 1280 × 720)
2. Strumień:	50 Hz: 20 kl./s (1280 × 720, 640 × 480, 640 × 360) 60 Hz: 20 kl./s (1280 × 720, 640 × 480, 640 × 360)

Red

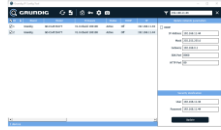
Użytkownicy:	o 32 użytkowników, 3 poziomy: Administrator, Operator i użytkownik
Liczba użytkowników:	Do 6 jednocześnie

Red	
Funkcje:	Zapobieganie migotaniu, odbicie lustrzane, ochrona hasłem, maska prywatności, znak wodny, filtr adresów IP
Kompresja wideo:	Strumień główny: H.264, H.264+, H.265, H.265+ Strumień pomocniczy: H.264, H.265, MJPEG
Obszar zainteresowań:	Obsługa 1 stałego regionu
Profil H.264:	Baseline Profile / Main Profile / High Profile
Przepływność:	32Kbps ~ 16Mbps
Karta SD:	Micro SD/SDHC/SDXC z ANR (do 256G), NAS (Obsługa NFS, SMB/CIFS)
Przeglądarka internetowa :	Podgląd na żywo wymagany przez wtyczkę: IE10/IE11 Podgląd na żywo bez wtyczki: Chrome 57+, Mozilla Firefox 52+ Usługa lokalna: Chrome 57+, Firefox 52+
Protokół sieciowy:	TCP/IP, ICMP, HTTP, FTP, DHCP, DNS, RTP, RTSP, NTP, SMTP, QoS, UDP, IPv6, IGMP
Bezpieczeństwo cybernetyczne:	3 poziomy zarządzania użytkownikami: administrator, operator, użytkownik, szyfrowanie AES dla ochrony hasłem, skomplikowane hasło, uwierzytelnianie logowania HTTPS (SSL), uwierzytelnianie podstawowe i skrótove dla HTTP / HTTPS, uwierzytelnianie 802.1X, (EAP-LEAP), uwierzytelnianie 802.1X (EAP-TLS), uwierzytelnianie 802.1X (EAP-MD5), znak wodny, filtr adresów IP, uwierzytelnianie WSSE i skrótu dla ONVIF, SNMP V2, SNMP V3, TLS 1.0, TLS 1.1, ochrona przed opóźnieniem siłowym, podpisane oprogramowanie sprzętowe, zabezpieczenia Uruchom przez sprawdzenie sprzętu
Conexiones	
Wejścia audio:	Built in Microphone
Interfejs sieciowy:	1x 10, 100 Base T, TX PoE (RJ-45)
Funciones inteligentes	
Detekcja intruzów:	Detekcja ruchu z wykrywaniem ludzi i pojazdów
Źródło zdarzenia:	Sabotaż wideo, rozłączenie sieci, konflikt adresów IP
Aprobaciones	
Stopień ochrony:	IP67 (IEC 60529-2013)
Regulacja:	CE, RoHS Compliant
Standard:	ONVIF (Profile S, Profile G, Profile T), ISAPI, SDK
Ambiental	
Temperatura pracy:	-30 °C ~ 60 °C (-22 °F ~ 140 °F)
Wilgotność:	mniej niż 95%
Eléctrico	
Źródło napięcia:	12 VDC, PoE (IEEE 802.3af)
Pobór mocy:	Max. 6,5 W
Mecánico	
Zakres ruchu mocowania:	Obrót: 0° do 360°, Przechył 0° do 75°, Rotacja: 0° do 360°, regulacja 3-osiowa
Wymiary:	Ø 110 x 89 mm (Ø 4,32 x 3,5 inch)
Waga:	380 g (0.84 lb)
Embalaje	
Wymiary opakowania:	150 x 150 x 141 mm (5,9 x 5,9 x 5,6 inch)
Waga paczki:	550 g (1.2 lbs)
Jednostka opakowaniowa:	27
Wymiary opakowań zbiorczych:	467 x 467 x 446 mm (18,4 x 18,4 x 17,6 inch)
Masa opakowania zbiorczego:	16500 g (36,4 lbs)

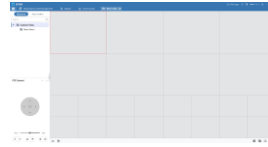
Akcesoria



GD-CW-VIEWER



GD-CW-FINDER



GD-SW-SCMS



GD-HW-SD-128GB



GD-HW-SD-256GB



GD-BR-AJX04



GD-BR-AJX14



GD-BR-AMC03



GD-BR-AMW14