



Categoria: Eyeball - IP - Telecamera

Codice articolo: GD-CI-AC6614E

Codice EAN: 4260573064595

ESSENTIAL

La linea di prodotti ESSENTIAL offre prestazioni elevate e caratteristiche essenziali, ideali per applicazioni più piccole.

Punti salienti

H.265pro+



H.265pro+ si basa sul formato standard H.265/High Efficiency Video Coding (HEVC). Con H.265pro+ la qualità video è vicina a quella di H.265/HEVC, ma riduce la larghezza di banda di trasmissione richiesta e la capacità di archiviazione a causa delle tecnologie chiave.

Classificazione degli oggetti



Questa tecnologia utilizza un algoritmo di deep learning altamente avanzato in grado di discernere se l'allarme è stato attivato da un essere umano, da un veicolo o da qualche altro oggetto.

Essential Line

Molti impianti di piccole e medie dimensioni possono essere gestiti senza requisiti particolari. In caso di incidente, la registrazione di sequenze video può essere sufficiente per ricostruire gli eventi sulla base delle immagini registrate. GRUNDIG Security offre una vasta gamma di applicazioni standard per soddisfare questi requisiti. Questi includono telecamere che forniscono immagini ad alta risoluzione indipendentemente dalle condizioni di illuminazione e registratori che possono memorizzare sequenze video per settimane o mesi. Poiché questa pratica viene utilizzata raramente per motivi di privacy, la linea di prodotti "Essential" è ideale per soddisfare le esigenze di base con un'elevata qualità dell'immagine.

Caratteristiche

- Ottica: f =2,8 mm
- Meccanismo a 3 assi, installazione a parete/soffitto
- Supporta doppia alimentazione PoE / DC12V
- Modalità di compressione H.265/H.265+, H.264/H.264+ e MJPEG
- 0 Lux: distanza visibile dell'illuminatore IR a LED integrato fino a 30 m
- Telecamera 6 Megapixels CMOS, Colori/B&N

Specifiche Tecniche GD-CI-AC6614E

Telecamera

Sensore:	1/2.4" scansione progressiva CMOS
Risoluzione Video:	3200 x 1800
Sensibilità Colori:	0,005 Lux @ F1.6 (AGC ON)
Sensibilità Bianco/Nero:	0 Lux LED IR on
Velocità Shutter:	1/3 ~ 1/100, 000 sec
Otturatore lento:	Supportato

Obiettivi

Lunghezza focale:	2.8 mm
Iris F-Number:	F1.6
Attacco Ottica:	M12
Campo visivo:	105° (orizzontale), 55° (verticale), 127° (diagonale)

Illuminatore

Portata IR LED:	Fino a 30 m
Distanza luce bianca:	Fino a 30 m
lunghezza d'onda:	850 nm
LED bianco:	Si

Video

Col/B:	On, Off, auto, IR-cut filter removable (ICR)
Wide Dynamic Range:	120 dB
Miglioramento dell'immagine:	BLC, 3D DNR, HLC
Impostazioni d'immagine:	Modalità di rotazione saturazione, luminosità, contrasto, nitidezza Regolabile con client software o web browser
Interruttore giorno / notte:	Supporto auto, in programma, giorno, notte
Privacy zones:	4 zone, rettangolo

Audio

Compressione audio:	G.711ulaw/G.711alaw/G.722.1/G.726/MP2L2/PCM/AAC
Bit rate audio:	64 Kbps (G.711ulaw)/64 Kbps (G.711alaw)/16 Kbps (G.722.1)/16 Kbps (G.726)/32 to 160 Kbps (MP2L2)/16 to 64 Kbps (AAC-LC)
Filtro del rumore ambientale:	Si

Generale

Gamma DRI:	Raggio di rilevamento: 76 m Gamma di riconoscimento: 15 m Portata di identificazione: 7 m
------------	---

Frame Rate

1. Flusso video:	50 Hz: 20 ips (3200 × 1800, 2688 × 1520, 1920 × 1080, 1280 × 720) 60 Hz: 20 ips (3200 × 1800, 2688 × 1520, 1920 × 1080, 1280 × 720)
2. Flusso video:	50 Hz: 20 ips (1280 × 720, 640 × 480, 640 × 360) 60 Hz: 20 ips (1280 × 720, 640 × 480, 640 × 360)

Rete

Utilizzatori:	Fino a 32 users, 3 levels: Amministratore, Operatore, Utente
Numero di Clienti:	Fino a 6 contemporaneamente
Funzioni:	Anti-flicker, heartbeat, Mirrorr, protezione della password, privacy mascherata, filigrana, Filtro indirizzo IP

Rete	
Compressione video:	Main Stream: H.264, H.264+, H.265, H.265+ Sub-Stream: H.264, H.265, MJPEG
Regione di Interesse:	Supporto 1 regione fissa
Profilo codice H.264:	Baseline Profile / Main Profile / High Profile
Bit rate:	32Kbps ~ 16Mbps
Memoria SD:	Slot per scheda Micro SD / SDHC / SDXC con ANR (fino a 256G), NAS (NFS, SMB / CIFS)
Web Browser:	Visualizzazione live richiesta plug-in: IE10/IE11 Visualizzazione live senza plug-in: Chrome 57+, Mozilla Firefox 52+ Servizio locale: Chrome 57+, Firefox 52+
Network Protocol:	TCP/IP, ICMP, HTTP, FTP, DHCP, DNS, RTP, RTSP, NTP, SMTP, QoS, UDP, IPv6, IGMP
Sicurezza informatica:	3 livelli di gestione degli utenti: amministratore, operatore, utente, crittografia AES per protezione con password, password complicata, autenticazione di accesso HTTPS (SSL), autenticazione di base e digest per HTTP / HTTPS, autenticazione 802.1X, (EAP-LEAP), autenticazione 802.1X (EAP-TLS), autenticazione 802.1X (EAP-MD5), filigrana, filtro indirizzo IP, WSSE e autenticazione digest per ONVIF, SNMP V2, SNMP V3, TLS 1.0, TLS 1.1, protezione contro il ritardo della forza bruta, firmware firmato, sicuro Avvio tramite controllo hardware
Conessioni	
Ingressi Audio:	Microfono incorporato
Interfacce di rete:	1x 10, 100 Base T, TX PoE (RJ-45)
Funzioni intelligenti	
Rilevamento intrusione :	Rilevamento del movimento con rilevamento di persone e veicoli
Event Source:	Manomissione video, rete disconnessa, indirizzo IP in conflitto
Approvazioni	
Grado di Protezione:	IP67 (IEC 60529-2013)
Normative:	CE, RoHS Compliant
Standards:	ONVIF (Profile S, Profile G, Profile T), ISAPI, SDK
Ambientale	
Temperatura d'utilizzo:	-30 °C ~ 60 °C (-22 °F ~ 140 °F)
Umidità:	Meno del 95%, senza condensa
Elettrico	
Alimentazione:	12 VDC, PoE (IEEE 802.3af)
Assorbimento Potenza:	Max. 6,5 W
Meccanico	
Montaggio:	Pan: 0° a 360°, tilt: 0° a 75°, rotation: 0° a 360°, 3-Axis Adjustment
Dimensioni:	Ø 110 x 89 mm (Ø 4,32 x 3,5 inch)
Peso:	380 g (0.84 lb)
Imballaggio	
Dimensioni del pacco:	150 x 150 x 141 mm (5,9 x 5,9 x 5,6 inch)
Peso del pacco:	550 g (1.2 lbs)
Unità di imballaggio:	27
Dimensioni del pacco sfuso:	467 x 467 x 446 mm (18,4 x 18,4 x 17,6 inch)
Peso del pacco sfuso:	16500 g (36,4 lbs)

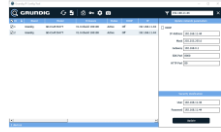
Accessori

6 MP IP Telecamera GD-CI-AC6614E

GRUNDIG



GD-CW-VIEWER



GD-CW-FINDER



GD-SW-SCMS



GD-HW-SD-128GB



GD-HW-SD-256GB



GD-BR-AJX04



GD-BR-AJX14



GD-BR-AMC03



GD-BR-AMW14