



Catégorie: Minidome - IP - Caméra

Réfèrece: GD-CI-AC6614E

CODE EAN: 4260573064595

ESSENTIAL

La gamme de produits ESSENTIAL offre des performances élevées et des fonctionnalités essentielles, idéales pour les petites applications.

Points forts

H.265pro+



H.265pro+ est basé sur le format standard H.265/Codage vidéo haute efficacité (HEVC). Avec H.265pro+, la qualité vidéo est proche de celle du H.265/HEVC, mais réduit la bande passante de transmission et la capacité de stockage requises en raison des technologies clés.

Classification des objets



Cette technologie utilise un algorithme d'apprentissage profond très avancé qui permet de déterminer si l'alarme a été déclenchée par un humain, un véhicule ou un autre objet.

Essential Line

De nombreuses installations de petite et moyenne taille peuvent être exploitées sans exigences particulières. En cas d'incident, l'enregistrement de séquences vidéo peut suffire à reconstituer les événements à partir des images enregistrées. GRUNDIG Security propose une large gamme d'applications standards pour répondre à ces exigences. Il s'agit notamment de caméras qui fournissent des images haute résolution quelles que soient les conditions d'éclairage et d'enregistreurs capables de stocker des séquences vidéo pendant des semaines ou des mois. Cette pratique étant rarement utilisée pour des raisons de confidentialité, la gamme de produits « Essential » est idéale pour répondre aux besoins de base avec une qualité d'image élevée.

Caractéristiques

- Objectif: f = 2,8 mm
- Support 3 axes, 2 types de montage: mural/plafond
- Compatible Poe et 12 VDC
- Mode de compression H.265/H.265+, H.264/H.264+ & M-JPEG
- 0 Lux : IR LED intégré, distance de visionnement jusqu'à 30m
- Caméra 6 Mégapixels CMOS, Couleur/N&B

Specification GD-CI-AC6614E

Caméra

Capteur:	1/2.4" progressive Scan CMOS
Résolution vidéo:	3200 x 1800
Sensibilité couleur:	0,005 Lux @ F1.6 (AGC ON)
Sensibilité N&B:	0 Lux LED IR on
Vitesse du shutter:	1/3 ~ 1/100.000 sec (Automated Electronic Shutter)
Obturbateur lent:	Soutenir

Objectiv

Longueur focale de l'objectif:	2,8 mm
Nombre F iris:	F1.6
Monture:	M12
Champ de vision:	105° (horizontal), 55° (vertical), 127° (diagonale)

Projecteur

Portée IR utile:	Jusqu'à 30 m
Distance de lumière blanche:	Jusqu'à 30 m
Longueur d'onde:	850 nm
LED Blanche:	Oui

Vidéo

Couleur/N&B:	On/Off/Auto, filtre amovible
Wide Dynamic Range:	120 dB
Amélioration de l'image:	BLC, 3D DNR, HLC
Réglages image:	Mode rotation, saturation, luminosité, contraste, définition réglable par logiciel client ou navigateur web
Interrupteur Jour/ Nuit:	Prise en charge automatique, planifiée, jour, nuit
Zones privatives:	4 zones, rectangle

L'audio

Compression audio:	G.711ulaw/G.711alaw/G.722.1/G.726/MP2L2/PCM/AAC
Débit Audio:	64 Kbps (G.711ulaw)/64 Kbps (G.711alaw)/16 Kbps (G.722.1)/16 Kbps (G.726)/32 to 160 Kbps (MP2L2)/16 to 64 Kbps (AAC-LC)
Filtrage du bruit de l'environnement:	Oui

Général

Gamme DRI:	Portée de détection : 76 m Portée de reconnaissance : 15m Portée d'identification : 7 m
------------	-----------------------------------------------------------------------------------------------

Taux de trame

1. Flux vidéo:	50 Hz: 20 ips (3200 × 1800, 2688 × 1520, 1920 × 1080, 1280 × 720) 60 Hz: 20 ips (3200 × 1800), 2688 × 1520, 1920 × 1080, 1280 × 720)
2. Flux vidéo:	50 Hz: 20 ips (1280 × 720, 640 × 480, 640 × 360) 60 Hz: 20 ips (1280 × 720, 640 × 480, 640 × 360)

Réseau

Clients:	Jusqu'à 32 utilisateurs, 3 niveaux: administrateur, opérateur et utilisateur
Nombre de clients:	Jusqu'à 6 simultanément

Réseau

Fonctions:	Anti-scintillement, heartbeat, miroir, protection par mot de passe, masque privés, watermark, filtre Ip-adress
Compression vidéo:	Flux principale: H.264, H.264+, H.265, H.265+ Sous-flux: H.264, H.265, MJPEG
Région d'intérêt:	Soutenir 1 région fixe
Profile code H.264:	Baseline Profile / Main Profile / High Profile
Débit:	32Kbps ~ 16Mbps
Carte SD:	Emplacement pour carte Micro SD / SDHC / SDXC avec ANR (jusqu'à 256G), NAS (NFS, SMB / CIFS)
Web Browser:	Vue en direct requise par le plug-in : IE10/IE11 Affichage en direct sans plug-in : Chrome 57+, Mozilla Firefox 52+ Service local : Chrome 57+, Firefox 52+
Protocole réseau:	TCP/IP, ICMP, HTTP, FTP, DHCP, DNS, RTP, RTSP, NTP, SMTP, QoS, UDP, IPv6, IGMP
Cyber-sécurité:	3 niveaux de gestion des utilisateurs: administrateur, opérateur, utilisateur, cryptage AES pour la protection par mot de passe, mot de passe compliqué, authentification de connexion HTTPS (SSL), authentification de base et digest pour HTTP / HTTPS, authentification 802.1X, (EAP-LEAP), authentification 802.1X (EAP-TLS), authentification 802.1X (EAP-MD5), filigrane, filtre d'adresse IP, WSSE et authentification Digest pour ONVIF, SNMP V2, SNMP V3, TLS 1.0, TLS 1.1, Brute Force Delay Protection, Firmware signé, sécurisé Démarrage par vérification du matériel

Connexions

Entrée(s) audio:	microphone intégré
Interfaces réseau:	1x 10/100 Base T/TX PoE (RJ-45)

Fonctions intelligentes

Détection d'intrusion:	(Copy)Motion Detection
Sources d'événements:	Falsification vidéo, réseau déconnecté, adresse IP en conflit

Approbations

Indice de protection:	IP67 (IEC 60529-2013)
Normes:	CE, RoHS Compliant
Standard:	ONVIF (Profile S, Profile G, Profile T), ISAPI, SDK

Environnement

Température d'utilisation:	-30 °C ~ 60 °C (-22 °F ~ 140 °F)
Humidité:	Moins que 95%, sans condensation

Électrique

Alimentation:	12 VDC, PoE (IEEE 802.3af)
Consommation:	Max. 6,5 W

Mécanique

Montage:	Pan: 0° to 360°, tilt: 0° to 75°, rotation: 0° to 360°, ajustement à 3 axes
Dimensions:	∅ 110 x 89 mm (∅ 4,32 x 3,5 inch)
Poids:	380 g (0,84 lb)

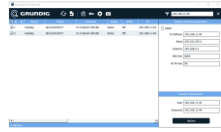
Emballage

Dimensions du colis:	150 x 150 x 141 mm (5,9 x 5,9 x 5,6 inch)
Poids du colis:	550 g (1.2 lbs)
Unité de conditionnement:	27
Dimension du colis en vrac:	467 x 467 x 446 mm (18,4 x 18,4 x 17,6 inch)
Poids du colis en vrac:	16500 g (36,4 lbs)

Accessoires



GD-CW-VIEWER



GD-CW-FINDER



GD-SW-SCMS



GD-HW-SD-128GB



GD-HW-SD-256GB



GD-BR-AJX04



GD-BR-AJX14



GD-BR-AMC03



GD-BR-AMW14