



Typ: Turret - IP - Kamera

Artikelnummer: GD-CI-AC6614E

EAN CODE: 4260573064595

ESSENTIAL

Die ESSENTIAL-Produktlinie bietet hohe Leistung und grundlegende Funktionen, ideal für kleinere Anwendungen.

Highlights

H.265pro+



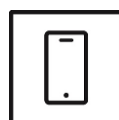
H.265pro+ basiert auf dem Standardformat H.265/High Efficiency Video Coding (HEVC). Mit H.265pro+ kommt die Videoqualität der von H.265/HEVC nahe, reduziert jedoch aufgrund von Schlüsseltechnologien die erforderliche Übertragungsbandbreite und Speicherkapazität.

Objektklassifizierung



Diese Technologie nutzt einen hochentwickelten Deep-Learning-Algorithmus, der erkennen kann, ob der Alarm durch einen Menschen, ein Fahrzeug oder ein anderes Objekt ausgelöst wurde.

Smartphone App



Die mobile Anwendung wurde entwickelt, um Betreibern die effektive Steuerung und Verwaltung von Videosystemen jederzeit und aus der Ferne zu erleichtern. Es ermöglicht die Live-Bildanzeige, die Wiedergabe aufgezeichneter Videodaten und den Empfang von Fernbenachrichtigungen.

Essential Line

Viele kleine und mittelgroße Systeme können ohne besondere Anforderungen betrieben werden. Im Fall von Zwischenfällen kann die Aufzeichnung von Videosequenzen ausreichen, um den Tathergang anhand der aufgenommenen Bilder zu rekonstruieren. Für diese Anforderungen bietet GRUNDIG Security eine umfangreiche Palette an Standardanwendungen an. Dazu gehören Kameras, die unabhängig von den Lichtverhältnissen hochauflösende Bilder liefern sowie Rekorder, die Videosequenzen über Wochen oder Monate speichern können. Da aufgrund von Datenschutzbedenken von dieser Praxis selten Gebrauch gemacht wird, ist die "Essential" Produktlinie ideal, um grundlegende Anforderungen mit hoher Bildqualität zu erfüllen.

Merkmale

- Objektiv: f = 2,8 mm Weitwinkel
- 3-Achsen-Halterung, 2 Arten der Montage: Wand/Decke
- Unterstützt Dual Power PoE/DC12V
- H.265/H.265+, H.264/H.264+ & MJPEG-Kompressionsverfahren
- 0 Lux: Eingebauter LED-IR-Strahler, bis zu 30m Reichweite
- 6 Megapixel CMOS, Farb-/SW-Kamera

Technische Daten GD-CI-AC6614E

Kamera

Bildaufnahmeelement:	1/2,4" progressive Scan CMOS
Videoauflösung:	3200 x 1800
Empfindlichkeit (Farbe):	0,005 Lux @ F1.6 (AGC ON)
Empfindlichkeit (SW):	0 Lux LED IR on
Verschlusszeit:	1/3" ~ 1/100, 000 s (Automated Electronic Shutter)
Bildintegration:	Ja

Objektiv

Objektivbrennweite:	2,8 mm
Blendenwert:	F1.6
Objektivart:	M12
Bildwinkel:	105° (horizontal), 55° (vertikal), 127° (diagonal)

Beleuchtung

Max. IR Reichweite:	Bis zu 30 m
Weisslichtdistanz:	Bis zu 30 m
Wellenlänge:	850 nm
Weisse LED:	Ja

Video

Farbe/SW:	Ein/Aus/Automatisch mit Schwenkfilter
Wide Dynamic Range:	120 dB
Bildverbesserung:	BLC, 3D DNR, HLC
Bildeinstellungen:	Drehmodus, Sättigung, Helligkeit, Kontrast, Schärfe und Weissabgleich einstellbar durch Client Software oder Browser
Tag- /Nacht- Umschaltung:	Automatisch, Zeitplan, Tag, Nacht
Privatzonen:	4 Zonen, Rechteck

Audio

Audiokompression:	G.711ulaw/G.711alaw/G.722.1/G.726/MP2L2/PCM/AAC
Audio Bitrate:	64 Kbps (G.711ulaw)/64 Kbps (G.711alaw)/16 Kbps (G.722.1)/16 Kbps (G.726)/32 to 160 Kbps (MP2L2)/16 to 64 Kbps (AAC-LC)
Rauschfilter:	Ja

Allgemein

DRI-Bereich:	Detektionsbereich: 76 m Erkennungsbereich: 15 m Identifikationsbereich: 7 m
--------------	---

Bildrate

Main Stream:	50 Hz: 20 Bps (3200 × 1800, 2688 × 1520, 1920 × 1080, 1280 × 720) 60 Hz: 20 Bps (3200 × 1800, 2688 × 1520, 1920 × 1080, 1280 × 720)
Sub- Stream:	50 Hz: 20 Bps (1280 × 720, 640 × 480, 640 × 360) 60 Hz: 20 Bps (1280 × 720, 640 × 480, 640 × 360)

Netzwerk

Benutzer:	Bis zu 32 Benutzer, 3 Ebenen: Administrator, Betreiber und Benutzer
Anzahl Clients:	Bis zu 6 gleichzeitig
Funktionen:	Antiflicker, Heartbeat, Spiegel, Passwortschutz, Privatzonen, Wasserzeichen, IP- Adressenfilter

Netzwerk

Videokompression:	Hauptstream: H.264, H.264+, H.265, H.265+ Substream: H.264, H.265, MJPEG
Interessenbereich:	1 Zone
H.264 Profile:	Baseline Profile / Main Profile / High Profile
Bitrate:	32K Bps ~ 16M Bps
SD- Karte:	Steckplatz für Micro SD/SDHC/SDXC Karte mit ANR (bis zu 256G), NAS (NFS, SMB/CIFS)
Web Browser:	Plug-in-erforderliche Live-Ansicht: IE10/IE11 Live-Ansicht ohne Plug-in: Chrome 57+, Mozilla Firefox 52+ Lokaler Dienst: Chrome 57+, Firefox 52+
Netzwerkprotokoll:	TCP/IP, ICMP, HTTP, FTP, DHCP, DNS, RTP, RTSP, NTP, SMTP, IGMP, QoS, IPv6, UDP
Onlinesicherheit:	3 Ebenen der Benutzerverwaltung: Administrator, Bediener, Benutzer, AES-Verschlüsselung für den Kennwortschutz, kompliziertes Kennwort, HTTPS (SSL) -Anmeldungsauthentifizierung, 802.1X-Authentifizierung (EAP-MD5), Wasserzeichen, IP-Adressenfilter, WSSE und Digest-Authentifizierung für ONVIF, TLS 1.0, TLS 1.1, Brute-Force-Verzögerungsschutz und sicherer Start durch Softwareprüfung

Anschlüsse

Audioeingänge:	Eingebautes Mikrophone
Netzwerkanschlüsse:	1x 10/100 Base T/TX PoE (RJ-45)

Intelligent Funktionen

Einbruchserkennung:	Aktivitätserkennung mit Personen- und Fahrzeugerkennung
Ereignisquelle:	Video-Manipulation, Netzwerk getrennt, IP-Adressenkonflikt

Standards

Schutzklasse:	IP67 (IEC 60529-2013)
Normen:	CE, RoHS Compliant
Standard:	ONVIF (Profile S, Profil G, Profile T), ISAPI, SDK

Umgebung

Betriebstemperatur:	-30 °C ~ 60 °C (-22 °F ~ 140 °F)
Rel. Luftfeuchte:	weniger als 95%, nicht Kondensierend

Elektrisch

Versorgungsspannung:	12 VDC, PoE (IEEE 802.3af)
Leistungsaufnahme:	Max. 6,5 W

Mechanisch

Befestigung:	Schwenken: 0° bis 360°, Neigen: 0° bis 75°, Rotation: 0° bis 360°, 3-Achsen einstellbar
Abmessungen:	Ø 110 x 89 mm (Ø 4,32 x 3,5 inch)
Gewicht:	380 g (0,84 lb)

Verpackung

Paketabmessungen:	150 x 150 x 141 mm (5,9 x 5,9 x 5,6 inch)
Paketgewicht:	550 g (1.2 lbs)
Verpackungseinheit:	27
Abmessungen der Umverpackung:	467 x 467 x 446 mm (18,4 x 18,4 x 17,6 inch)
Gewicht der Umverpackung:	16500 g (36,4 lbs)

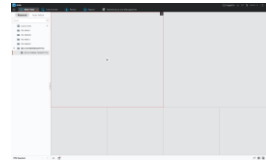
Zubehör



GD-CW-VIEWER



GD-CW-FINDER



GD-SW-SCMS



GD-HW-SD-128GB



GD-HW-SD-256GB



GD-BR-AJX04



GD-BR-AJX14



GD-BR-AMC03



GD-BR-AMW14