



Categoría: Bullet - IP - Cámara

Número de artículo: GD-CI-AC4627T

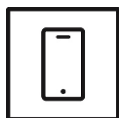
EAN CODE: 4260573060221

ESSENTIAL

La línea de productos ESSENTIAL ofrece alto rendimiento y características esenciales, ideales para aplicaciones más pequeñas.

Reflejos

Aplicación para teléfono inteligente



La aplicación móvil fue desarrollada para facilitar a los operadores el control y la gestión efectiva de los sistemas de vídeo de forma remota, en cualquier momento. Permite ver imágenes en vivo, reproducir datos de video grabados y recibir notificaciones remotas.

Características

- Óptica varifocal: $f = 2,8 - 12\text{mm}$
- 0 Lux: Iluminador LED IR integrado a una distancia visible de hasta 30 m
- Soporta alimentación dual PoE / DC12V
- 3 ejes de rotación, 2 modos de montaje: pared/techo
- Modos de compresión H.264 y MJPEG

Especificación GD-CI-AC4627T

Cámara

Sensor de imagen:	1/3" progressive Scan CMOS
Resolución de video:	2688 × 1520
Sensibilidad de color:	0,01 Lux @ F1.2 (AGC ON)
Sensibilidad B / N:	0 Lux LED IR on
Velocidad de obturación:	1/3 ~ 1/100,000 sec
Obturador lento:	Soporte

Ópticas

Longitud focal de la lente:	2.8 ~ 12 mm
Número F del iris:	F1.4
Montura de la lente:	Ø14
Campo de visión:	108° (Wide) ~ 31° (Tele)

Iluminador

Max. distancia IR:	hasta 30 m
Longitud de onda:	850 nm

Vídeo

Col / B & W:	On/Off/Auto, Filtro IR extraíble
Amplio margen dinámico:	120 dB
Mejora de imagen:	BLC, 3D DNR
Configuración de imagen:	Saturación, brillo, contraste y nitidez ajustables a través del software del cliente o navegador web
Interruptor día / noche:	Soporte automático, programado

Velocidad de fotogramas

1. Transmitir:	50 Hz: 20 ips (2560 × 1440) 25 ips (2304 × 1296, 1920 × 1080, 1280 × 720) 60 Hz: 20 ips (2560 × 1440) 30 ips (2304 × 1296, 1920 × 1080, 1280 × 720)
2. Transmitir:	50 Hz: 25ips (640 × 360, 352 × 288) 60 Hz: 30ips (640 × 360, 352 × 240)

Red

Funciones:	Restablecimiento de una tecla, antiparpadeo, latido, espejo, protección con contraseña, máscara de privacidad, marca de agua, filtro de dirección IP
Compresión de Vídeo:	Stream 1: H.264 , H.264+ Stream 2: H.264, MJPEG
Región de interés:	Admite 1 región fija
Perfil de código H.264:	Perfil principal / Perfil alto
Tasa de bits:	32Kbps ~ 16Mbps
Memoria SD:	Micro SD / SDHC / Ranura para tarjeta SDXC con ANR (hasta 128G), NAS (compatible con NFS, SMB / CIFS)
Protocolo de red:	TCP/IP, ICMP, HTTP, HTTPS, FTP, DHCP, DNS, DDNS, RTP, RTSP, RTCP, NTP, UPnP, SMTP, IGMP, 802.1X, QoS, IPv6, UDP, Bonjour

Red	
Seguridad cibernética:	3 niveles de gestión de usuarios: administrador, operador, usuario, cifrado AES para protección con contraseña, contraseña complicada, autenticación de inicio de sesión HTTPS (SSL), autenticación básica y digest para HTTP / HTTPS, marca de agua, filtro de dirección IP, WSSE y autenticación implícita para ONVIF, SNMP V2, SNMP V3, TLS 1.0, TLS 1.1, Protección de retardo de fuerza bruta, Arranque seguro mediante verificación de hardware
Conexiones	
Salidas de video:	1 CVBS (1Vpp), BNC
Interfaz de red:	1x 10, 100 Base T, TX PoE + (RJ-45)
Funciones inteligentes	
Detección de intrusiones:	Detección de movimiento
Origen del Evento:	manipulación de video, red desconectada, dirección IP en conflicto, HDD lleno, error de HDD
Aprobaciones	
Clasificación de protección:	IP67 (IEC 60529-2013)
Regulación:	CE, EAC, FCC, Cumple con RoHS
Estándar:	ONVIF (Profile S, Profile G), ISAPI
Ambiental	
Temperatura de funcionamiento:	-40 °C ~ 60 °C (-40 °F ~ 140 °F)
Humedad:	menos del 95%, sin condensación
Eléctrico	
Voltaje de suministro:	12 VDC, PoE (IEEE 802.3af)
Consumo de energía:	Max. 5.5 W
Mecánico	
Montaje:	Pan: 0 ° a 355 °, inclinación: 0 ° a 100 °, rotación: 0 ° a 355 °, ajuste de 3 ejes
Dimensiones:	294,5 × 91,6 × 105 mm (11,6 × 3,6 × 4,1 inch)
Peso:	1200 g (2.65 lb.)

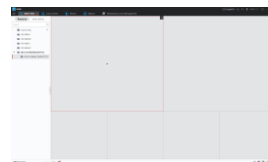
Accesorios



GD-CW-VIEWER



GD-CW-FINDER



GD-SW-SCMS



GD-BR-AJX04



GD-BR-AMC03



GD-BR-AML01