



Catégorie: Dôme Fixe - IP - Caméra

Référence: GD-CI-AC4616V

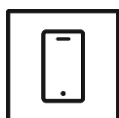
CODE EAN: 4260573060047

ESSENTIAL

La gamme de produits ESSENTIAL offre des performances élevées et des fonctionnalités essentielles, idéales pour les petites applications.

Points forts

Application pour smartphone



L'application mobile a été développée pour aider les opérateurs à contrôler et gérer efficacement les systèmes vidéo à distance, à tout moment. Il permet la visualisation d'images en direct, la lecture de données vidéo enregistrées et la réception de notifications à distance.

Caractéristiques

- Objectif: f = 2,8 mm, 106°
- 0 Lux : IR LED intégré, distance de visionnement jusqu'à 30m
- Compatible Poe et 12 VDC
- Support 2 axes,
- Mode de compression H.264 & M-JPEG

Specification GD-CI-AC4616V

Caméra

Capteur:	1/3" progressive Scan CMOS
Résolution vidéo:	2688 × 1520
Sensibilité couleur:	0,01 Lux @ F1.2 (AGC ON)
Sensibilité N&B:	0 Lux LED IR on
Vitesse du shutter:	1/3 ~ 1/100.000 sec (Automated Electronic Shutter)
Obturbateur lent:	Soutenir

Objectiv

Longueur focale de l'objectif:	2,8 mm
Nombre F iris:	F2.0
Monture:	M12
Champ de vision:	106°

Projecteur

Portée IR utile:	Jusqu'à 30 m
Longueur d'onde:	850 nm

Vidéo

Coleur/N&B:	On/Off/Auto, filtre amovible
Wide Dynamic Range:	72 dB (Système numérique haute dynamique)
Amélioration de l'image:	BLC, 3D DNR
Réglages image:	Saturation, luminosité, contraste, définition réglable par logiciel client ou navigateur web
Interrupteur Jour/ Nuit:	Support automatique, planifié

Taux de trame

1. Flux vidéo:	50 Hz: 20 ips (2560 × 1440)
	25 ips (2304 × 1296, 1920 × 1080, 1280 × 720)
60 Hz: 20 ips (2560 × 1440)	30 ips (2304 × 1296, 1920 × 1080, 1280 × 720)
2. Flux vidéo:	50 Hz: 25ips (640 × 360, 352 × 288)
	60 Hz: 30ips (640 × 360, 352 × 240)

Réseau

Fonctions:	Réinitialisation à une touche, anti-scintillement, heartbeat, miroir, protection par mot de passe, masque privés, watermark, filtre IÜ-adress
Compression vidéo:	Flux principale: H.264 ,H.264+ Sous-flux: H.264/MJPEG
Région d'intérêt:	Soutenir 1 région fixe
Profile code H.264:	Baseline Profile / Main Profile
Débit:	32Kbps ~ 16Mbps
Stockage réseau:	NAS(NFS, SMB/CIFS)
Protocole réseau:	TCP/IP, ICMP, HTTP, HTTPS, FTP, DHCP, DNS, DDNS, RTP, RTSP, RTCP, NTP, UPnP, SMTP, IGMP, 802.1X, QoS, IPv6, UDP, Bonjour
Cyber-sécurité:	3 niveaux de gestion des utilisateurs: administrateur, opérateur, utilisateur, cryptage AES pour la protection par mot de passe, mot de passe compliqué, authentification de connexion HTTPS (SSL), authentification de base et digest pour HTTP / HTTPS, filigrane, filtre d'adresse IP, WSSE et authentification Digest pour ONVIF, SNMP V2, SNMP V3, TLS 1.0, TLS 1.1, Brute Force Delay Protection, Secure Boot par vérification du matériel

Connexions

Interfaces réseau: 1x 10/100 Base T/TX PoE+ (RJ-45)

Funciones inteligentes

Détection d'intrusion: Motion Detection

Sources d'événements: Falsification vidéo, réseau déconnecté, adresse IP en conflit

Approbations

Indice de protection: IP67 (IEC 60529-2013), IK10 (IEC 62262:2002)

Normes: CE, EAC, FCC, RoHS Conforme

Standard: ONVIF (Profile S, Profile G), ISAPI

Environnement

Température d'utilisation: -40 °C ~ 60 °C (-40 °F ~ 140 °F)

Humidité: Moins que 95%, sans condensation

Électrique

Alimentation: 12 VDC, PoE (IEEE 802.3af)

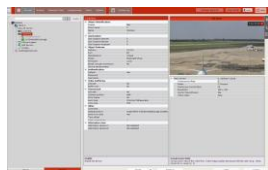
Consommation: Max. 5,5 W

Mécanique

Montage: Pan: 0° to 355°, tilt: 0° to 70°, ajustement à 2 axes

Dimensions: Ø 111 × 83 mm (Ø 4,4 × 3,2 inch)

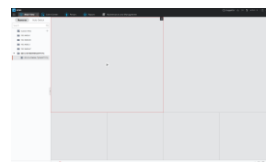
Poids: 500 g (1,1 lb)

Accessoires

GD-CW-VIEWER



GD-CW-FINDER



GD-SW-SCMS



GD-BR-AJX03



GD-BR-AMP09



GD-BR-AMW05



GD-BR-ASN01



GD-BR-AWJ02

Dimensions

