



Categoría: Minidomo - IP - Cámara
 Número de artículo: GD-CI-AC1616V
 EAN CODE: 4260573060009

ESSENTIAL

La línea de productos ESSENTIAL ofrece alto rendimiento y características esenciales, ideales para aplicaciones más pequeñas.

Essential Line

Muchas instalaciones pequeñas y medianas pueden funcionar sin requisitos especiales. En caso de incidente, la grabación de secuencias de vídeo puede ser suficiente para reconstruir los hechos a partir de las imágenes grabadas. GRUNDIG Security ofrece una amplia gama de aplicaciones estándar para cumplir con estos requisitos. Entre ellos se incluyen cámaras que ofrecen imágenes de alta resolución independientemente de las condiciones de iluminación y grabadoras que pueden almacenar secuencias de vídeo durante semanas o meses. Dado que esta práctica rara vez se utiliza debido a preocupaciones de privacidad, la línea de productos "Essential" es ideal para satisfacer las necesidades básicas con alta calidad de imagen.

Características

- Cámara IP de 1 megapíxel con vídeo HD 720P en tiempo real
- Ajuste de 2 ejes
- Modos de compresión H.264 y MJPEG
- Óptica: $f = 2,8$ mm, ángulo horizontal de 92°
- 0 Lux: Iluminador LED IR integrado a una distancia visible de hasta 30 m
- Soporta alimentación dual PoE / DC12V

Especificación GD-CI-AC1616V

Cámara

Sensor de imagen:	1/4" progressive Scan CMOS
Resolución de video:	1280 x 720
Sensibilidad de color:	0,01 Lux @ F1.2 (AGC ON)
Sensibilidad B / N:	0 Lux LED IR on
Velocidad de obturación:	1/25 (1/30) ~ 1 / 50,000 s
Obturador lento:	Soporte

Ópticas

Longitud focal de la lente:	2.8 mm
Número F del iris:	F2.0
Montura de la lente:	M12
Campo de visión:	92°

Iluminador

Max. distancia IR:	hasta 30 m
Longitud de onda:	850 nm

Vídeo

Col / B & W:	On/Off/Auto, Filtro IR extraíble
Amplio margen dinámico:	72 db (Digital wide dynamic range)
Mejora de imagen:	BLC, 3D DNR
Configuración de imagen:	Saturación, brillo, contraste y nitidez ajustables a través del software del cliente o navegador web
Interruptor día / noche:	Soporte automático, programado

Velocidad de fotogramas

1. Transmitir:	50 Hz: 25 ips (1280 × 720) 60 Hz: 30 ips (1280 × 720)
2. Transmitir:	50 Hz: 25 ips (704 × 576, 640 × 480) 60 Hz: 30 ips (704 × 480, 640 × 480)

Red

Funciones:	Restablecimiento de una tecla, antiparpadeo, latido, espejo, protección con contraseña, máscara de privacidad, marca de agua, filtro de dirección IP
Compresión de Vídeo:	Stream 1: H.264 , H.264+ Stream 2: H.264, MJPEG
Región de interés:	Admite 1 región fija
Perfil de código H.264:	Perfil de línea de base / Perfil principal
Tasa de bits:	32Kbps ~ 2Mbps
Protocolo de red:	TCP/IP, ICMP, HTTP, HTTPS, FTP, DHCP, DNS, DDNS, RTP, RTSP, RTCP, NTP, UPnP, SMTP, IGMP, 802.1X, QoS, IPv6, UDP, Bonjour
Seguridad cibernética:	3 niveles de gestión de usuarios: administrador, operador, usuario, cifrado AES para protección con contraseña, contraseña complicada, autenticación de inicio de sesión HTTPS (SSL), autenticación 802.1X (EAP-MD5), marca de agua, filtro de dirección IP, WSSE y autenticación implícita para ONVIF, TLS 1.0, TLS 1.1, protección de retardo de fuerza bruta, arranque seguro mediante verificación de software

Conexiones

Interfaz de red:	1x 10, 100 Base T, TX PoE + (RJ-45)
------------------	-------------------------------------

Funciones inteligentes

Detección de intrusiones:	Detección de movimiento
Origen del Evento:	Manipulación de video, red desconectada, dirección IP en conflicto

Aprobaciones

Clasificación de protección:	IP67 (IEC 60529-2013), IK10 (IEC 62262:2002)
Regulación:	CE, EAC, FCC, Cumple con RoHS
Estándar:	ONVIF (Profile S, Profile G), ISAPI

Ambiental

Temperatura de funcionamiento:	-40 °C ~ 60 °C (-40 °F ~ 140 °F)
Humedad:	menos del 95%, sin condensación

Eléctrico

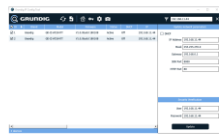
Voltaje de suministro:	12 VDC, PoE (IEEE 802.3af)
Consumo de energía:	Max. 4 W

Mecánico

Montaje:	Pan: 0 ° a 355 °, inclinación: 0 ° a 70 °, ajuste de 2 ejes
Dimensiones:	Ø 111 × 83 mm (Ø 4,4 × 3,2 inch)
Peso:	500 g (1.1 lb)

Accesorios

GD-CW-VIEWER



GD-CW-FINDER



GD-SW-SCMS



GD-BR-AJX03



GD-BR-AMP09



GD-BR-AMW05



GD-BR-ASN01



GD-BR-AWJ02

Dimensiones

