



Категория: Цилиндрические - IP - Камера

Код товара: GD-CI-AC1616T

Код EAN:: 4260573060153

ESSENTIAL

Линия продуктов ESSENTIAL предлагает высокую производительность и основные функции, идеально подходящие для небольших приложений.

Essential Line

Многие системы малого и среднего размера могут эксплуатироваться без каких-либо особых требований. В случае происшествия запись видеопоследовательности может быть достаточно, чтобы восстановить события на основе записанных изображений. GRUNDIG Security предлагает широкий спектр стандартных приложений, отвечающих этим требованиям. К ним относятся камеры, которые обеспечивают изображение высокого разрешения независимо от условий освещения, и записывающие устройства, которые могут хранить видеопоследовательности в течение недель или месяцев. Поскольку эта практика используется редко из соображений конфиденциальности, линейка продуктов Essential идеально подходит для удовлетворения основных потребностей с высоким качеством изображения.

Функции

- IP-камера, 1 Мп, живое видео HD 720p
- Монтаж на стену и потолок, регулировка по 3 осям
- Форматы видеосжатия H.264 и MJPEG
- Объектив 2,8 мм, горизонтальный угол обзора 92°
- Дальность встроенной ИК подсветки до 30 м
- Двойное питание 12 В DC / PoE

Спецификация GD-CI-AC1616T

Камера

Сенсор:	1/4" CMOS с прогрессивным сканированием
Разрешение видео:	1280 × 720
Чувствительность на приёмном элементе:	0,01 Люкс / F1.2 (AGC вкл.)
Чувствительность на приёмном элементе в ч/б режиме:	0 Люкс ИК подсветкой
Скорость затвора:	1/3 – 1/100 000 с
Длинная выдержка:	Поддерживается

Объективы

Фокусное расстояние:	2,8 мм
Светосила объектива:	F2,2
Крепление объектива:	M12
поле зрения:	92°

Подсветка

ИК подсветка:	До 30 м
Длина волны:	850 нм

Видео

Управление цветностью:	Вкл., выкл., авто, механический ИК фильтр
WDR:	72 дБ (DWDR)
Улучшение изображения:	BLC, 3D DNR
Настройка изображения:	Насыщенность, яркость, контрастность и резкость настраиваются через клиентское ПО или веб-интерфейс
Переключение день/ночь:	Автоматически, по расписанию

Частота кадров

1. Стрим:	50 Гц: 720р / 25 кадров в секунду 60 Гц: 720р / 30 кадров в секунду
2. Стрим:	50 Гц: 704 × 576, 640 × 480 / 25 кадров в секунду 60 Гц: 704 × 576, 640 × 480 / 30 кадров в секунду

Сеть

Функции:	Сброс одной кнопкой, подавление бликов, Heartbeat, зеркалирование, защита паролем, маска конфиденциальности, водяной знак, фильтр IP-адресов
Видеокомпрессия:	Основной поток: H.264, H.264+ Дополнительный поток: H.264, MJPEG
Области интереса:	Поддерживается 1 фиксированная зона
Профили H.264:	Baseline Profile, main Profile
Скорость передачи данных:	32 Кбит/с – 2 Мбит/с
Сетевые протоколы:	TCP/IP, ICMP, HTTP, HTTPS, FTP, DHCP, DNS, DDNS, RTP, RTSP, RTCP, NTP, UPnP, SMTP, IGMP, 802.1X, QoS, IPv6, UDP, Bonjour
Кибер-безопасности:	3 уровня управления пользователями: администратор, оператор, пользователь, шифрование AES для защиты паролем, сложный пароль, аутентификация при входе по HTTPS (SSL), аутентификация 802.1X (EAP-MD5), водяной знак, фильтр IP-адресов, WSSE и дайджест-аутентификация для ONVIF, TLS 1.0, TLS 1.1, защита от задержек грубой силы, безопасная загрузка с помощью проверки программного обеспечения

Интерфейсы ввода / вывода

Сетевые интерфейсы: 1 × 10/100BASE-T/TX PoE+ (RJ45)

Интеллектуальные функции

Детекция вторжения: Детектор движения

Типы событий: Саботаж, потеря связи, конфликт IP-адресов

Сертификаты

Степень защиты: IP67 (IEC 60529-2013)

Соответствие стандартам: CE, EAC, FCC, RoHS

Поддержка стандартов: ONVIF (Profile S, Profile G), ISAPI

Условия эксплуатации

Рабочая температура: От -40 до +60 °C

Влажность: Не более 95%, без конденсата

Питание

Источник питания: 12 В DC / PoE (802.3af)

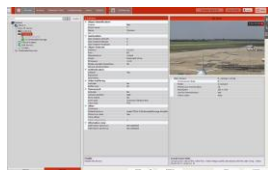
Мощность: До 5 Вт

Механические характеристики

Монтаж: Поворот: 0° – 360°, наклон: -90° – 90°, вращение: 0° – 360°, регулировка по 3 осям

Габаритные размеры: 172 × 70 × 65 мм

Масса: 500 г

Аксессуары

GD-CW-VIEWER



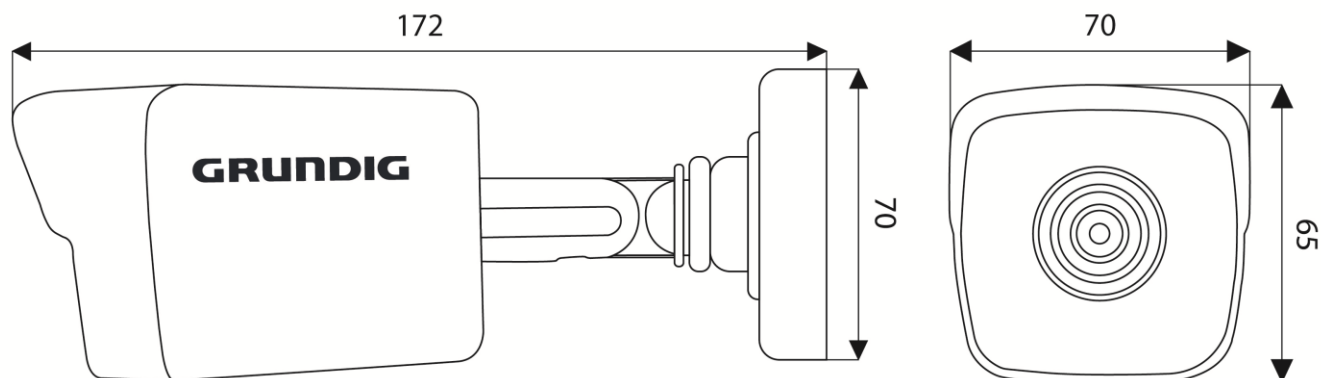
GD-CW-FINDER



GD-SW-SCMS



GD-BR-AJX05

Wymiary

1 Мп IP Камера

GD-CI-AC1616T

GRUNDIG